

# 平成22年度 公立学校施設等の総括表 (小 学 校)

様式 1-2

都道府県名 **宮城県**

設置者名 **川崎町**

学校所在地 **宮城県柴田郡川崎町大字川内字天神前257-1**

ふりがな **かわうち**  
学校名 **川内小学校**

施設環境指標得点

整理番号  
**1115**

①識別コード **B04020401**  
②都道府県番号  
③学校調査番号  
④学区区分  
⑤冬季分校番号

⑦市町村番号	⑧児童数		⑨学級数		⑩設置年度	
	普 通	特 殊	普 通	特 殊	寒 冷 区 分 号	元 年 理 由
<b>324</b>	<b>23</b>		<b>4</b>		<b>2S373</b>	

多目的スペースの総面積	⑫校舎面積				⑬危険面積				整 資 面 備 格 積	要 面 改 築 積
	必 要 積	R	S	W	計	R	S	W		
	<b>1771</b>	<b>1500</b>	<b>41</b>	<b>( 1542 )</b>				<b>( )</b>	<b>229</b>	

換算面積 ( 1500X 42X ) ( ) X ( )

コード番号説明欄  
③学校調査番号 (0011~3500)  
④学区区分 (左の数値)  
独立.....0  
敷地が隣接.....4  
併設で敷地のみ共用.....5  
併設で建物も共用.....6  
(右の数値)  
本校.....1  
分校.....2  
冬季分校.....3

⑩児童数(普通の内訳)

1学年	2学年	3学年	4学年	5学年	6学年
<b>3</b>	<b>6</b>	<b>4</b>	<b>4</b>	<b>3</b>	<b>3</b>

⑮児童生徒地域交流施設保有面積

R	S	W

⑯地域・学校連携施設保有面積

R	S	W

⑭校地面積

保 有		借 用
建物敷地	運動場	
<b>5656</b>	<b>6849</b>	

⑰屋内運動場

必 要 積	保 有 面 積				危 険 面 積				整 資 面 備 格 積	要 面 改 築 積
	R	S	W	計	R	S	W	計		
	<b>922</b>	<b>807</b>		<b>807</b>				<b>115</b>		

⑱寄宿児童数

用地図庫負担等面積計( )

⑲寄宿舎

必 要 積	保 有 面 積				危 険 面 積				整 資 面 備 格 積	要 面 改 築 積
	R	S	W	計	R	S	W	計		
				<b>( )</b>				<b>( )</b>		

換算面積 ( ) X ( ) ( ) X ( )

⑳保有教室数

普通	特別	家庭	視聴覚	コンピタ	図書室	特別活動	教育相談
<b>5</b>	<b>1</b>	<b>1</b>	<b>1</b>	<b>1</b>	<b>1</b>		

㉑保有教室等の総面積

保有普通教室の総面積	保有特別教室の総面積	校舎	屋内運動場	寄宿舎	校舎	屋内運動場	寄宿舎	過去急傾地	過疎地域	山村地域	豪雪地帯	離島	積雪地帯	寒冷地域	新産都市	工業地域	産炭地域	都市整備	消防用地	防火防犯	公営防犯	水源地域	地震防災
<b>205</b>	<b>425</b>	<b>71</b>						<b>2</b>	<b>3</b>	<b>1</b>	<b>2</b>	<b>2</b>	<b>6</b>	<b>2</b>	<b>4</b>	<b>2</b>	<b>2</b>	<b>2</b>	<b>A</b>	<b>3</b>	<b>2</b>	<b>2</b>	<b>4</b>

㉒相手の学校  
調査番号 学校名

㉓共同利用施設名  
調査番号 施設名  
**K032 川崎町学校給食共同調理場**

参 考 表

㉔学級数

学年	当年度までの児童数		当年度までの学級数	
	H21年度	H22年度	H21年度	H22年度
1	6	3	1	1
2	4	6	1	1
3	4	4		
4	4	4	1	1
5	3	3		
6	2	3	1	1
小計	23	23	4	4
特殊				
計	23	23	4	4

㉕国庫負担等未完了面積

区分	R	S	W
校舎			
屋内運動場			
寄宿舎			
校舎			
屋内運動場			
寄宿舎			

㉖備考欄

文 部 科 学 省

平成 22 年度 公立学校等建物の棟別面積表

様 式 2

当該学校の設置年度 S37 設置者名 川崎町 学校名 川内小学校 相手方の学校名

①識別コード L ②都道府県番号 04 ③学校調査番号 0204 ④冬季分校番号 整理番号 1115

棟 番 号	建 物 区 分	構 造 区 分	附 属 区 分	建 築 年 月	学 部 等	保 有 面 積	産 振 校 舎 面 積	国 庫 補 助					大 規 模 改 造 年 度	耐 力 度 点 数	と り こ わ し 記 号	国 庫 未 完 成 面 積 等	保 有 外 建 物 面 積					備 考														
								補 助 年 度	公 立 文 教		他 事 業						保 有 控 除 建 物		一 時 使 用 ・ 借 用 建 物																	
									費 目	補 助 面 積	費 目	補 助 面 積					建 物 種	面 積	一 借 用 の 別	面 積	事 由		未 と り こ わ し 面 積													
⑤	⑥	⑦	⑧	⑩	⑪	⑬	⑭	⑮	⑯	⑰	⑱	⑲	⑳	㉑	㉒	㉓	㉔	㉕	㉖	㉗	㉘	㉙	㉚													
009	校	W	1	S	508												オ							70											プール附属室	
015	校	R	2	S	6111	1500																														
017	校	S	1	S	6111	5																														ポンプ室
019	屋	R	1	H	0508	807																														
020	校	S	1	H	1203	36																														倉庫

コード説明 ⑥建物区分  
 校舎・・・校 児童生徒地域交流施設・・・児  
 屋内運動場・・・屋 教員住宅・・・住  
 寄宿舎・・・寄 共同利用施設・・・共  
 地域・学校連携施設・・・連 部室・・・部

⑦構造区分  
 鉄筋コンクリート造・・・R  
 鉄骨その他造・・・S  
 木造・・・W

⑩学部等  
 高校 全日制・・・全  
 昼 定・・・昼  
 夜 定・・・夜  
 通信制・・・通  
 特支 幼稚部・・・幼  
 小中学部・・・小  
 高等部・・・高

平成 22 年度 公立学校等建物の棟別面積表 (その 2)

様 式 2

当該学校の設置年度 **S37**      設置者名 **川崎町**      学校名 **川内小学校**      相手方の学校名

①識別コード **L**      ②都道府県番号 **04**      ③学校調査番号 **0204**      ④冬季分校番号      整理番号 **1115**

棟 番 号	建 物 号	構 造 区 分	階 数	建 築 年 月		学 部 等	保 有 面 積	耐 震 基 準	診 断 状 況	優 先 度	診 断 結 果			改 修 後 の 耐 震 性 能			備 考 そ の 2
				年	月						Is 値	CT × SD 値	q 値	改 修 状 況	Is 値	CT × SD 値	
⑤	⑥	⑦	⑧	⑨	⑩	⑪	⑫	⑬	⑭	⑮	⑯	⑰	⑱	⑲	⑳	㉑	㉒
009	校	W1S	5	0	8												
015	校	R2S	6	1	11		15002										
017	校	S1S	6	1	11		515										
019	屋	R1H	0	5	08		8072										
020	校	S1H	1	2	03		362										

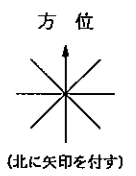
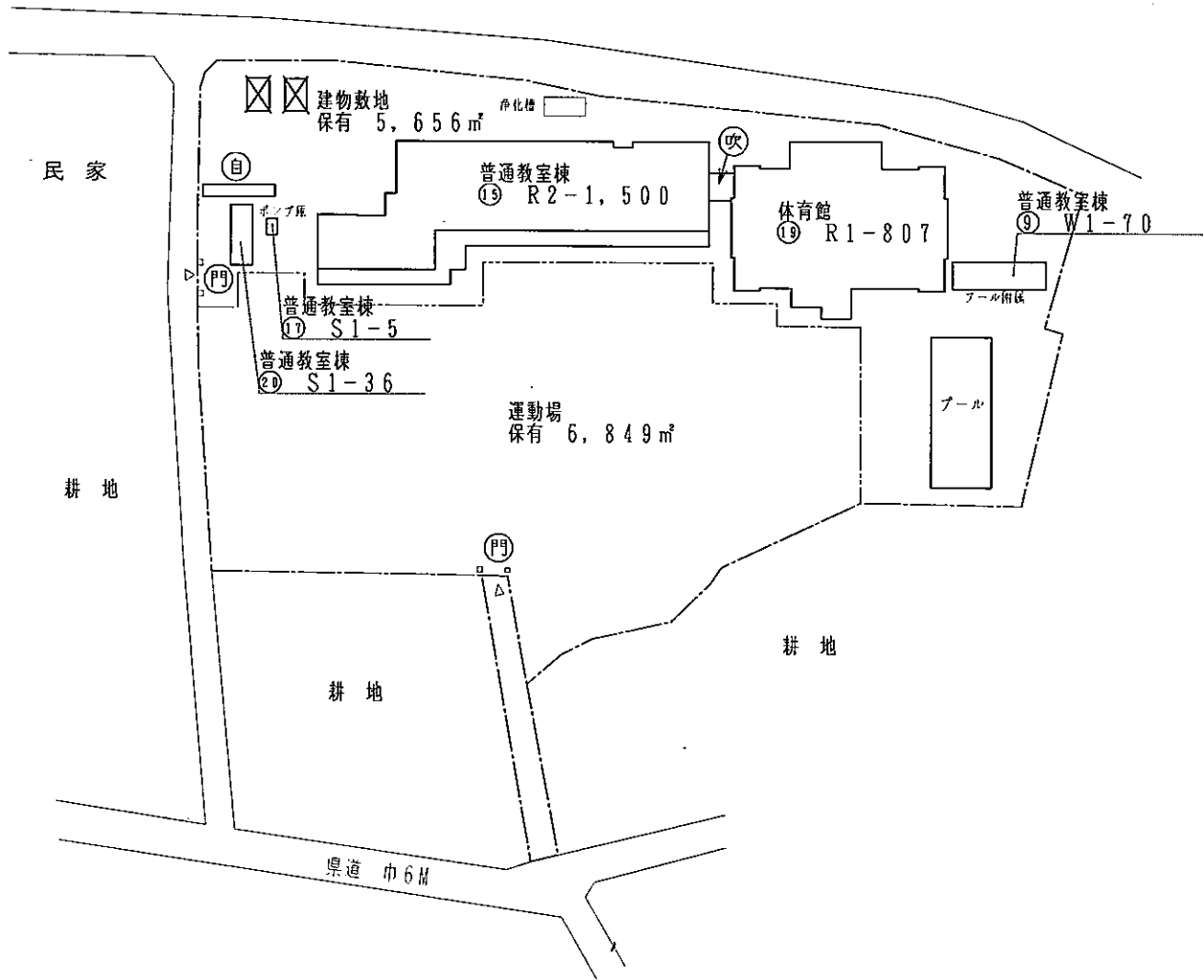
コード説明

⑩耐震基準	⑭診断状況	⑳改修状況
旧耐震基準.....1	優先度調査.....0	改修済み.....1
新耐震基準.....2	R造の第一次診断.....1	改修中.....2
	R造の第二次及び第三次診断.....2	未改修.....3
	屋体のS造.....3	未改修のうち当年度実施予定.....4
	S造又は上記以外の診断.....4	
	未実施.....5	

(平成22年度)

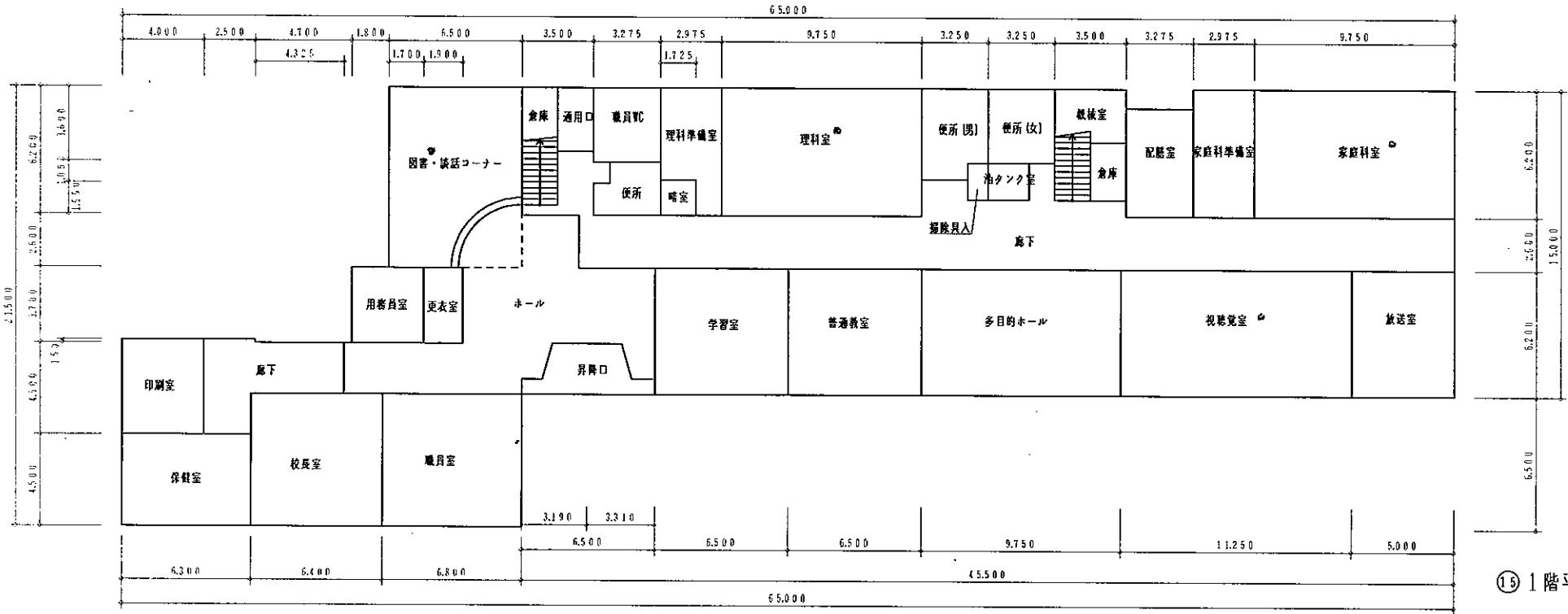
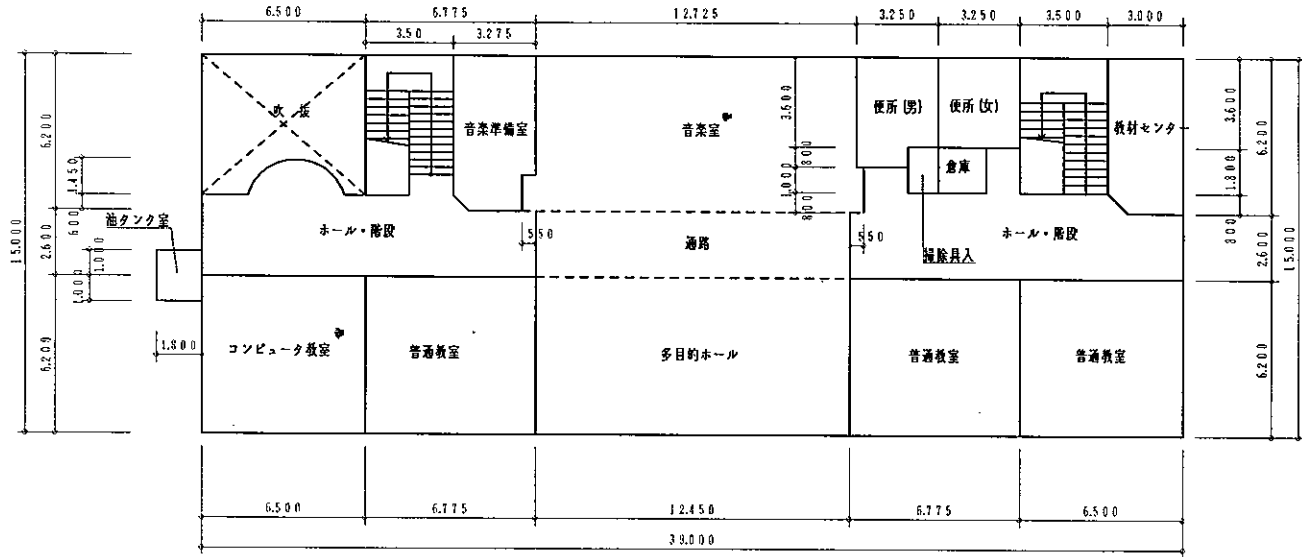
施設の配置図	縮尺	1/1200 (A4)	学校名	川内小学校			調査年度	(都道府県)	(市町村)	(学校)	整理番号
				0:4	3:2:4	0:2:0:4					

- 凡例
- 建物
- ⊕ 未とりこわし建物
  - ⊖ 危険建物
  - ⊗ 借用建物
  - ⊙ 一時使用建物
  - ⊚ 屋外教育環境整備事業によるもの
- 建物以外の工作物



(平成22年度)

平面図	縮尺	1/300 (A4)										学校名	川内小学校			調査年度	0:4 3:2:4 0:2:0:4			1115-



(平成22年度)

平面図

縮尺

1/300 (A4)

学校名

川内小学校

調

和歌山県

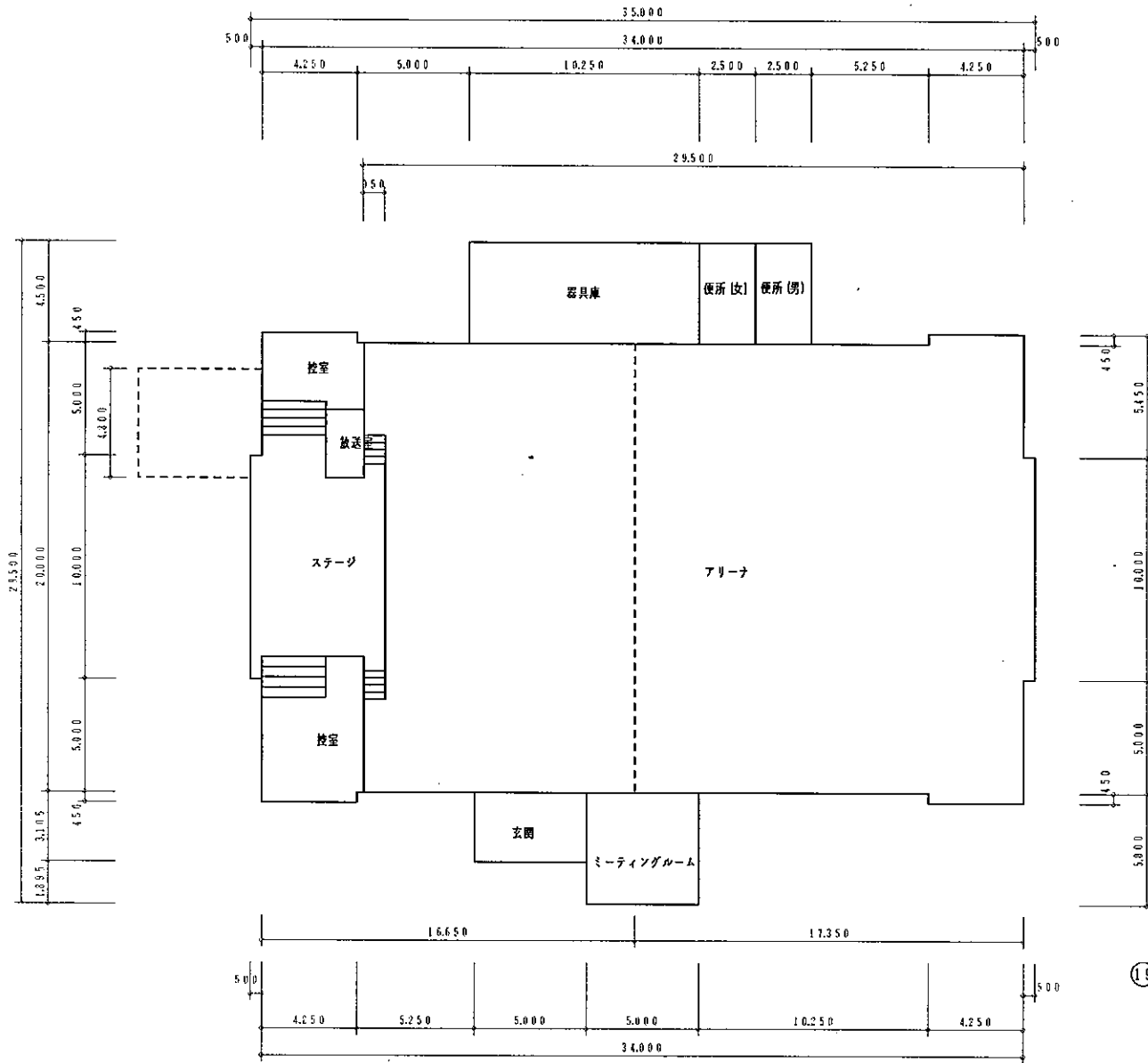
(編通期) 0:4

(市町村) 3:2:4

(学校) 0:2:0:4

整

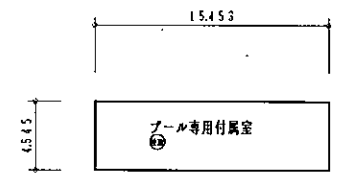
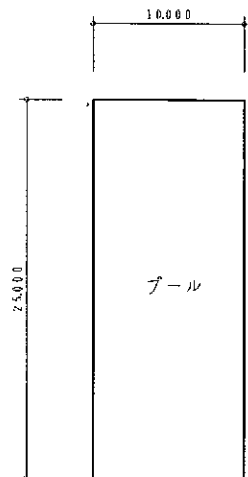
1115-



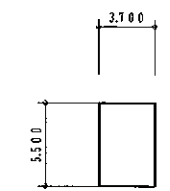
①9 屋内運動場

(平成22年度)

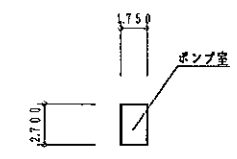
平面図	縮尺	1/500 (A4)	学校名	川内小学校	調査番号	(郵便局)	(市町村)	(学校)	整理番号
					0:4	3:2:4	0:2:0:4	1115-	



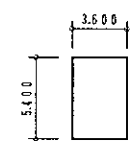
⑨ プール附属棟



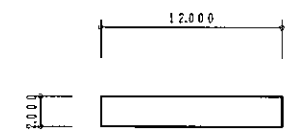
⑬ 倉庫



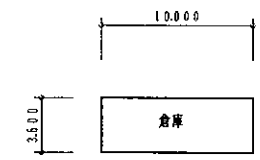
⑰ ポンプ室



⑱



自転車置き場



⑳ 倉庫

都道府県名 宮城県

平成22年度 公立学校施設等の総括表 (小学校)

様式1-2

設置者名 川崎町

学校所在地 宮城県柴田郡川崎町大字本砂金字道畑95-1

ふりがな もといたご  
学校名 本砂金小学校

施設環境指標得点

整理番号  
1118

①識別コード	②都道府県番号	③学校調査番号	④学校区分	⑤冬季分校番号	⑦市町村番号	⑧児童数		⑨学級数		⑩設置年度	
						普通	特殊	普通	特殊	元年度	理年度
B04020801					324	11	1	2	12	S	423

多目的スペースの総面積	必面積	⑫校舎			危険面積			整資面積	要面積
		保	有	面積	R	S	W		
	1264	1300	3	(1303)				( )	

コード番号説明欄  
③学校調査番号 (0011~3500)  
④学校区分 (左の数値)  
独立.....0  
敷地が隣接.....4  
併設で敷地のみ共用・5  
併設で建物も共用...6  
(右の数値)  
本校.....1  
分校.....2  
冬季分校.....3

⑬児童数(普通の内訳)

1学年	2学年	3学年	4学年	5学年	6学年
1		4		3	3

⑮児童生徒地域交流施設保有面積

R	S	W

⑰地域・学校連携施設保有面積

R	S	W

⑭校地面積

建物敷地	運動場	実験その他	借用
2052	5280		

⑯屋内運動場

必面積	保有面積			危険面積			整資面積	要面積	
	R	S	W	計	R	S			W
922		600		600				322	

⑱寄宿児童数

--

⑲寄宿舎

必面積	保有面積			危険面積			整資面積	要面積	
	R	S	W	計	R	S			W
				( )				( )	

⑳保有教室数

普通	特別			家庭	視聴覚	コンピュータ	図書室	特別活動	教育相談
	理	生	音						
4	1		1	1	1	1	1		

㉑保有教室等の総面積

保有普通教室の総面積	保有特別教室の総面積	校舎	屋内運動場	寄宿舎	校舎	屋内運動場	寄宿舎	過急増地域	過疎地域	山村地域	豪雪地帯	離島	へき地	総務省指定地域	寒冷地域	新産都市	工業地域	産炭地域	都市整備	用途地域	防火帯防火	公営防火地域	水源地域	地震防災地域
166	365	52												23	12	21	24	22	22	A	E	3	2	24

㉒相手方の学校

調査番号	学校名

㉓共同利用施設名

調査番号	施設名
K032	川崎町学校給食共同調理場

㉔学年別児童数

学年	当年度までの児童数		当年度までの学級数	
	H21年度	H22年度	H21年度	H22年度
1		1		1
2	4		1	
3		4		
4	3			
5	3	3	1	1
6	2	3		
小計	12	11	2	2
特殊	1	1	1	1
計	13	12	3	3

㉕国庫負担等未完了面積

区分	R	S	W
校舎			
屋内運動場			
寄宿舎			
校舎			
屋内運動場			
寄宿舎			

㉖備考欄

--

文部科学省

参 考 表



平成 22 年度 公立学校等建物の棟別面積表

様 式 2

当該学校の設置年度 S42      設置者名 川崎町      学校名 本砂金小学校      相手方の学校名

①識別コード L      ②都道府県番号 04      ③学校調査番号 0208      ④冬季分校番号      整理番号 1118

棟 番 号	建 物 区 分	構 造 区 分	附 属 数	建 築 年 月	学 部 等	保 有 面 積	産 振 校 舎 面 積	国 庫 補 助			大 規 模 改 造 年 度	耐 力 度 点 数	と り こ わ し 記 号	国 未 完 成 面 積 等	保 有 外 建 物 面 積					備 考								
								補 助 年 度	公 立 文 教						他 事 業	保 有 控 除 建 物		一 時 使 用 ・ 借 用 建 物										
									費 目	補 助 面 積						費 目	補 助 面 積	建 物 種 別	面 積		一 時 借 用 の 別	面 積	事 山	未 と り こ わ し 面 積				
⑤	⑥	⑦	⑧	⑩	⑪	⑬	⑭	⑮	⑯	⑰	⑱	⑲	⑳	㉑	㉒	㉓	㉔	㉕	㉖	㉗								
009	校	W	1	S5207												オ				51						プール附属室		
017	校	S	1	S5207		3																				ポンプ室		
018	校	R	2	H0103		1300				S63新	1300																	
019	屋	S	1	H0202		600				H01併	600																	

コード説明 ⑥建物区分      ⑦構造区分      ⑧学部等

校舎・ . . . . . 校      児童生徒地域交流施設 . . . . 児      鉄筋コンクリート造 . . . . R      高校      全日制 . . . . . 全      特支      幼稚部 . . . . . 幼  
 屋内運動場 . . . . . 屋      教員住宅 . . . . . 住      鉄骨その他造 . . . . . S           昼 定 . . . . . 昼           小中学部 . . . . . 小  
 寄宿舎 . . . . . 寄      共同利用施設 . . . . . 共      木造 . . . . . W           夜 定 . . . . . 夜           高等部 . . . . . 高  
 地域・学校連携施設 . . . . 連      部室 . . . . . 部                     通 信 制 . . . . . 通

平成 22 年度 公立学校等建物の棟別面積表 (その 2)

様 式 2

当該学校の設置年度 S42 設置者名 川崎町 学校名 本砂金小学校 相手方の学校名

①識別コード L ②都道府県番号 04 ③学校調査番号 0208 ④冬季分校番号 整理番号 1118

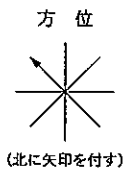
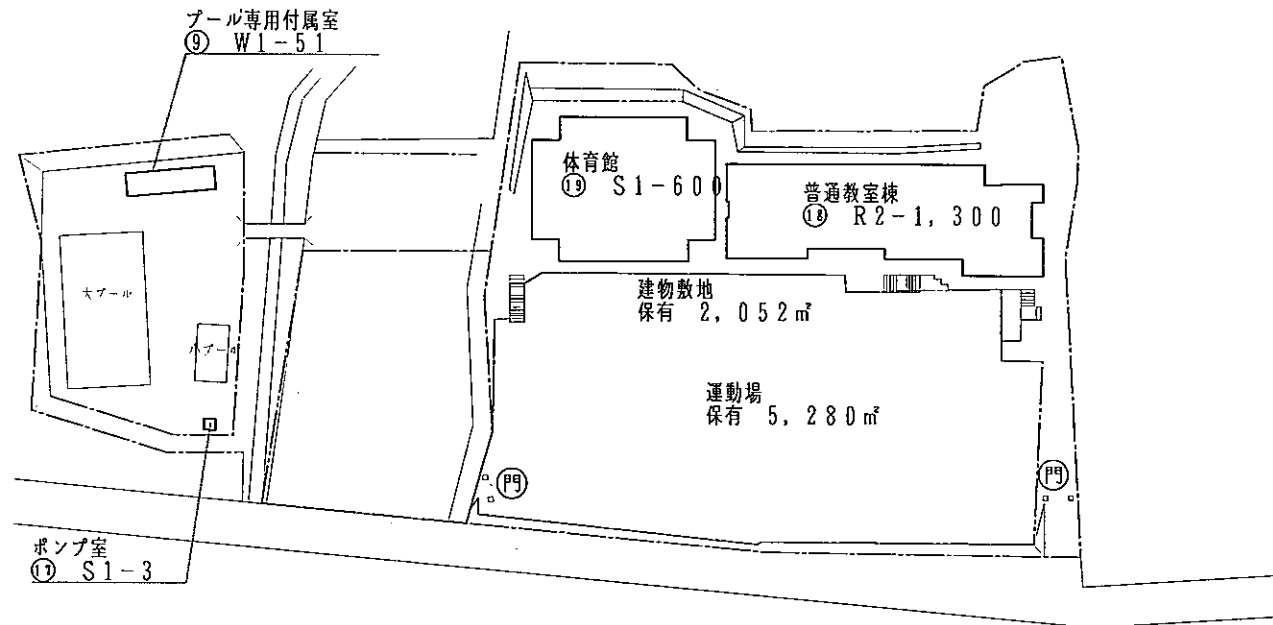
棟 番 号	建 物 区 分 号	構 造 区 分 号	附 属 元 年 月 部 等	保 有 面 積	耐 震 基 準	診 断 状 況	優 先 度	診 断 結 果			改 修 状 況	改 修 後 の 耐 震 性 能			備 考 そ の 2	
								Is 値	CT × SD 値	q 値		Is 値	CT × SD 値	q 値		
⑤	⑥	⑦	⑧	⑩	⑪	⑫	⑬	⑭	⑮	⑯	⑰	⑱	⑲	⑳	㉑	㉒
009	校W1S	5207														
017	校S1S	5207		315												
018	校R2H	0103		13002												
019	屋S1H	0202		6002												

コード説明 ㉑耐震基準 旧耐震基準.....1 新耐震基準.....2 ㉒診断状況 優先度調査.....0 S造又は上記以外の診断.....4 R造の第一次診断.....1 未実施.....5 R造の第二次及び第三次診断.....2 屋体のS造.....3 ㉓改修状況 改修済み.....1 改修中.....2 未改修.....3 未改修のうち当年度実施予定.....4

(平成22年度)

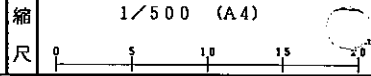
施設の配置図	縮尺	1/1200 (A4)	学校名	本砂金小学校			調査番号	0:4	3:2:4	0:2:0:8	整理番号	1118-
				(都道府県)	(市町村)	(学校)						

- 凡例
- 建物
- ⊖ 未とりこわし建物
  - Ⓢ 危険建物
  - Ⓜ 借用建物
  - Ⓣ 一時使用建物
  - Ⓝ 屋外教育環境整備事業によるもの
- 建物以外の工作物



(平成22年度)

平面図



学校名

本砂金小学校

調査番号

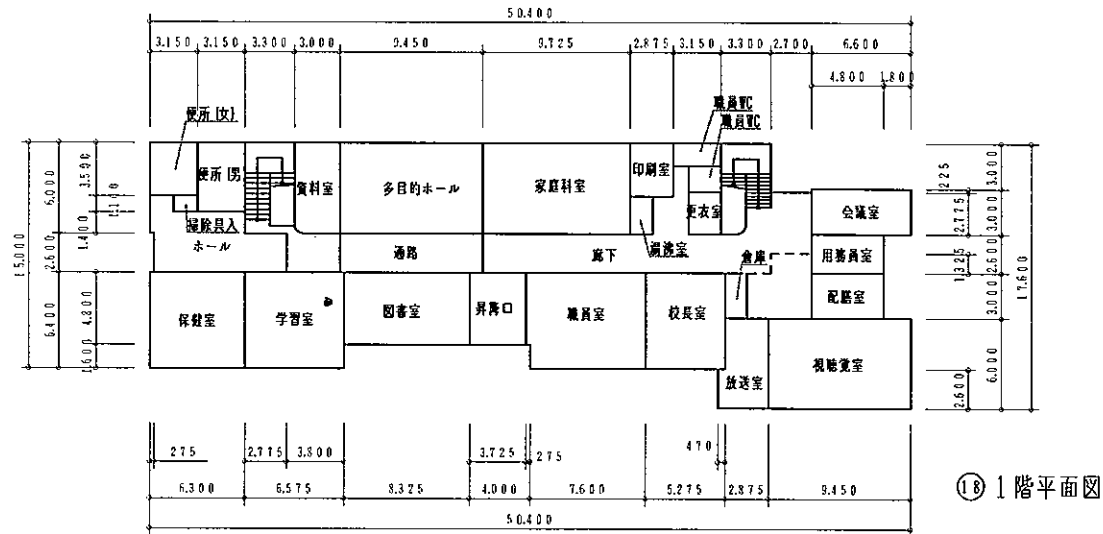
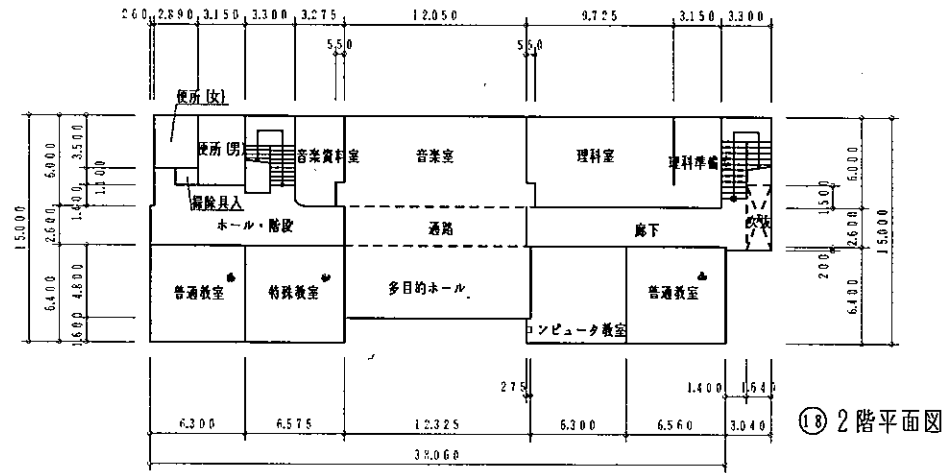
(無選府県) 0:4

(市町村) 3:2:4

(学校) 0:2:0:8

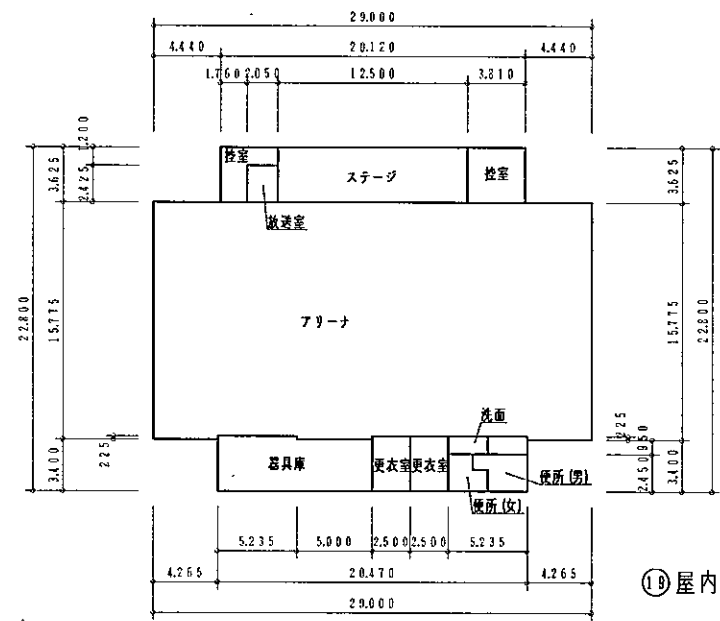
加算調整

1118-

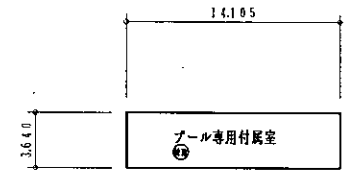


(平成22年度)

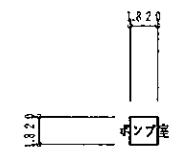
平面図	縮尺	1/500 (A4)	学校名	本砂金小学校	調査番号	(無選府県)	(市町村)	(学校)	整理番号
					0:4	3:2:4	0:2:0:8	1118-	



⑧ 屋内運動場



⑨ プール附属棟



⑩ ポンプ室

平成22年度 公立学校施設等の総括表 (小学校)

様式1-2

都道府県名 宮城県

設置者名 川崎町

学校所在地 宮城県柴田郡川崎町大字支倉字塩沢9

ふりがな はせくら  
学校名 支倉小学校

施設環境指標得点

整理番号 1116

①識別コード	②都道府県番号	③学校調査番号	④学校区分	⑤冬季分校番号	⑦市町村番号	⑧児童数 普 通	⑧児童数 特 殊	⑨学級数 普 通	⑨学級数 特 殊	⑩設置年度 寒 冷 区 分	⑪設置年度 元 年 度	⑪設置年度 理 山
B04020501					324	17		3		2M	83	

多目的スペースの総面積	必 面	保 有 面 積				危 険 面 積				整 資 面	要 面
	要 積	R	S	W	計	R	S	W	計	備 格 積	改 築 積
	1374	1511		50	( 1562 )				( )		

換算面積 ( 1511 X ) X 51 ( ) X X ( )

コード番号説明欄

③学校調査番号 (0011~3500)

④学校区分 (左の数値)  
独立.....0  
敷地が隣接.....4  
併設で敷地のみ共用.....5  
併設で建物も共用.....6

(右の数値)  
本校.....1  
分校.....2  
冬季分校.....3

⑬児童数 (普通の内訳)

1学年	2学年	3学年	4学年	5学年	6学年
1	3	5	1	4	3

⑮児童生徒地域交流施設保有面積

R	S	W

⑰地域・学校連携施設保有面積

R	S	W

⑱校地有面積

建物敷地	運動場	実験 その他	実習地 その他	借 用
2402	4099		4886	

用地図庫負担等面積計

⑲屋内運動場

必 面	保 有 面 積				危 険 面 積				整 資 面	要 面
要 積	R	S	W	計	R	S	W	計	備 格 積	改 築 積
922	851			851					71	

⑳寄宿舎

必 面	保 有 面 積				危 険 面 積				整 資 面	要 面
要 積	R	S	W	計	R	S	W	計	備 格 積	改 築 積
				( )				( )		

換算面積 ( ) X X ( ) X X ( )

㉑保有教室数

普 通	理 科	生 活	音 楽	図 画 工 作	家 庭	視 聴 覚	コ ャ ム ニ ッ タ	図 書 室	特 別 活 動	教 育 相 談
3	1		1		1		1		3	

㉒保有教室等の総面積

保有普通教室の総面積	保有特別教室の総面積	校舎	屋 運 寄 宿	校舎	屋 運 寄 宿	校舎	屋 運 寄 宿	過 去 急 増 地 域	過 疎 地 域	山 村 地 域	豪 雪 地 帯 島 地	離 島 地 域	積 雪 地 域	寒 冷 地 域	新 設 地 域	工 特 地 域	都 市 整 備	公 防 止 地 域	水 防 止 地 域	地 震 防 災 地 域
131	463	47						23	12	21	24	22	22	22	A	E	3	2	2	4

㉓相手方の学校

調査番号	学校名

参 考 表

①学年別児童数	学 年	当年度までの児童数		当年度までの学級数	
		H21年度	H22年度	H21年度	H22年度
	1	3	1	1	1
	2	5	3		
	3	1	5	1	1
	4	4	1		
	5	3	4	1	1
6	8	3			
小計	24	17	3	3	
特殊計	24	17	3	3	

㉔国庫負担等未完成未とりこわし面積

未とりこわし面積	区 分	R	S	W
	校 舎			
	屋 内 運 動 場			
	寄 宿 舎			

㉕備 考 欄

備 考 欄

㉖共同利用施設名

調査番号	施設名
K032	川崎町学校給食共同調理場

文 部 科 学 省

平成 22 年度 公立学校等建物の棟別面積表

当該学校の設置年度 M08	設置者名 川崎町	学校名 支倉小学校	相手方の学校名
---------------	----------	-----------	---------

①識別コード L	②都道府県番号 04	③学校調査番号 0205	④冬季分校番号	整理番号 1116
----------	------------	--------------	---------	-----------

棟 番 号	校 区 分	建 造 区 分	階 数	建 築 年 月			学 部 等	保 有 面 積	産 振 校 舎 面 積	国 庫 補 助					大 規 模 改 造 年 度	耐 力 度 点 数	と り こ わ し 記 号	国 未 完 成 面 積 負 担 等	保 有 外 建 物 面 積					備 考										
				元 年	月	部 等				補 助 年 度	公 立 文 教		他 事 業						保 有 控 除 建 物		一 時 使 用 ・ 借 用 建 物													
											費 目	補 助 面 積	費 目	補 助 面 積					建 物 種	面 積	借 用 の 別 時 間	面 積	事 山		未 わ し こ と り	積								
⑤	⑥	⑦	⑧	⑩	⑪	⑫	⑬	⑭	⑮	⑯	⑰	⑱	⑲	⑳	㉑	㉒	㉓	㉔	㉕	㉖	㉗	㉘	㉙	㉚										
004	校	W1	S	4	6	12												オ	21													プール附属室		
008	校	W1	S	4	6	12												オ	25													プール附属室		
009	校	R2	H	0	6	05	1511																											
010	校	W1	H	0	6	05	50																										倉庫	
011	屋	R1	H	0	7	02	851																											

コード説明 ⑥建物区分  
 校舎・・・・・・・・校 児童生徒地域交流施設・・見  
 屋内運動場・・・・屋 教員住宅・・・・・・・・住  
 寄宿舎・・・・・・・・寄 共同利用施設・・・・共  
 地域・学校連携施設・・・・速 部室・・・・・・・・部

⑦構造区分  
 鉄筋コンクリート造・・・・R  
 鉄骨その他造・・・・S  
 木造・・・・・・・・W

⑩学部等  
 高校 全日制・・・・全 特支 幼稚部・・・・幼  
 昼 定・・・・昼 小中学部・・・・小  
 夜 定・・・・夜 高等部・・・・高  
 通信制・・・・通

平成 22 年度 公立学校等建物の棟別面積表 (その 2)

様 式 2

当該学校の設置年度 M08 | 設置者名 川崎町 | 学校名 支倉小学校 | 相手方の学校名

①識別コード L | ②都道府県番号 04 | ③学校調査番号 0205 | ④冬季分校番号 | 整理番号 1116

棟 番 号	建 造 年 月	部 等	保 有 面 積	耐 震 基 準	診 断 状 況	優 先 度	診 断 年 度	診 断 結 果			改 修 状 況	改 修 後 の 耐 震 性 能			備 考 そ の 2
								Is 値	CT × SD 値	q 値		Is 値	CT × SD 値	q 値	
⑤	⑥⑦⑧⑨⑩	⑪⑫	⑬	⑭	⑮	⑯	⑰	⑱	⑲	⑳	㉑	㉒	㉓	㉔	㉕
004	校W1S4612														
008	校W1S4612														
009	校R2H0605		15112												
010	校W1H0605		50												
011	屋R1H0702		8512												

コード説明 ㉔耐震基準  
 旧耐震基準.....1  
 新耐震基準.....2

㉕診断状況  
 優先度調査.....0 S造又は上記以外の診断.....4  
 R造の第一次診断.....1 未実施.....5  
 R造の第二次及び第三次診断.....2  
 躯体のS造.....3

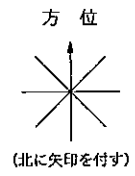
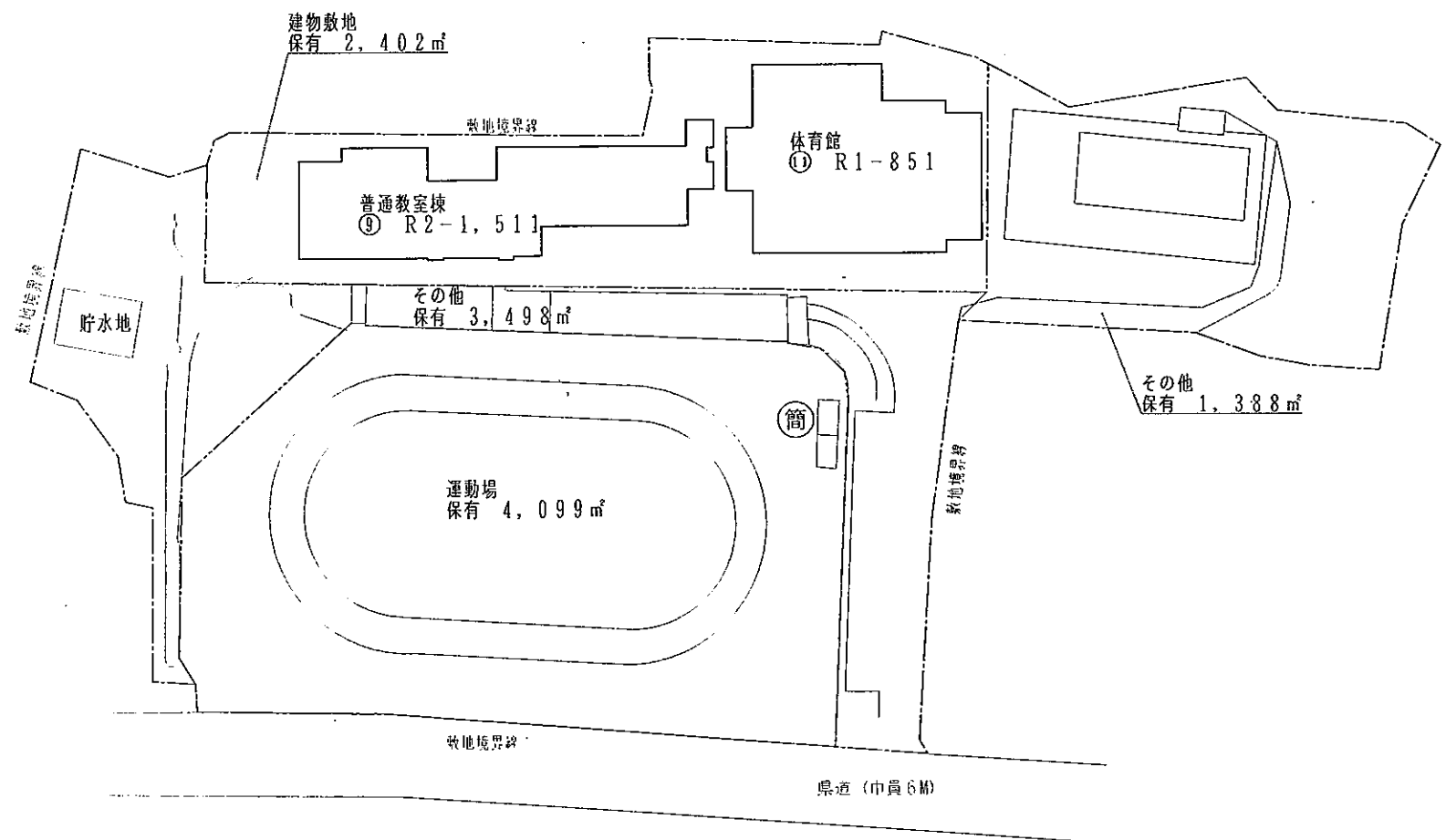
㉖改修状況  
 改修済み.....1  
 改修中.....2  
 未改修.....3  
 未改修のうち当年度実施予定.....4



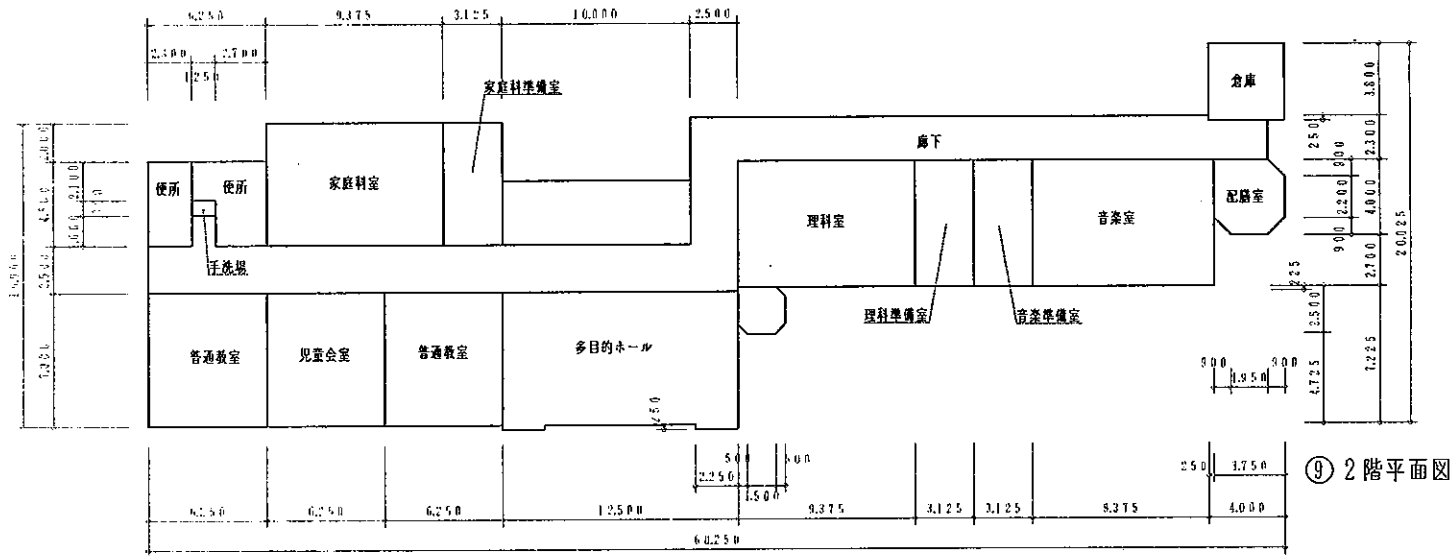
(平成22年度)

施設の配置図	縮尺	1/1000 (A4)	学校名	支倉小学校	調査番号	(都道府県)	(市町村)	(学校)	整理番号
					0:4	3:2:4	0:2:0:5	1116-	

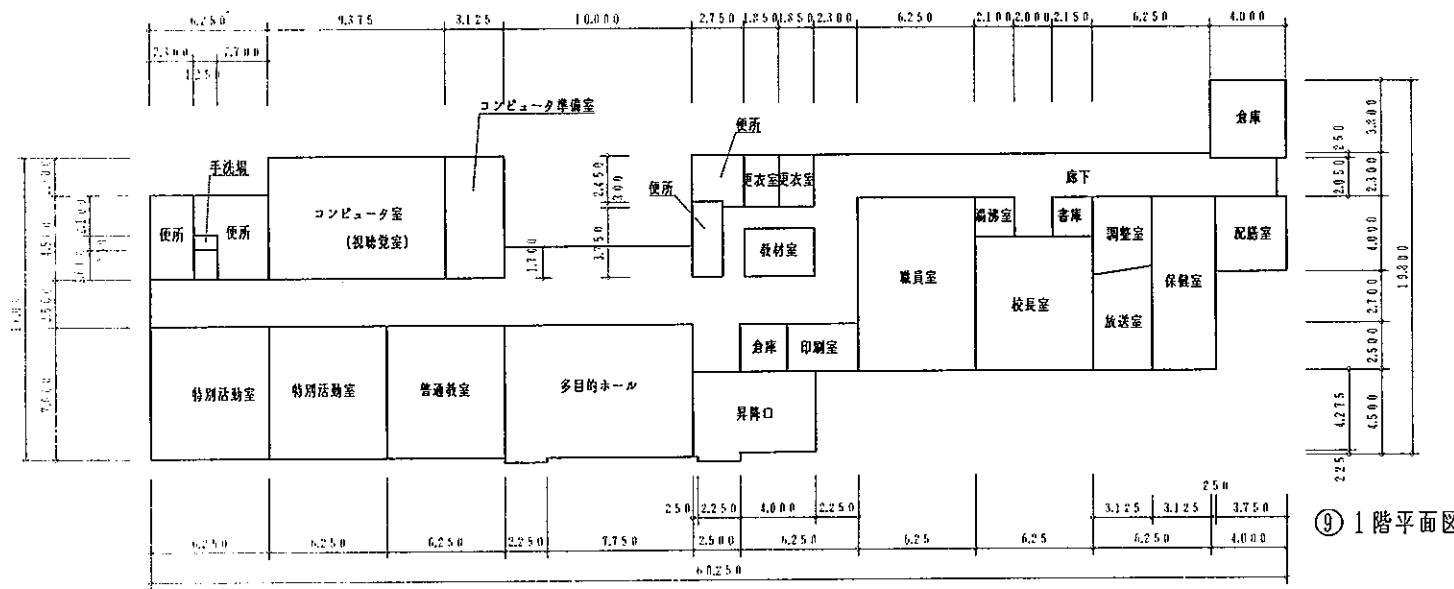
- 凡例
- 建築物
- ㊦ 未とりこわし建物
  - ㊧ 危険建物
  - ㊨ 借用建物
  - ㊩ 一時使用建物
  - ㊪ 屋外教育環境整備事業によるもの
- 建物以外の工作物



(平成22年度)



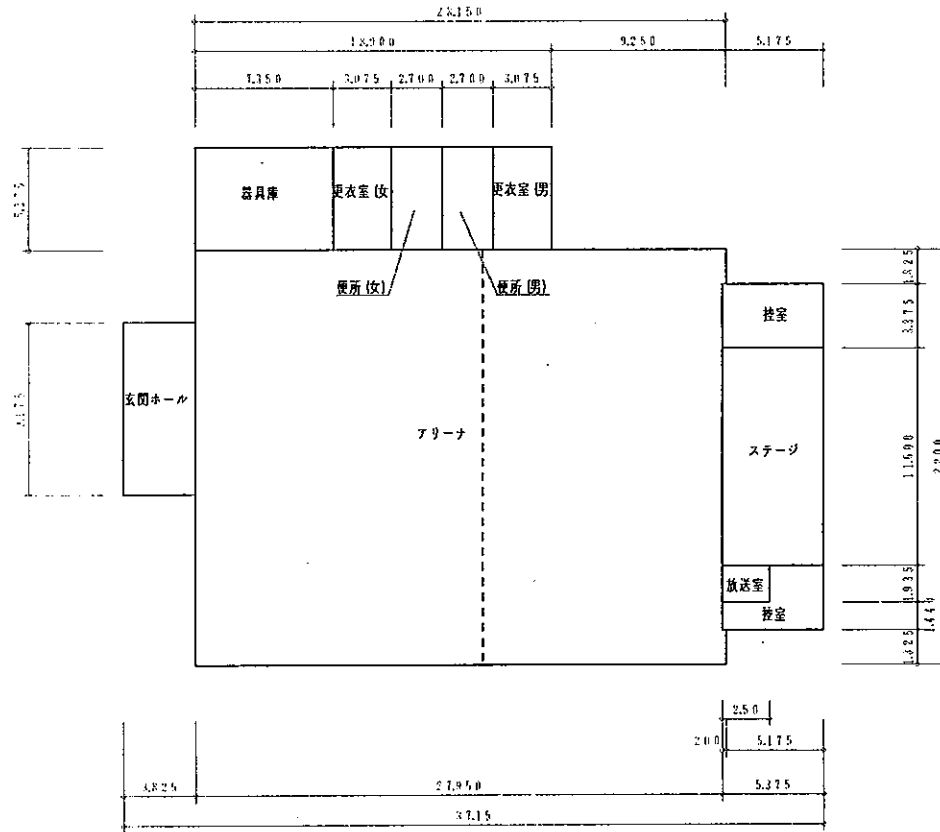
⑨ 2階平面図



⑨ 1階平面図

(平成22年度)

平面図	縮尺	1/400 (A4)	学校名	支倉小学校	調査番号	(都道府県)	(市町村)	(学校)	整理番号
					014	324	0205	1116-	



① 屋内運動場平面図

# 平成22年度 公立学校施設等の総括表 (小学校)

様式1-2

都道府県名 **宮城県**

設置者名 **川崎町**

学校所在地 **宮城県柴田郡川崎町大字前川字名号下山3-7**

ふりがな **まえかわ あおね**  
 学校名 **前川小学校青根分校**

施設環境指標得点

整理番号  
**1120**

①識別コード	②都道府県番号	③学校調査番号	④学校区分	⑤冬季分校番号	⑦市町村番号	⑧児童数 普 特 通 殊	⑨学級数 普 特 通 殊	⑩設置年度 元 年 理 寒 冷 区 分 号 度 山
B04062902					324	7	3	2S243

多目的ベースの総面積	必 面 要 積	⑩ 校 舎 有 面 積				⑪ 危 険 面 積				整 資 面 備 格 積	要 面 改 築 積
		R	S	W	計	R	S	W	計		
	1374			450	( 459 )				( )	915	

換算面積 ( X X 459 ) ( X X )

コード番号説明欄

③学校調査番号  
(0011~3500)

④学校区分  
(左の数値)  
 独立.....0  
 敷地が隣接.....4  
 併設で敷地のみ共用.....5  
 併設で建物も共用.....6

(右の数値)  
 本校.....1  
 分校.....2  
 冬季分校.....3

⑬ 児童数 (普通の内訳)

1学年	2学年	3学年	4学年	5学年	6学年
	2	2	1	1	1

⑮ 児童生徒地域交流施設保有面積

R	S	W

⑯ 地域・学校連携施設保有面積

R	S	W

⑰ 校 地 有 面 積

建物敷地	運動場	実験 実習地 その他	借 用
2937	4769	1794	

用地国庫負担等面積計

⑱ 屋 内 運 動 場

必 面 要 積	保 有 面 積				危 険 面 積				整 資 面 備 格 積	要 面 改 築 積
	R	S	W	計	R	S	W	計		
922	494	7	501						421	

⑲ 寄宿児童数

--

⑳ 寄 宿 舎

必 面 要 積	保 有 面 積				危 険 面 積				整 資 面 備 格 積	要 面 改 築 積
	R	S	W	計	R	S	W	計		
				( )				( )		

換算面積 ( X X ) ( X X )

㉑ 保 有 教 室 数

普 通	特 別 教 室 関 係						
	理 生 音 国 画 工 作	家 庭	視 聴 覚	コ ン ピ ャ	図 書 室	特 別 活 動	教 育 相 談
3	1	1					

㉒ 保有教室等の総面積

保有普通教室の総面積	保有特別教室の総面積
123	163

㉓ 保有控除面積

校 舎	屋 運 動 場	寄 宿 舎

㉔ 借用面積

校 舎	屋 運 動 場	寄 宿 舎

㉕ 地域指定区分等

過去急増地域	過疎地域	山村地域	離島	積雪地域	寒冷地域	新産業都市	工業地域	産炭地域	都市整備	都市防災	公営防火	水防地域	地震防災
2	3	1	2	2	2	4	2	2	2	A	3	2	2

㉖ 相手方の学校

調査番号	学校名

㉗ 共同利用施設名

調査番号	施設名
K032	川崎町学校給食共同調理場

参 考 表

学 年 別 学 生 数	当年度までの児童数		当年度までの学級数	
	H21年度	H22年度	H21年度	H22年度
1	2		1	
2	3	2		1
3	1	2	1	
4	1	1		1
5	1	1	1	
6	3	1		1
小計	11	7	3	3
特殊計				
計	11	7	3	3

㉘ 区分

区 分	R	S	W
校 舎			
屋 内 運 動 場			
寄 宿 舎			
校 舎			
屋 内 運 動 場			
寄 宿 舎			

㉙ 備考欄

備考欄	
-----	--

文部科学省

# 平成 22 年度 公立学校等建物の棟別面積表

様 式 2

当該学校の設置年度 S24	設置者名 川崎町	学校名 前川小学校青根分校	相手方の学校名
---------------	----------	---------------	---------

①識別コード L	②都道府県番号 04	③学校調査番号 0629	④冬季分校番号	整理番号 1120
----------	------------	--------------	---------	-----------

棟 番 号	建 物 種 別	構 造 区 分	階 数	建 築 元 年	建 築 月	学 部 等	保 有 面 積	産 振 校 舎 面 積	国 庫 補 助				大 規 模 改 造 年 度	耐 力 度 点 数	と り こ わ し 記 号	国 庫 未 完 成 面 積 等	保 有 外 建 物 面 積					備 考		
									補 助 年 度	公 立 文 教		他 事 業					保 有 控 除 建 物		一 時 使 用 ・ 借 用 建 物					
										費 目	補 助 面 積	費 目					補 助 面 積	建 物 種 別	面 積	一 時 使 用 の 別 記 号	面 積		事 由	未 わ し 面 積 等
⑤	⑥	⑦	⑧	⑩	⑪	⑫	⑬	⑭	⑮	⑯	⑰	⑱	⑳	㉑	㉒	㉓	㉔	㉕	㉖	㉗	㉘	㉙	㉚	
0051	屋	R	1	S	62	12	494		S62	新	494													
0052	屋	S	1	H	07	02	7																	通路
007	校	W	1	H	07	02	450		H06	新	450													

コード説明

<p>⑥建物区分</p> <ul style="list-style-type: none"> <li>校舎・・・・・・・・・・校</li> <li>屋内運動場・・・・・・・・屋</li> <li>寄宿舎・・・・・・・・・・寄</li> <li>地域・学校連携施設・・・・連</li> <li>児童生徒地域交流施設・・・・見</li> <li>教員住宅・・・・・・・・・・住</li> <li>共同利用施設・・・・・・・・共</li> <li>部室・・・・・・・・・・部</li> </ul>	<p>⑦構造区分</p> <ul style="list-style-type: none"> <li>鉄筋コンクリート造・・・・R</li> <li>鉄骨その他造・・・・・・・・S</li> <li>木造・・・・・・・・・・W</li> </ul>	<p>⑩学部等</p> <ul style="list-style-type: none"> <li>高校</li> <li>全日制・・・・・・・・全</li> <li>昼 定・・・・・・・・昼</li> <li>夜 定・・・・・・・・夜</li> <li>通信制・・・・・・・・通</li> <li>特支</li> <li>幼稚部・・・・・・・・幼</li> <li>小中学部・・・・・・・・小</li> <li>高等部・・・・・・・・高</li> </ul>
--	---	---

平成 22 年度 公立学校等建物の棟別面積表 (その 2)

様 式 2

① 当該学校の設置年度	S24	設置者名	川崎町	学校名	前川小学校青根分校	相手方の学校名		
① 識別コード	L	② 都道府県番号	04	③ 学校調査番号	0629	④ 冬季分校番号		
							整理番号	1120

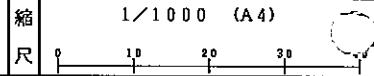
棟番号	建物区分	構造	階数	建築年月	学 部	保 有 面 積	耐 震 基 準	診 断 状 況	優 先 度	診 断 結 果			改 修 後 の 耐 震 性 能			備 考 その 2
										Is 値	CT×SD 値	q 値	改修状況	Is 値	CT×SD 値	
⑤	⑥	⑦	⑧	⑩	⑪	⑬	⑭	⑮	⑯	⑰	⑱	⑲	⑳	㉑	㉒	
0051	屋	R	1	S62	12	4942										
0052	屋	S	1	H07	02	72										
007	校	W	1	H07	02	450										

コード説明

⑩耐震基準	⑮診断状況	⑳改修状況
旧耐震基準.....1	優先度調査.....0	改修済み.....1
新耐震基準.....2	R造の第一次診断.....1	改修中.....2
	R造の第二次及び第三次診断.....2	未改修.....3
	屋体のS造.....3	未改修のうち当年度実施予定.....4
	S造又は上記以外の診断.....4	
	未実施.....5	

(平成22年度)

施設の配置図



学校名 前川小学校青根分校

調 査 年 次	(都道府県)	(市町村)	(学 校)
04	32	40	629

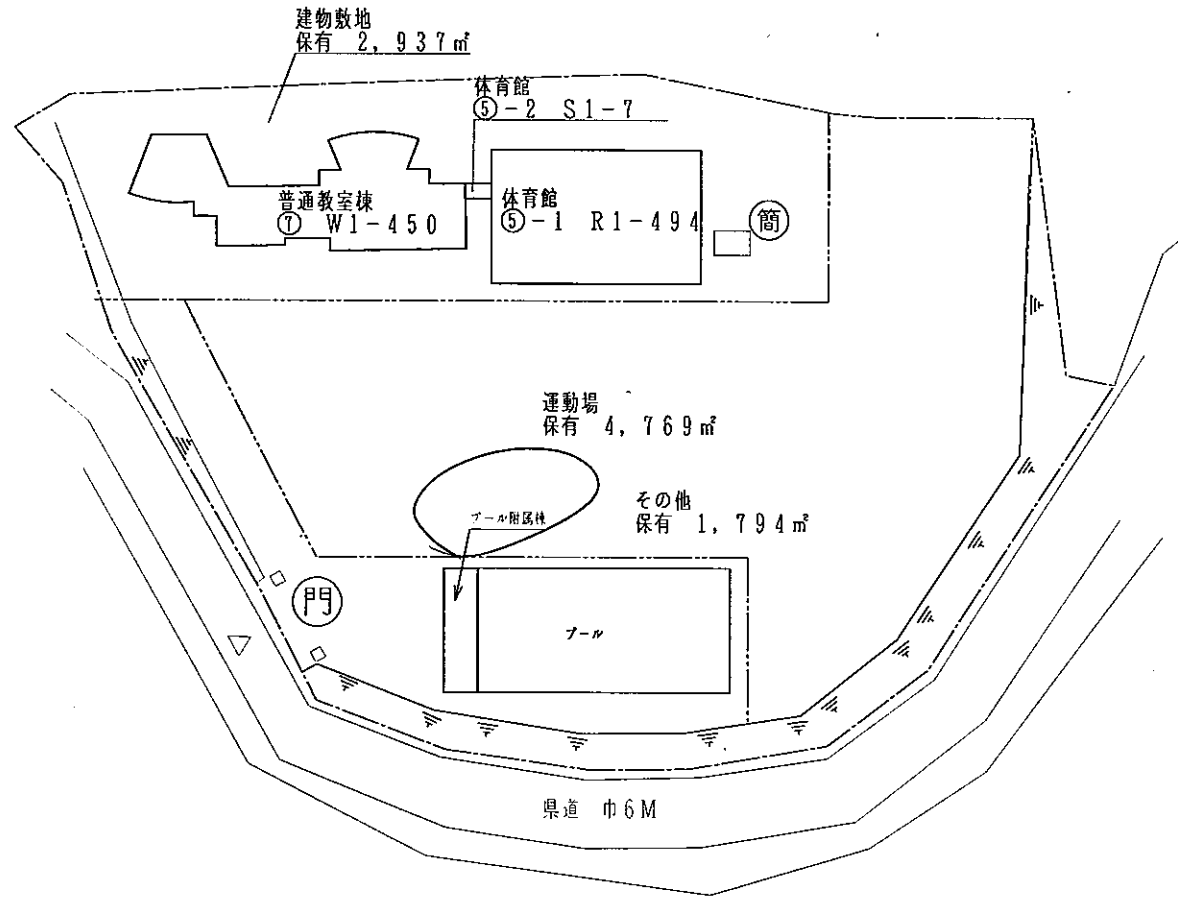
整理番号 1120-

凡 例

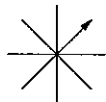
建 物

- ⊕ 未とりこわし建物
- ⊗ 危険建物
- ⊖ 借用建物
- ⊙ 一時使用建物
- ⊕ 屋外教育環境整備事業によるもの

建物以外の工作物



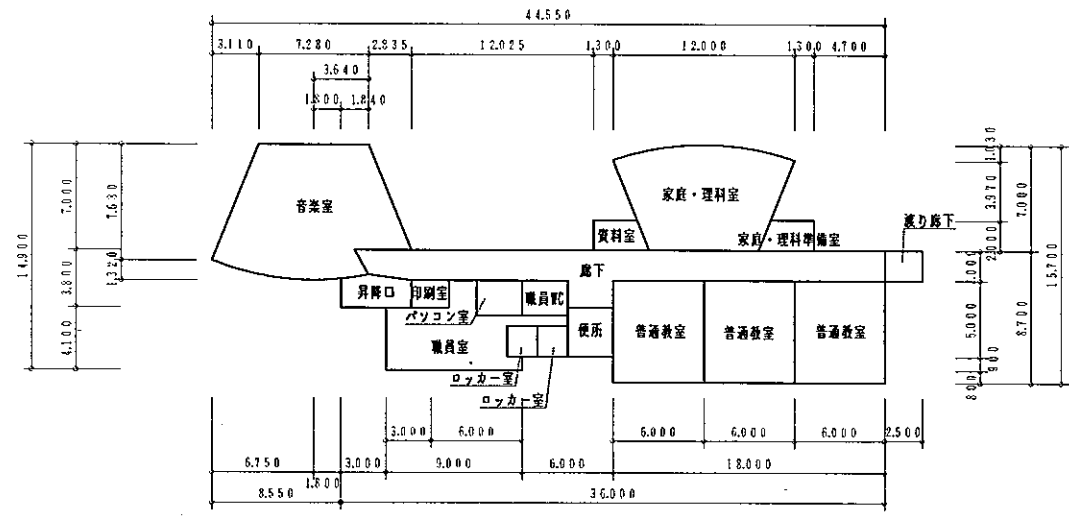
方位



(北に矢印を付す)

(平成22年度)

平面図	縮尺	1/500 (A4)	学校名	前川小学校青根分校	(都道府県)	(市町村)	(学校)	整理番号
					0:4	3:2:4	0:6:2:9	



⑦ 校舎 1階平面図



(平成22年度)

平面図	縮尺	1/500 (A4)	学校名	前川小学校青根分校	調査番号	(都道府県)	(市町村)	(学校)	整理番号
					0:4	3:2:4	0:6:2:9	1120-	

