

保存版

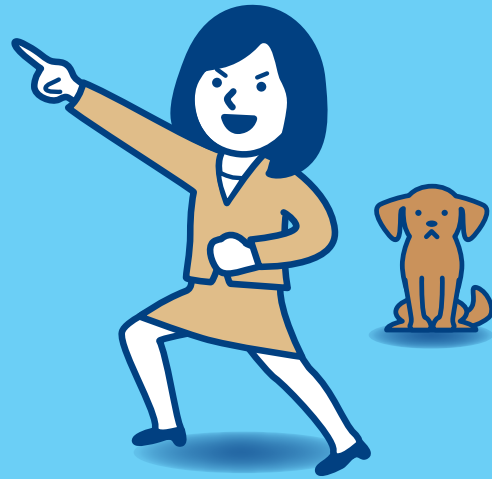


令和4年度～

ごみの分け方と出し方

How to separate and dispose of garbage

白石市・角田市・蔵王町・七ヶ宿町・大河原町・村田町
柴田町・川崎町・丸森町・仙南地域広域行政事務組合



資源ごみの出し方
びん
▶P1

資源ごみの出し方
缶
▶P2

資源ごみの出し方
ペットボトル
▶P2

資源ごみの出し方
容器包装
プラスチック
▶P3~4

資源ごみの出し方
その他の
プラスチック
▶P4

資源ごみの出し方
紙類
▶P5~6

資源ごみの出し方
衣類・布
▶P6

もやせる
ごみの出し方
▶P7

もやせない
ごみの出し方
▶P8

小型家電リサイクル
法対象機器
▶P8

粗大ごみの
出し方
▶P9~10

タイヤ・一時的に
多量に出たごみ・
災害ごみ
▶P11

使用済み乾電池・
水銀含有製品の
出し方
▶P12

処理できない
ものの出し方
適正処理
困難物
▶P13

処理できない
ものの出し方
産業廃棄物
▶P13

処理できない
ものの出し方
家電リサイク
ル法対象機器
▶P14

処理できない
ものの出し方
家庭系
パソコン
▶P15

ペットが
死んだ場合
▶P15

ごみ分別表
▶P16~30

ごみ分別アプ
リの使い方
▶P31~33

<資源ごみ> びん [Bottles]



- ①びんは中身を空にして、水で洗ってください。
- ②びんのキャップは、金属製の場合は「もやせないごみ」へ、プラスチック製の場合は「容器包装プラスチック」として出してください。
- ③異物が取り除けないものや、汚れがひどいものは「もやせないごみ」として出してください。
- ④ラベルははがす必要はありません。
- ⑤食料調味料等に使用されている打栓式のプラスチック製キャップは、無理に取る必要はありません。
- ⑥哺乳びんなどの耐熱ガラスは、「もやせないごみ」へ出してください。
- ⑦化粧品などのびんも、色ごとに分別をして出してください。
- ⑧びんの口部が透明なものは「無色透明びん」ですが、判断がつかない時は「その他のびん」をお願いします。

除草剤・防虫剤・殺虫剤等のびんの処理について

集積所には出せません

- ①びんは中身を空にして、水で洗ってください。
- ②直接仙南リサイクルセンター(蔵王町)に持ち込んでください。(有料)

ちょっとアドバイス

一升びんやビールびんなどのリターナブルびんは、酒屋さんに持っていくと換金できます。

※「リターナブルびん」とは、洗って繰り返し使えるガラスびんのことです。無色透明、茶色、その他の色の3種類に分別してください。

<資源ごみ> 缶 [Cans]

飲料缶、食用缶、菓子缶、スプレー缶、カセットボンベの缶等



- 主にマークがついているもの。
- ①缶は中身を空にして、中を水で洗ってください。
※異物は取り除いてください。
 - ②スチール缶とアルミ缶の分別は不要です。
 - ③缶を潰したり、カットしたりしないでください。再利用の妨げになります。
 - ④カセットボンベやスプレー缶は、中身を使い切って必ず穴を開けて出してください。
 - ⑤異物が取り除けないものや汚れがひどいものは「もやせないごみ」として出してください。
 - ⑥アルミ製の鍋ややかんも出すことができます。

<資源ごみ> ペットボトル [Plastic Bottles]

飲料用、調味料などの空のペットボトル



- マークがついているもの。
- ①ペットボトルは中身を空にして、中を水で洗ってください。
※異物は取り除いてください。
 - ②ペットボトルは、キャップとラベルをはずしてください。
はずしたキャップとラベルは「容器包装プラスチック」として出してください。
 - ③異物が取り除けないものや汚れがひどいものは、「もやせるごみ」として出してください。
 - ④ペットボトルを潰したり、カットしたりしないでください。再利用の妨げになります。

<資源ごみ> 容器包装プラスチック

[Plastic containers and package]



マークがついているもの。

※プラマークがなくても商品を包装しているプラスチック製のものは対象となります。

※汚れが落ちないものは、もやせるごみへ出して下さい。

1 食用油、ソース、たれ、
乳酸飲料などの容器



2 洗剤、シャンプー
などの容器



3 化粧品、うがい薬、
目薬などの容器



4 練り歯磨き、洗顔料、
のりなどのチューブ



5 カップ麺、ヨーグルト
などのカップ



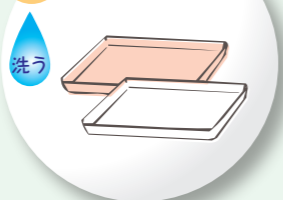
6 弁当、納豆、豆腐などの容器、
魚などの発泡スチロールの箱



7 詰め替え用商品
などの袋



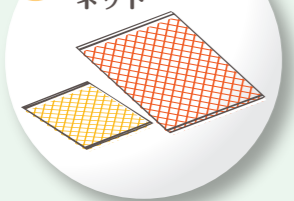
8 肉、魚、野菜、果物などの
トレイ



9 菓子、珍味、カレールウ
などの仕切りトレイ



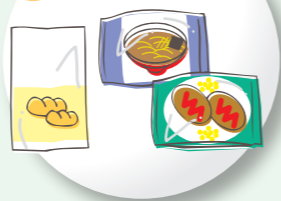
10 野菜、果物などの
ネット



11 マヨネーズ、からし
などのチューブ



12 パン、ラーメン、
冷凍食品などの袋



13 菓子、あめなどの
外袋と小袋



14 卵、野菜、果物の
パック



15 ペットボトル、カップ麺、
アイス容器などのふた



16 化粧品、家電製品、歯ブラシ
などの容器や固定用トレイ



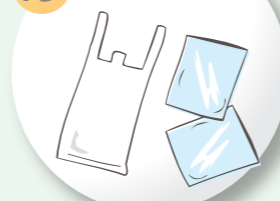
17 菓子、カップ麺などの外装フィルム、
調味料の袋、生鮮食品などのラップ
(シールははがさないで結構です)



18 商品を保護する発泡スチロール
やシート(果物、家電製品など)



19 レジ袋、生活用品の袋



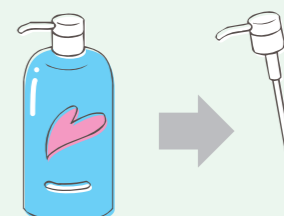
ちょっとアドバイス

マヨネーズなどのチューブは
半分に切ると洗いやすくなります。



容器包装プラスチックの出し方

- ①中身を使い切り、きれいに洗ってから出してください。
- ②汚れているものは、リサイクルできません。
- ③ポンプは取り外して「もやせるごみ」に出してください。



<資源ごみ> その他のプラスチック

[Other plastics]



マーク以外で、
プラスチック製素材の日用雑貨品等。

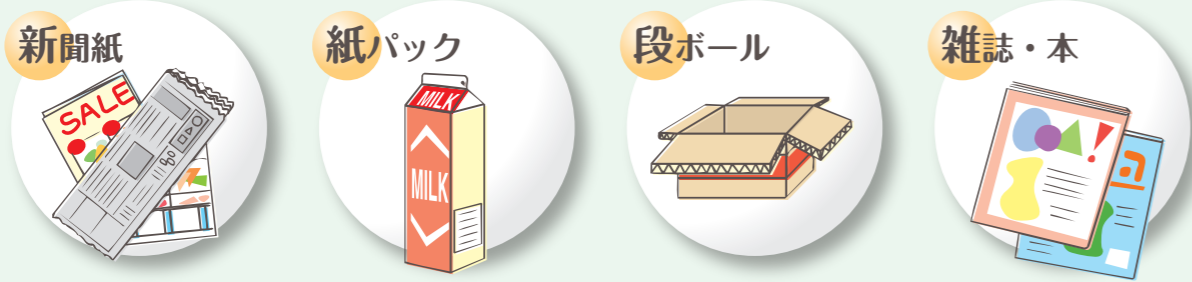


その他のプラスチックの出し方

- ①仙南クリーンセンター(角田市)で発電するための燃料として使用しますので「資源ごみ」として、出してください。
- ②汚れているものも「資源ごみ」として出してください。
- ③資源ごみ袋に入らない場合は、仙南クリーンセンター(角田市)へ持ち込んでください。

<資源ごみ> 紙類

[Paper]



- 1 ティッシュ箱 (フィルムは「もやせるごみ」へ)
- 2 菓子箱・食品箱・菓子袋
- 3 事務用紙・画用紙・メモ用紙
- 4 ノート (金具は外し「もやせないごみ」へ)
- 5 模造紙・ポスター・カレンダー
- 6 領収書・レシート・伝票類 (感熱紙は「もやせるごみ」へ)
- 7 たばこの箱 (フィルムは「容器包装プラスチック類」へ、銀紙は「もやせるごみ」へ)

- 8 各種包装紙
- 9 贈答用パッケージ
- 10 手提げ袋 (ビニール部分は「もやせるごみ」へ)
- 11 封筒 (フィルムは「もやせるごみ」へ)

- 12 ダイレクトメール
- 13 名刺
- 14 ラップやトイレットペーパーの芯
- 15 ボール紙

- 16 紙製ファイル (金具は外し「もやせないごみ」へ)
- 17 シュレッダー屑
- 18 学校のプリント
- 19 紙製玩具

紙類の出し方

①紙パックは、洗って、切って、乾かし、しばって出してください。



※内側が白いものに限ります。それ以外は「もやせるごみ」として出してください。

②新聞紙、段ボール、雑誌・本は、ヒモで十文字にしばって出してください。



※段ボールは60cm以内に折りたたんでください。

- ③雑紙類は、紙袋か資源ごみの指定袋に入れて出してください。
- ④汚れたもの、においのひどいもの、生ごみにふれたもの、ぬれたものは「もやせるごみ」として出してください。
- ⑤収集日が雨や雪の日の場合は資源のごみ袋に入れて出すか、次回以降の収集日（良天候）に出してください。

雑紙類に出せない紙

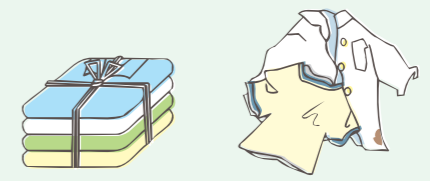


加工紙、シール・シール台紙、写真、洗剤等の紙パックなどは資源化できないので、「もやせるごみ」として出してください。

衣類・布

[Clothes]

綿50%以上の衣類を出してください。



- ①各市町により分別区分が異なります。(もやせるごみ・資源ごみ)
- ②資源ごみとして出す場合も各市町で条件(例：ヒモで十文字にしばる・収集日が雨や雪の日の場合は資源のごみ袋に入れる等)が異なりますので、お住まいの市町の条件に従って出してください。

もやせるごみ (指定袋に入るもの)

[Combustible waste]



生ごみ

水切りをしましょう!

「生ごみ」の約70~80%は水分と言われています。家庭からの「生ごみ」を捨てる時に、ギュッとしばって大さじ3杯(45cc)の水切りができれば、組合圏域全体で年間1,000トン以上のごみ減量化が見込まれます。(組合圏域約69,000世帯×365日で行った場合)

◎「生ごみ」は生ごみ処理機等を使い、堆肥化することで資源にもなります。



食用油

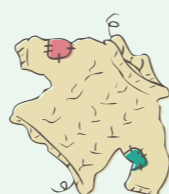


新聞紙にしみ込ませるか、凝固剤で固めてください。各市町により、回収している場合もあります。

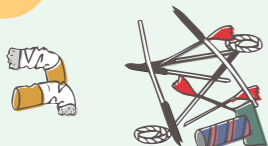
紙おむつ



資源化できない衣類



たばこの吸い殻、花火



水に浸してから出してください。

ペット用の砂(市販品)



アルミホイル・鍋



木製小物・

木製おもちゃ・ぬいぐるみ



ビデオテープ・カセットテープ・フロッピー



ゴム・合成皮革製品



※空気が抜けるものは、空気を抜いて出してください。

落ち葉・枯草・剪定枝・刈り草



資源化できない紙

汚れた紙、ぬれた紙、加工紙、シール・シール台紙、写真

もやせないごみ (指定袋に入るもの)

[Incombustible waste]



金属

アルミ製以外の鍋・やかん



バケツ類



スプーン・フォーク



金属製のおもちゃ



陶磁器



鉢



せともの食器等



電球・蛍光管



ライター



使い切り、水でぬらして出してください。

【ガスの抜き方】

- ① 輪ゴムやテープで操作レバーを固定する。
 - ② その状態で半日から1日置く。
 - ③ レバーを数回押し、火が着かなければガス抜きは完了です。
- ※火の気のないことを確認し、風通しのよい屋外で行いましょう。

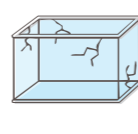
ガラス・刃物類



食器

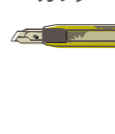


板ガラス



水槽

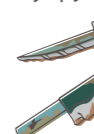
カッター



カミソリ



ナイフ・包丁



ハサミ



針



※刃物やガラス等の危険物を出す場合は、新聞紙等で包み、「キケン」表示をしてください。



- ① もやせないごみ袋に入れて口を結んで、決められた集積所に出してください。
- ② もやせないごみ袋に入らない場合は、10ページの「もやせない粗大ごみ」をご覧ください。
- ③ 家電製品のコードは根元から切断し、束ねて出してください。
- ④ 火災事故等防止のため電池は取り外して出してください。

小型家電リサイクル法対象機器

>>> 下記の方法により廃棄してください。

携帯電話



ゲーム機



デジタルカメラ



- ① 小型家電リサイクル法対象機器とは 家庭の電気や電池で動く製品が広く対象となり、例としては、携帯電話・デジタルカメラ・ゲーム機等が対象とされています。
- ② お住まいの市町によって回収する品目が異なりますので、詳細はお住まいの市町(裏表紙に記載)に問い合わせてください。
- ③ お住まいの市町で回収を行っていない場合は、もやせないごみとして出してください。
- ④ 販売店で回収している場合もあります。

もやせる粗大ごみ (指定袋に入らないもの)

[Combustible large-sized waste]

>>> 仙南クリーンセンター(角田市)へ直接持ち込んでください。

仙南クリーンセンター(角田市)

(角田市毛萱字西ノ入43-11 ☎0224-65-3000)

受付時間

月～金曜日(祝日含む)、第3日曜日
午前8時30分～午後4時30分

(年末年始は特別受入となりますので、詳しくはお問い合わせください。)

料金

10kgにつき130円 ※ただし、10kg未満は10kgとみなします。



木製の家具、本棚、タンス



※ねじや釘については取り外し不要です。

畳



布団

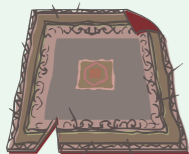


マットレス

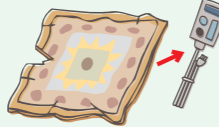


(スポンジ製)

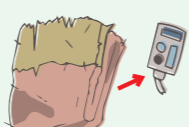
カーペット・ジュタン



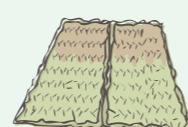
電気カーペット



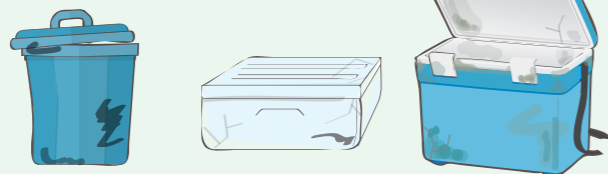
電気毛布



ござ



プラスチック類



- ①もやせるものともやせないものが混在する場合は、分別してから持ち込んでください。
- ②電化製品のコードとスイッチパネルは切断し、束ねて「もやせないごみ」としてください。
- ③ござ等は50cm四方以下に切断してあれば、指定袋に入れて集積所に出すことができます。

無許可業者に粗大ごみなどの収集や処分は頼りません！

法律で定める許可を得ずに軽トラックなどで巡回し、家電や粗大ごみの処理を請け負う業者が見受けられますが、無許可の業者が収集や処分をすることは法律により禁じられています。収集や処分を業者に依頼する場合は、必ず許可証の確認を行ってください。

もやせない粗大ごみ (指定袋に入らないもの)

[Incombustible large-sized waste]

>>> 仙南リサイクルセンター(蔵王町)へ直接持ち込んでください。

仙南リサイクルセンター(蔵王町)

(蔵王町大字平沢字新並124-104 ☎0224-33-2225)



オルガン・エレクトーン



ストーブ



灯油は使い切り、乾電池は抜いてください。

50cc未満のバイク



ガソリン、オイル、バッテリーは取り除く

大型の遊具



(金属製)

自転車



受付時間

月～金曜日(祝日含む)、第3日曜日

午前8時30分～午後4時30分

(年末年始は特別受入となりますので、詳しくはお問い合わせください。)

料金

10kgにつき130円

※ただし、10kg未満は10kgとみなします。

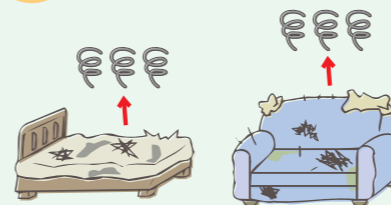
もやせない粗大ごみの中には処理できないものもありますので、13ページの「適正処理困難物」をご覧ください。

分別が必要な粗大ごみ

[Large-sized waste that requires separation]

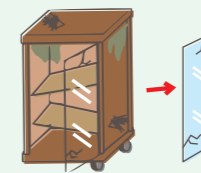
>>> 仙南クリーンセンター(角田市)へ分別した上で直接持ち込んでください。

ベッド及びソファ



ガラス及び金具類が使われている木製の家具

(サイドボードなど)



分別が不十分な場合、処理施設の機器が故障する場合があります。分別へのご理解・ご協力をお願いします。

- ①ベッド、ソファ、木製の家具等は、「スプリングなどの金属類」と「もやせる粗大ごみ」に分別し、仙南クリーンセンター(角田市)へ両方持ち込んでください。取り外したガラスはもやせないごみとして出してください。
- ②分別や運搬が出来ない場合は市町または許可業者に問い合わせてください。
- ③指定袋に入る場合は、口を結んで「もやせるごみ」や「もやせないごみ」として出してください。

タイヤ(自家用乗用車等)の処理について

>>> 仙南リサイクルセンター(蔵王町)へ直接持ち込んでください。

下記のとおり別料金が掛かります。

区分	区	分	料金	
付ホイール	自動車・オートバイ用	1本につき	310円	
		自家用車(15インチ未満)	1本につき	630円
		自家用車(15インチ以上)	1本につき	1,050円
なホイール	自動車・オートバイ用	1本につき	160円	
		自家用車(15インチ未満)	1本につき	310円
		自家用車(15インチ以上)	1本につき	520円



▲自転車のタイヤ

※左記以外のタイヤは処理できません。詳細についてはあらかじめ仙南リサイクルセンター(蔵王町)(0224-33-2225)へお問い合わせください。

一時的に多量に出たごみ

>>> 決められたセンターへ直接持ち込んでください。

- ①引越しや大掃除等で一時的に多量に出た、もやせるごみ・もやせる粗大ごみ等については、直接仙南クリーンセンター(角田市)へ持ち込んでください。
- ②もやせないごみ等については、直接仙南リサイクルセンター(蔵王町)に持ち込んでください。1日に持ち込むことができる量は軽トラック1台分(約300kg程度)までです。
- ③10kgにつき130円の料金がかかります。

災害で多量に出たごみ

>>> 下記の方法により廃棄してください。

- ①災害(火災・水害・雪害等)によりごみが発生した場合は、お住まいの市町(裏表紙に記載)に連絡してください。
- ②ご自分での分別や持ち込みが可能な場合は、事前に仙南クリーンセンター(角田市)(0224-65-3000)又は仙南リサイクルセンター(蔵王町)(0224-33-2225)へ連絡をお願いします。その際に、り災証明書をお持ちの場合はその旨をお伝えください。
- ③ご自分での分別や持込が困難な場合には、市町または許可業者に問い合わせてください。

在宅医療廃棄物(針等の鋭利なものを除く)

>>> 下記の方法により廃棄してください。

- ①鋭利なもの以外(例:使用済みガーゼ、ストーマ袋等)「もやせるごみ」として出してください。針付き等の鋭利なものは感染性のおそれがあり処理できませんので、医療機関等にご相談ください。
- ②中身を捨て、ビニール袋等で密閉してから指定袋へ入れて下さい。
- ③錠剤又は薬の袋以外のプラマークが付いているものは、もやせるごみとして排出してください。

アルカリ・マンガン電池

>>> 各市町の定められた方法で出してください。



筒型のアルカリ・マンガン電池が対象となります。

白石市	「中央公民館ストックヤード」又は「旧いきいきプラザストックヤード」に出してください。
角田市	市役所の東庁舎玄関やウェルパーク(角田市総合保健福祉センター)の玄関、各自治センター、市民センターに設置している回収ボックスに入れてください。
蔵王町	集積所に設置した回収ボックスに出してください。
七ヶ宿町	集積所に設置した回収容器に出してください。
大河原町	毎月第1金曜日に、集積所に透明な袋に入れて出してください。
村田町	4月・7月・10月・1月の第1水曜日に、透明な袋に入れて集積所に出してください。
柴田町	6月・9月・12月・3月の第1水曜日に、透明の袋に入れて集積所に出してください。
川崎町	役場本庁舎1階、健康福祉センター、かわさきこども園、富岡支所に設置している回収ボックスに入れてください。
丸森町	町内の各まちづくりセンターに設置している回収容器に入れてください。

充電式乾電池等

>>> 各市町の定められた方法で出してください。

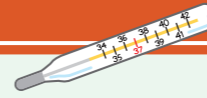


充電式電池(ニカド電池、ニッケル水素電池、リチウムイオン電池)・コイン電池・ボタン電池・電子タバコ・電化製品類バッテリーが対象となります。

白石市	市役所又は各公民館に設置している専用回収ボックスに入れてください。
角田市	市役所の東庁舎玄関やウェルパーク(角田市総合保健福祉センター)の玄関、各自治センター、市民センターに設置している回収ボックスに入れてください。
蔵王町	環境政策課窓口まで持参してください。
七ヶ宿町	町民税務課窓口まで持参してください。
大河原町	町民生活課窓口まで持参してください。
村田町	町民生活課窓口まで持参してください。
柴田町	町民環境課窓口まで持参してください。
川崎町	町民生活課窓口まで持参してください。
丸森町	町内の各まちづくりセンターに設置している回収容器に入れてください。

水銀含有製品

>>> 各市町の定められた方法で出してください。



体温計や血圧計等の水銀を含むものが対象となります。

白石市	市役所に設置している専用回収ボックスに入れてください。
角田市	生活環境課窓口まで持参してください。
蔵王町	環境政策課窓口まで持参してください。
七ヶ宿町	町民税務課窓口まで持参してください。
大河原町	町民生活課窓口まで持参してください。
村田町	町民生活課窓口まで持参してください。
柴田町	町民環境課窓口まで持参してください。
川崎町	町民生活課窓口まで持参してください。
丸森町	町民税務課窓口まで持参してください。

<処理できないもの> 適正処理困難物

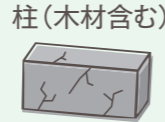
>>> 次のものは適正に処理できません。販売店または専門業者にご相談ください。

危険物及び有害物質

燃料(ガソリン、灯油等)
廃油(機械油)
塗料等の引火性の強いもの
フロンガスが含まれているもの



建築廃材



外壁材(断熱材含む)、
コンクリート、かべ土、
石、アスベスト廃材、
門扉

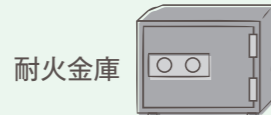
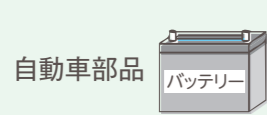
家庭から発生した場合でも、業者に依頼し、新築・改築・除去に伴って生じたもの及び発生場所が確認できないものは処理できません。

医療系廃棄物



医療機関などで医療行為に際して排出される廃棄物は処理できませんので、病院または薬局に相談してください。在宅医療廃棄物(針等の鋭利なものを除く)については11ページを参照ください。

その他



電気温水器、ソーラー温水器、
ボイラー、井戸用ポンプ、
大型モーター類、その他

※その他施設で処理ができないものがありますので、詳しくは仙南リサイクルセンター(蔵王町)又は仙南クリーンセンター(角田市)にお問い合わせください。

<処理できないもの> 産業廃棄物

>>> 次に示す産業廃棄物に該当するものは、全て処理できませんので、販売店、専門業者、回収業者または許可業者へ相談してください。

- あらゆる事業活動に伴う廃棄物のうち、燃えがら、汚泥、廃油、廃酸、廃アルカリ、廃プラスチック類、ゴムくず、金属くず、ガラスくず、鋳さい(高炉等の残さ等)、がれき類(工作物の新築、改築または、除去に伴って生じたコンクリート破片など)、ばいじん
- 特定の事業活動に伴う廃棄物のうち
 - 紙または紙加工品の製造業・新聞業・出版業・印刷物加工業などから生ずる紙くず
 - 建設業から生ずる紙くず(工作物の新築、改築または除去に伴って生ずるものに限る)
 - 建設業から生ずる木くず(工作物の新築、改築または除去に伴って生ずるものに限る)
 - 木材・木製品製造業から生ずる木くず
 - 繊維工業から生ずる繊維くず
 - 建設業から生ずる繊維くず(工作物の新築、改築または除去に伴って生ずるものに限る)
 - 食品製造業・医薬品製造業・香料製造業において原料として使用した動物または植物に係る固形状の不要物
 - と畜場においてとさつし、または解体した獣畜及び食鳥処理場において処理した食鳥に係る固形状の不要物(動物系固型不要物)
 - 畜産農業から生ずる動物のふん尿及び死体

<処理できないもの> 家電リサイクル法対象機器

>>> エアコン・テレビ・冷蔵庫・洗濯機の4品目の処理は、家電リサイクル法により仙南リサイクルセンターでは処理できませんので、下記の方法により廃棄してください。

例) ※2021年4月時点

	対象	対象外
エアコン	・壁掛け形、床置き形エアコン(石油、ガス、電気併用等)	・天井埋め込み形、壁埋め込み形エアコン ・ウィンドファン ・冷風機、除湿機等
テレビ	・ブラウン管式テレビ ・液晶テレビ(車載用、携帯用除く) ・プラズマ式テレビ	・有機ELテレビ ・ディスプレイモニター ・プロジェクションテレビ
冷蔵庫 冷凍庫	・冷蔵庫、冷凍冷蔵庫 ・ワイン庫	・業務用保冷庫 ・冷蔵ショーケース
洗濯機 衣類乾燥機	・洗濯乾燥機 ・衣類乾燥機(電気式、ガス式)	・脱水機 ・衣類乾燥機能付き布団乾燥機

- 家庭用機器であれば、事業所で使用されているものであっても家電リサイクル法の対象となりますが、業務用機器であれば、家庭で使用されているものであっても家電リサイクル法の対象外です。
- 詳しい内容やリサイクル料金については一般財団法人家電製品協会(家電リサイクル券センター)にお問い合わせください。
(ホームページ <https://www.rkc.aeha.or.jp> ☎ 0120-319640)

●廃棄の方法

引き取りを依頼する場合

買い換え(新しく購入する)

いいえ

購入する販売店に引き取りを依頼してください。

以前購入した販売店が近くにある

いいえ

以前購入した販売店に引き取りを依頼してください。

・引っ越しなどで販売店が近くにない
・販売店が廃業している
・もらった物で販売店がわからない

お住まいの市町または許可業者へお問い合わせください。

自分で運ぶ場合

手順1

メーカーや規格を確認し、郵便局に備え付けの「家電リサイクル券」に必要事項を記入して、リサイクル料金を振り込む。

手順2

処分したい家電と家電リサイクル券を持参して、指定引き取り場所へ自己搬入する。

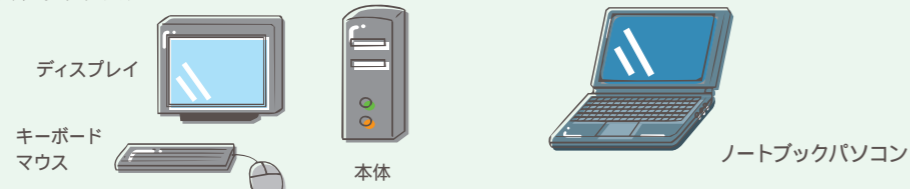
※仙南管内の指定引取場所
株式会社安藤仁七商店(柴田町船岡字鍋倉1-9 ☎0224-54-1517)

<処理できないもの> 家庭系パソコン

>>> 家庭系パソコンの処理は資源有効利用促進法により仙南リサイクルセンターでは処理できませんので、下記の方法により廃棄してください。

資源有効利用促進法対象機器

デスクトップパソコン



※ご購入時の標準添付品(マウス、キーボード、スピーカー、ケーブルなど)も一緒に回収します。

家庭系パソコン回収・再資源化料金並びに廃棄方法



マークのついたものはメーカー回収します。

※PCリサイクルマークのついていないものは有料で回収します。

詳しくは、各製造業者や一般社団法人パソコン3R推進協会 (<http://www.pc3r.jp> ☎03-5282-7685) にお問い合わせいただくか、販売店等に引き取りを依頼してください。

ペットが死んだ場合

>>> 犬・猫等、小動物の死体は専用施設で焼却します。

- 受入先 角田衛生センター(角田市枝野字北大坊90 ☎0224-63-2140)
- 受付時間 12月31日、1月1日、1月2日を除く毎日 午前8時30分～午後4時30分

●料 金

区 分	金 額
7kg未満	1体につき1,360円
7kg以上15kg未満	1体につき2,300円
15kg以上	1体につき3,460円

犬が亡くなった場合は各市町に死亡の届出をお願いします。

- ・人間の場合と同様の葬儀・火葬・収骨対応を望まれる場合は、ペット専門の葬祭業者等によるサービスをご利用ください。
- ・立会い(時間指定など)での焼却は行っていません。

角田衛生センター

(角田市枝野字北大坊90 ☎0224-63-2140)



ごみ分別辞典

あ～い

ごみ名	分別区分	分別における注意点	ごみ名	分別区分	分別における注意点
RVボックス	他プラ		安全ピン	もやせないごみ	
IH調理器	もやせないごみ		アンテナ(室内用)	もやせないごみ	コードは切断して束ねる。小型家電リサイクル法対象機器。※8ページ参照
ICレコーダー	もやせないごみ	乾電池は取り外す。小型家電リサイクル法対象機器。※8ページ参照	アンテナ(室外用)・パラポアンテナ	もやせない粗大ごみ	コードは切断して束ねる。袋に入ればもやせないごみ。
アイスクリームの容器	容器包装プラ	中をよく洗う。紙製はもやせるごみ。	アンプ	もやせないごみ	袋に入らないものはもやせない粗大ごみ。小型家電リサイクル法対象機器。※8ページ参照
アイスノン	もやせるごみ		あんま機	もやせない粗大ごみ	コードは切断して束ねる。
アイスピック	もやせないごみ	新聞紙等(キケン)の表示で包む。	育苗用ポット	もやせるごみ	農業用、事業系は処理できません。販売店へご相談ください。
アイロン	もやせないごみ	コードは切断して束ねる。	石、岩	処理できません	専門業者へご相談ください。
アイロン台	もやせるごみ	金属部分はもやせないごみ。	衣装ケース(金属)	もやせない粗大ごみ	袋に入ればもやせないごみ。
空き缶	缶	中をよく洗う。	衣装ケース(プラスチック・木製)	もやせる粗大ごみ	袋に入ればもやせるごみ。プラスチック製は資源ごみ(他プラ)。
空きびん	びん	キャップを取り、中を洗う。3色(無色、茶色、その他)に分別する。汚れが取れないものはもやせないごみ	移植ベラ	もやせないごみ	プラスチック製は資源ごみ(他プラ)。
アクセサリ	もやせないごみ	プラスチック製の場合はもやせるごみ。	椅子(木)	もやせる粗大ごみ	袋に入ればもやせるごみ。
アクリル板	もやせる粗大ごみ	袋に入ればもやせるごみ。	椅子(金属)	もやせない粗大ごみ	袋に入ればもやせないごみ。プラスチック製は資源ごみ(他プラ)。
アコーディオンカーテン	もやせる粗大ごみ		板ガラス	もやせないごみ	新聞紙等(キケン)の表示で包む。
足拭きマット	もやせるごみ		いちご等パック	容器包装プラ	
あぜシート	処理できません	販売店又は専門業者へご相談ください。	一輪ざし	もやせないごみ	木製はもやせるごみ。
圧力鍋	もやせないごみ		一輪車(荷物運搬用)	もやせない粗大ごみ	
油の缶(食用)	缶	中をよく洗う。	一輪車(荷物運搬用)タイヤ	もやせないごみ	
油のボトル(食用)	容器包装プラ	中をよく洗う。	一輪車(乗物用)	もやせない粗大ごみ	
雨具(合羽類)	もやせるごみ		一升びん	びん	キャップを取り、中を洗う。3色(無色、茶色、その他)に分別する。汚れが取れないものはもやせないごみ。
雨どい	他プラ	切断して1m以下にする。事業系は処理できません。	一斗缶(18ℓ)	もやせないごみ	中身を使いきり、塗料等はふき取る。
網(ネット)	もやせるごみ	50cm四方以内に切断する。農業用、事業系を除く。	井戸用ポンプ	処理できません	販売店又は古物商へご相談ください。
編み機	もやせない粗大ごみ		犬小屋(木)	もやせる粗大ごみ	袋に入ればもやせるごみ。
網戸	もやせない粗大ごみ	ナイロン網は外してもやせるごみ。	犬小屋(金属)	もやせない粗大ごみ	袋に入ればもやせないごみ。
編み針(棒)	もやせないごみ	竹製はもやせるごみ、プラ製は資源ごみ(他プラ)。	犬小屋(プラスチック)	もやせる粗大ごみ	袋に入れば資源ごみ(他プラ)。
アルバム	もやせるごみ		犬猫用砂(ペット用砂)	もやせるごみ	一度袋に入れる。
アルミ缶	缶	中をよく洗う。	医療用器具	処理できません	医療廃棄物処理専門業者へ依頼してください。
アルミサッシ	もやせない粗大ごみ		衣類	衣類・布	防水加工、ビニール系、毛糸服、皮革製品はもやせるごみ。※6ページ参照
アルミ箔の鍋(うどん等)	もやせるごみ		衣類乾燥機	処理できません	販売店(電気店)へご相談ください。※14ページ参照
アルミホイル(箔)	もやせるごみ		入れ歯	もやせないごみ	市町で回収している場合は、回収箱へ入れてください。
アルミホイルの芯・箱	紙類	金属部分はもやせないごみ。	色鉛筆ケース	もやせないごみ	紙製は資源ごみ(紙)、プラ製は資源ごみ(容器プラ)。
泡立器	もやせないごみ	プラスチック製は資源ごみ(他プラ)。	印鑑	もやせるごみ	木、プラスチック、象牙以外はもやせないごみ。
あんか(電気式)	もやせないごみ	コードは切断して束ねる。	インクジェットカートリッジ	もやせるごみ	販売店でも回収しています。
安全靴	もやせるごみ		インクリボン(ワープロ用)	もやせるごみ	

Table with 4 columns: ぐみ名, 分別区分, 分別における注意点. Rows include items like 印刷用原紙, インスタントラーメン, インターフォン, etc.

Table with 4 columns: ぐみ名, 分別区分, 分別における注意点. Rows include items like MDポータブルプレイヤー, MD(ミニディスク), エレクトーン, etc.

Table with 4 columns: ぐみ名, 分別区分, 分別における注意点. Rows include items like お風呂のマット, お盆, オマル, etc.

Table with 4 columns: ぐみ名, 分別区分, 分別における注意点. Rows include items like 火災報知器, 傘立, 菓子缶, etc.

ごみ名	分別区分	分別における注意点
紙皿	もやせるごみ	
カミソリ	もやせないごみ	新聞紙等(キケンの表示)で包む。
神棚	もやせるごみ	
紙粘土	もやせるごみ	
髪(髪の毛)	もやせるごみ	
紙パック(飲料用)	紙類	内側が白くないものは、もやせるごみ。
紙袋	紙類	ビニールは外す(取手が紙製でないもの同様)。
ガムテープ	もやせるごみ	
カメラ	もやせないごみ	小型家電リサイクル法対象機器。※8ページ参照
カメラフィルム	もやせるごみ	
カメラフィルムケース	容器包装プラ	
蚊帳(かや)	もやせるごみ	
火薬	処理できません	販売店又は専門業者へご相談ください。
画用紙	紙類	
カラーボックス	もやせる粗大ごみ	
カラオケ演奏装置(機器)	もやせない粗大ごみ	コードは切断して束ねる。
カラオケテープ	もやせるごみ	
からしのチューブ	容器包装プラ	切って中をよく洗う。
ガラス(窓ガラス等)	もやせないごみ	新聞紙等(キケンの表示)で包む。
刈り払い機	処理できません	販売店へご相談ください。
刈り払い機の刃	もやせないごみ	新聞紙等(キケンの表示)で包む。
軽石	もやせないごみ	
カレンダー	紙類	金具類は取り外しもやせないごみ。
革靴	もやせるごみ	
革ベルト	もやせるごみ	
皮むき器	もやせるごみ	鉄製はもやせないごみ。
瓦	処理できません	販売店又は専門業者へご相談ください。
簡易焼却炉	処理できません	販売店へご相談ください。
換気扇	もやせないごみ	コードは切断して束ねる。小型家電リサイクル法対象機器。※8ページ参照
缶切り	もやせないごみ	
緩衝材(電化製品等)	容器包装プラ	紙製は資源ごみ(紙)。
乾燥剤	もやせるごみ	
乾電池	乾電池	お住いの市町により出し方が異なります。※12ページ参照
かんな	もやせるごみ	
かんなの刃	もやせないごみ	新聞紙等(キケンの表示)で包む。
感熱紙	もやせるごみ	
缶類	缶	中をよく洗う。
き キーボード(楽器)	もやせない粗大ごみ	コードは切断して束ねる。小型家電リサイクル法対象機器。※8ページ参照

ごみ名	分別区分	分別における注意点
キーボード(パソコン用)	もやせないごみ	パソコン購入時の添付品を除く。
キーホルダー	もやせないごみ	もやせる部分はもやせるごみ。
木くず(木の枝)	もやせるごみ	
義手・義足	もやせないごみ	もやせる部分はもやせるごみ。
ギター(エレキギター)	もやせる粗大ごみ	金属部分はもやせないごみ。
喫煙パイプ	もやせるごみ	
キックボード	もやせない粗大ごみ	袋に入ればもやせないごみ。
木づち	もやせるごみ	
キッチンラック	もやせない粗大ごみ	袋に入るものはもやせないごみ。
木の根	もやせるごみ	長さ50cm以下に切断する。
機密書類	処理できません	機密処理したい場合は、古紙業者へご相談ください。
着物	衣類・布	汚れ物や綿製品以外のものはもやせるごみ。※6ページ参照
脚立	もやせない粗大ごみ	
き キャットタワー	もやせる粗大ごみ	金具類はもやせないごみ。
キャップ(ボトル)	容器包装プラ	金属製(王冠)はもやせないごみ。
キャリーバッグ	もやせるごみ	金属部分はもやせないごみ。
救急箱	他プラ	木製はもやせるごみ。金具はもやせないごみ。
急須	もやせないごみ	
給湯器	もやせない粗大ごみ	
牛乳びん	びん	キャップを取り、中を洗う。3色(無色、茶色、その他)に分別する。汚れが取れないものはもやせないごみ。
牛乳パック(飲料用ジュースも含)	紙類	中を洗い、切り開き乾かす。
教科書(参考書)	紙類	ひもで十文字にしぼる。
鏡台	もやせる粗大ごみ	鏡は取り外す。
銀紙	もやせるごみ	
金魚鉢	もやせないごみ	
金庫(手提げ)	もやせないごみ	据え置き型は販売店又は古物商へご相談ください。
金杯、銀杯	もやせないごみ	
空気入れ	もやせないごみ	
空気清浄機	もやせないごみ	コードは切断して束ねる。袋に入らないものはもやせない粗大ごみ。小型家電リサイクル法対象機器。※8ページ参照
クーラーボックス	他プラ	袋に入らないものはもやせる粗大ごみ。
釘	もやせないごみ	新聞紙等(キケンの表示)で包む。
草刈鎌	もやせないごみ	新聞紙等(キケンの表示)で包む。
く 草花	もやせるごみ	
鎖	他プラ	金属製はもやせないごみ。
くし	他プラ	木製はもやせるごみ。
薬(錠剤、カプセル等)	もやせるごみ	
薬などの袋、容器、箱	容器包装プラ	紙製は資源ごみ(紙)。
薬のびん(家庭用常備薬)	びん	キャップを取り、中を洗う。3色(無色、茶色、その他)に分別する。汚れが取れないものはもやせないごみ。

ごみ名	分別区分	分別における注意点
薬のびん(毒劇物、農薬のびん)	直接持込	中身を使い切る。水で洗い、直接仙南リサイクルセンターへ持込み※1ページ参照
果物かご	容器包装プラ	竹・籐製はもやせるごみ。
果物、野菜ネット	容器包装プラ	
口紅	もやせるごみ	
靴	もやせるごみ	
クッキングペーパー	もやせるごみ	
クッキングペーパーの芯	紙類	
靴下	衣類・布	汚れ物や綿製品以外のものはもやせるごみ。※6ページ参照
クッション	もやせるごみ	
クッションローラー	もやせる粗大ごみ	袋に入るものはもやせるごみ。
靴べら	他プラ	金属製はもやせないごみ。木製はもやせるごみ。
グラス	もやせないごみ	
クリアケース	他プラ	
クリアフォルダー	他プラ	
クリーニングの透明袋	もやせるごみ	
クリーニングの中台紙	紙類	
クリーム容器	容器包装プラ	ガラス製は資源ごみ(びん)。中をよく洗う。
クリスタルガラス	もやせないごみ	
クリスマスツリー	もやせるごみ	コードは切断してもやせないごみ。
クリップ	もやせないごみ	プラ製は資源ごみ(他プラ)
車いす	もやせない粗大ごみ	布部分はもやせるごみ。
クレヨン	もやせるごみ	
クレンザー容器	もやせるごみ	プラスチック製は資源ごみ(容器プラ)。
グローブ	もやせるごみ	
鍬(くわ)	もやせないごみ	
軍手	もやせるごみ	
蛍光管	もやせないごみ	
蛍光灯(器具)	もやせないごみ	袋に入らないものはもやせない粗大ごみ。小型家電リサイクル法対象機器。※8ページ参照
蛍光ペン	もやせるごみ	
珪藻土バスマット・コースター	直接持込	直接仙南リサイクルセンターに持ち込んでください。
携帯電話	もやせないごみ	小型家電リサイクル法対象機器。※8ページ参照
携帯電話ストラップ	もやせるごみ	金属製はもやせないごみ。
け 糸	もやせるごみ	
計量器(調理はかり)	もやせないごみ	
ケージ(ペット用・木)	もやせるごみ	袋に入らなければもやせる粗大ごみ。
ケージ(ペット用・金属)	もやせないごみ	袋に入らないものはもやせない粗大ごみ。
ケージ(ペット用・プラスチック)	他プラ	袋に入らないものはもやせる粗大ごみ。
ケースファイル	他プラ	

ごみ名	分別区分	分別における注意点
ゲートボールスティック	もやせるごみ	金属製はもやせない粗大ごみ。
ゲートボールの球	もやせるごみ	
ゲームセット(野球盤等)	他プラ	
ゲームソフト(カセットタイプ)	もやせるごみ	
ゲームソフト(CDタイプ)	他プラ	
ゲーム本体	もやせないごみ	コードは切断して束ねる。小型家電リサイクル法対象機器。※8ページ参照
消しゴム	もやせるごみ	
化粧品のびん	びん	キャップを取り、中を洗う。3色(無色、茶色、その他)に分別する。汚れが取れないものはもやせないごみ。
化粧品のボトル	容器包装プラ	箱は資源ごみ(紙)。
け 下駄	もやせるごみ	
下駄箱	もやせる粗大ごみ	スチール製はもやせない粗大ごみ。
ケチャップ容器	容器包装プラ	中をよく洗う。
血圧計	もやせないごみ	乾電池は取り外す。水銀使用のものは各市町の定められた方法(※12ページ参照)で出してください。小型家電リサイクル法対象機器。※8ページ参照
玄関マット	もやせるごみ	
剣山	もやせないごみ	新聞紙等(キケンの表示)で包む。
建築廃材	処理できません	産業廃棄物処理業者へ依頼してください。
原動機付自転車(50cc未満)	もやせない粗大ごみ	燃料・オイル・バッテリーは取り除く。
剣道防具	もやせるごみ	金属部分はもやせないごみ。
鍵盤ハーモニカ	もやせるごみ	
コイン電池	充電式電池	各市町の定められた方法で出してください。
基石	もやせるごみ	もやせないものはもやせないごみ。
耕運機の爪	処理できません	販売店又は古物商へご相談ください。
工具箱(家庭用)	もやせないごみ	木製はもやせるごみ、プラ製は資源ごみ(他プラ)。
香水等の容器	びん	中をよく洗う。プラ製は資源(容器プラ)。汚れが取れないものはもやせないごみ。
紅茶等のティーバッグ	もやせるごみ	
ゴーグル	もやせるごみ	
コート	衣類・布	汚れ物や綿製品以外のものはもやせるごみ。※6ページ参照
コートハンガー	もやせるごみ	金属製はもやせないごみ。
こ コードリール	もやせないごみ	
コードレス電話	もやせないごみ	コードは切断して束ねる。乾電池は取り外す。小型家電リサイクル法対象機器。※8ページ参照
コーヒーカップホルダー	他プラ	
コーヒーの空きびん	びん	キャップを取り、中を洗う。3色(無色、茶色、その他)に分別する。汚れが取れないものはもやせないごみ。
コーヒーメーカー	もやせないごみ	コードは切断して束ねる。小型家電リサイクル法対象機器。※8ページ参照
氷まくら	もやせるごみ	
固形墨	もやせるごみ	
ござ	もやせる粗大ごみ	50cm四方以内に切断し、袋に入るものはもやせるごみ。
こたつ、こたつ板	もやせる粗大ごみ	コードは切断して束ねる。ヒーター部分はもやせないごみ。
こたつ布団	もやせる粗大ごみ	

Table with 4 columns: Item Name, Category, Separate Area, and Special Notes. Items include cups, musical instruments, copiers, trash bins, tires, rice, paper, golf clubs, golf bags, golf balls, concrete, compact cosmetics, compass, panels, convenience store containers, musical equipment, packaging, compost, pots, surfboards, chairs, sideboards, fabrics, sewing boxes, sign pens, fish grills, work clothes, wine, caps, suspensions, tables, soccer shoes, soccer balls, and magazines.

Table with 4 columns: Item Name, Category, Separate Area, and Special Notes. Items include weeds, pesticides, insecticide cans, insecticide sprays, seat cushions, saws, blenders, salad oil, salad oil cans, bowls, tripods, sunglasses, sandals, rice, tricycles, sheets, CD/DVD cases, CD components, CD players, seals, jeans, magnetic mats, magnets, underwear, tires, paint, dehumidifiers, humidity meters, indoor antennas, wet cloths, bicycles, bicycle seats, bicycle mats, bamboo swords, shredders, office paper, sharp pens, and chopsticks.

Table with 4 columns: Item Name, Category, Separate Area, and Special Notes. Items include photos, hand tools, oil presses, badminton rackets, jam, jam containers, shirts, chandeliers, jumpers, hair rinsers, juicers, juice cans, juice bottles, instant noodles, rechargeable batteries, martial arts gear, storage cases, suitcases, junior seats, shredders, electric kettles, fire extinguishers, regular cases, chess pieces, chessboards, burners, fans, water purifiers, disinfectants, lighting, mats, mats, dining tables, food trays, cooking oil, cooking oil bottles, dehumidifiers, and pesticide containers.

Table with 4 columns: Item Name, Category, Separate Area, and Special Notes. Items include herbicides, food dehydrators, dishwashers, dish racks, water cutters, books, book bags, silverware, toilet paper, artificial grass, synthesizers, sinners, sinner types, sinner cans, newspapers, thermometers, tubs, water meters, water pipes, water snakes, rice cookers, suits, suitcases, baby items, ski gear, ski bags, scanners, skates, skateboards, scooters, bowls, mats, steel cans, steel racks, steel lockers, and stickers.

す〜た

ごみ名	分別区分	分別における注意点
ステレオ(セット)	もやせない粗大ごみ	コードは切断して束ねる。小型家電リサイクル法対象機器。※8ページ参照
ストーブ	もやせない粗大ごみ	袋に入る場合はもやせないごみ。灯油・乾電池は抜いて出す。コードは切断して束ねる。
ストーマ袋	もやせるごみ	治療等による使用済みのものはビニール袋で密閉してから袋に入れてください。※11ページ参照
ストッキング	もやせるごみ	
ストップウォッチ	もやせないごみ	小型家電リサイクル法対象機器。※8ページ参照
ストロー	もやせるごみ	
スナック類の袋	容器包装プラ	
スノーダンプ(雪掻き用)	もやせない粗大ごみ	
スノーボード	もやせる粗大ごみ	
すのこ	もやせる粗大ごみ	プラスチック:袋に入れば資源ごみ(他プラ)。木:袋に入ればもやせるごみ
スパイクシューズ	もやせるごみ	
スピーカー	もやせないごみ	小型家電リサイクル法対象機器。※8ページ参照
スプーン・フォーク	もやせないごみ	プラスチック製は資源ごみ(他プラ)。
スプリングマットレス	もやせない粗大ごみ	もやせる部分はもやせるごみ。
スプレー缶	缶	中身を使い切り、穴をあける。中身を使い切るのが難しい場合は、中身を布や紙に染み込ませる(もやせるごみ)
すべり台(室内用玩具)	もやせる粗大ごみ	
スポンジ	もやせるごみ	
ズボンレッサー	もやせない粗大ごみ	
ズボン類	衣類・布	汚れ物や綿製品以外のものはもやせるごみ。※6ページ参照
スマートウォッチ	もやせないごみ	小型家電リサイクル法対象機器。※8ページ参照
スマートフォン	もやせないごみ	小型家電リサイクル法対象機器。※8ページ参照
炭	もやせるごみ	火の気がないことを確認する。
スライサー	もやせないごみ	
すりこぎ	もやせるごみ	
スリッパ	もやせるごみ	
スレート	処理できません	産廃処分業者又は専門業者に依頼してください。
生花	もやせるごみ	
製図板	もやせない粗大ごみ	木製はもやせる粗大ごみ。
精米機	処理できません	専門業者へご相談ください。ただし、袋に入る家庭用の小型のものは、もやせないごみ。
整理ダンス	もやせる粗大ごみ	金具は取り外しもやせないごみ。スチール製はもやせない粗大ごみ。
生理用品	もやせるごみ	
セーター類	衣類・布	汚れ物や綿製品以外のものはもやせるごみ。※6ページ参照
石油	処理できません	専門業者へご相談ください。
石油ストーブ	もやせない粗大ごみ	袋に入る場合はもやせないごみ。灯油・乾電池は抜いて出す。コードは切断して束ねる。
石油風呂釜	処理できません	専門業者へご相談ください。
石灰	直接持込	持ち込む場合は、事前に仙南クリーンセンター(0224-65-3000)にご連絡をお願いします。
石鹸置き	他プラ	
石膏(学校用教材)	もやせるごみ	

ごみ名	分別区分	分別における注意点
石膏ボード	もやせる粗大ごみ	
せともの	もやせないごみ	
セメント袋	もやせるごみ	事業系は処理できません。
セロテープ台	もやせないごみ	
セロハン(学校用教材)	もやせるごみ	
洗剤箱	もやせるごみ	洗剤の計量スプーンは資源ごみ(他プラ)。
洗剤容器	容器包装プラ	中をよく洗う。
洗車ブラシ	もやせるごみ	
洗濯機	処理できません	販売店(電気店)へご相談ください。※14ページ参照
洗濯ハンガー(角ハンガー)	他プラ	金属製はもやせないごみ。
洗濯バサミ	もやせるごみ	
剪定枝	もやせるごみ	
栓抜き	もやせないごみ	木製部分はもやせるごみ。
扇風機	もやせない粗大ごみ	コードは切断して束ねる。袋に入ればもやせないごみ。小型家電リサイクル法対象機器。※8ページ参照
洗面台	もやせない粗大ごみ	木製はもやせる粗大ごみ。陶器類は処理できませんので、販売業者に相談ください。
造花	もやせるごみ	
双眼鏡	もやせないごみ	
掃除機	もやせない粗大ごみ	コードは切断して束ねる。袋に入ればもやせないごみ。小型家電リサイクル法対象機器。※8ページ参照
草履(ぞうり)	もやせるごみ	
ソースの容器	容器包装プラ	中をよく洗う。
ソーラー温水器	処理できません	専門業者へご相談ください。
ソーラーライト	もやせないごみ	充電式電池と一体化しているものは充電式電池。小型家電リサイクル法対象機器。※8ページ参照
ソファ・ソファベッド	もやせる粗大ごみ	金属部分は取り外す。
ソフトボール	もやせるごみ	
そり(子供用玩具)	他プラ	
そろばん	もやせるごみ	
体温計	もやせないごみ	水銀使用のものは各市町の定められた方法(※12ページ参照)で出してください。電子式は小型家電リサイクル法対象機器。※8ページ参照
耐火金庫	処理できません	専門業者へご相談ください。
台紙(商品保護用・固定用)	紙類	
体脂肪計	もやせないごみ	乾電池は取り外す。
台車	もやせない粗大ごみ	プラスチック製は金属を外してもやせる粗大ごみ。
体重計	もやせないごみ	乾電池は取り外す。
台所用洗剤の容器	容器包装プラ	中をよく洗う。
耐熱ガラス製品	もやせないごみ	
タイヤ	もやせない粗大ごみ	自転車、バイク、家用車のタイヤのみ。
タイヤチェーン	もやせないごみ	袋に入らないものはもやせない粗大ごみ。
タイヤホイール	もやせない粗大ごみ	家用車のみ。
タイル	処理できません	専門業者へご相談ください。

た〜て

ごみ名	分別区分	分別における注意点
ダイレクトメール	紙類	窓のセロハンはもやせるごみ。
タオル・タオルケット	衣類・布	汚れ物や綿製品以外のものはもやせるごみ。※6ページ参照
卓上コンロ	もやせないごみ	乾電池・カセットボンベは取り外す。
宅配便などの複写伝票	もやせるごみ	
竹串	もやせるごみ	新聞紙等で包む。
畳	もやせる粗大ごみ	
卓球台	もやせる粗大ごみ	金属部分はもやせない粗大ごみ。
卓球用ラケット・ボール	もやせるごみ	
脱臭剤	もやせるごみ	
タッパ	他プラ	
たばこ内側アルミ箔	もやせるごみ	
たばこ外装フィルム	容器包装プラ	
たばこ包み箱	紙類	
たび	もやせるごみ	
ダブルクリップ	もやせないごみ	
卵パック	容器包装プラ	紙製は資源ごみ(紙)。
タライ	もやせない粗大ごみ	袋に入ればもやせないごみ。プラスチック製は袋に入れば資源ごみ(他プラ)。
樽(木)	もやせる粗大ごみ	袋に入ればもやせるごみ。金具類はもやせないごみ。
樽(プラスチック)	もやせる粗大ごみ	袋に入れば資源ごみ(他プラ)。
だるま	もやせるごみ	
たわし	もやせるごみ	
タンス	もやせる粗大ごみ	金具類はもやせないごみ。
断熱材	処理できません	建築廃材は処理できません。産業廃棄物処理業者へ依頼してください。
ダンベル(鉄アレイ)	もやせないごみ	
段ボール	紙類	60cm角以下にし、ひもで十字にしる。
チェーンソー	処理できません	販売店又は専門業者へご相談ください。
地下たび	もやせるごみ	
地球儀	もやせないごみ	
チャイルドシート	もやせない粗大ごみ	袋に入ればもやせないごみ。布、ビニールはもやせるごみ。100%プラスチック製の場合はもやせる粗大ごみ。
チャッカマン	もやせないごみ	中を使い切り、水に浸す。
茶箱	もやせる粗大ごみ	金具類はもやせないごみ。
ちゃぶ台	もやせる粗大ごみ	金属は外す。
茶わん	もやせないごみ	プラスチック製は資源ごみ(他プラ)。
注射器、注射針	処理できません	病院等(薬局)へご相談ください。
チューブ類(食品調味料)	容器包装プラ	切って中をよく洗う。
超合金玩具	もやせないごみ	
彫刻刀	もやせないごみ	新聞紙等(ケケンの表示)で包む。
調味料容器(缶)	缶	中をよく洗う。

ごみ名	分別区分	分別における注意点
調味料容器(プラスチック)	容器包装プラ	中をよく洗う。
調味料容器(びん)	びん	キャップを取り、中を洗う。3色(黒色、茶色、その他)に分別する。汚れが取れないものはもやせないごみ。
ちりとり	他プラ	金属製はもやせないごみ。
ついたて	もやせる粗大ごみ	
使い捨てカイロ	もやせるごみ	
使い捨てカメラ	もやせるごみ	
使い捨てライター	もやせないごみ	中を使い切り、水に浸す。
机(学習机・木)	もやせる粗大ごみ	金属等(引出レール、照明器具)は外す。
机(学習机・金属)	もやせない粗大ごみ	
漬物石	直接持込	直接仙南リサイクルセンターに持ち込んでください(有料)。
土	直接持込	持ち込む場合は、事前に仙南リサイクルセンター(0224-65-3000)にご連絡をお願いします。家庭から出たものに限りです。
つっぱり棒	もやせないごみ	プラスチック製は資源ごみ(他プラ)
壺(つぼ)	もやせないごみ	
積み木	もやせるごみ	プラスチック製は資源ごみ(他プラ)
詰め替え用の外袋	容器包装プラ	中をよく洗う。
爪きり	もやせないごみ	
釣り糸	もやせるごみ	
釣ざお	もやせるごみ	
Tシャツ	衣類・布	汚れ物や綿製品以外のものはもやせるごみ。※6ページ参照
ティーパック(飲料用)	もやせるごみ	
DVD(DVDディスク)・ケース	他プラ	紙類は資源ごみ(紙)。
DVDプレイヤー	もやせないごみ	コードは切断して束ねる。小型家電リサイクル法対象機器。※8ページ参照
低周波治療器	もやせないごみ	乾電池は取り外す。小型家電リサイクル法対象機器。※8ページ参照
ティッシュペーパー箱	紙類	取り出し口のビニールはもやせるごみ。
テーブル	もやせる粗大ごみ	金具類は取り外す。スチール製はもやせない粗大ごみ。
テーブルクロス	衣類・布	汚れ物や綿製品以外のものはもやせるごみ。※6ページ参照
手鏡	もやせないごみ	
手提げ金庫	もやせないごみ	
手提げ袋	紙類	ビニール部分は取り外す。
デジタルオーディオプレーヤー	もやせないごみ	コードは切断して束ねる。小型家電リサイクル法対象機器。※8ページ参照
デジタルカメラ	もやせないごみ	乾電池は取り外す。小型家電リサイクル法対象機器。※8ページ参照
デスクトレイ	他プラ	
デスクマット	もやせるごみ	
鉄アレイ	もやせないごみ	
鉄骨	処理できません	建築廃材は処理できません。古物商へご相談ください。
鉄パイプ	処理できません	専門業者にご相談ください。
テニスボール	もやせるごみ	
テニスラケット	もやせるごみ	金属製はもやせないごみ。

ごみ名	分別区分	分別における注意点
手袋類	衣類・布	汚れ物や綿製品以外のものはもやせるごみ。※6ページ参照
テレビ(液晶・プラウン管式)	処理できません	販売店(電気店)へご相談ください。※14ページ参照
テレビ台	もやせる粗大ごみ	ガラス、金属は取り外す。
テレホンカード	もやせるごみ	
電化製品類のバッテリー	充電式電池	各市町の定められた方法で出してください。
電気温水器	処理できません	専門業者へご相談ください。
電気カーペット	もやせる粗大ごみ	コードは切断し束ね、もやせないごみ。
電気がま	もやせないごみ	コードは切断して束ねる。小型家電リサイクル法対象機器。※8ページ参照
電気カミソリ	もやせないごみ	乾電池は取り外す。小型家電リサイクル法対象機器。※8ページ参照
電気スタンド	もやせないごみ	コードは切断して束ねる。小型家電リサイクル法対象機器。※8ページ参照
電気ストーブ	もやせない粗大ごみ	袋に入る場合はもやせないごみ。灯油・乾電池は抜いて出す。コードは切断して束ねる。小型家電リサイクル法対象機器。※8ページ参照
電気ポット	もやせないごみ	コードは切断して束ねる。小型家電リサイクル法対象機器。※8ページ参照
電気毛布	もやせる粗大ごみ	スイッチパネル・コードは取り外し、50cm以下に切断すればもやせるごみ。
電球	もやせないごみ	
電子体温計	もやせないごみ	小型家電リサイクル法対象機器。※8ページ参照
電子タバコ	充電式電池	各市町の定められた方法で出してください。
電子ピアノ	もやせない粗大ごみ	コードは切断して束ねる。袋に入ればもやせないごみ。小型家電リサイクル法対象機器。※8ページ参照
電子レンジ	もやせない粗大ごみ	コードは切断して束ねる。袋に入ればもやせないごみ。小型家電リサイクル法対象機器。※8ページ参照
天体望遠鏡	もやせない粗大ごみ	袋に入ればもやせないごみ。
電卓	もやせないごみ	小型家電リサイクル法対象機器。※8ページ参照
電動工具類(家庭用)	もやせないごみ	コードは切断して束ねる。小型家電リサイクル法対象機器。※8ページ参照
テント(キャンプ用)	もやせる粗大ごみ	袋に入ればもやせるごみ。骨組み部分はもやせないごみ。
伝票類	紙類	バックカーボンはもやせるごみ。
てんぷら油	もやせるごみ	固めるか、紙にしこませる。角田市では回収事業を行っています。
テンプレート	他プラ	
電話機	もやせないごみ	コードは切断して束ねる。小型家電リサイクル法対象機器。※8ページ参照
電話台	もやせる粗大ごみ	
ドアノブ	もやせないごみ	
投網	もやせるごみ	おもりはもやせないごみ。
砥石(といし)	もやせないごみ	
トイレトーパーの芯	紙類	
トイレブラシ	もやせるごみ	
トイレマット	もやせるごみ	
トイレ用小物入れ(汚物入れ)	他プラ	金属製はもやせないごみ。
陶器	もやせないごみ	
豆腐の容器	容器包装プラ	中をよく洗う。
灯油	処理できません	販売店へご相談ください。
灯油用ポリタンク	他プラ	

ごみ名	分別区分	分別における注意点
灯油用ポンプ	他プラ	電動ポンプは乾電池を取り外すこと。
動力散布器	処理できません	専門業者へご相談ください。
灯籠(仏具)	もやせるごみ	
トースター	もやせないごみ	コードは切断して束ねる。小型家電リサイクル法対象機器。※8ページ参照
時計	もやせないごみ	乾電池は取り外す。小型家電リサイクル法対象機器。※8ページ参照
土砂	直接持込	持ち込む場合は、事前に仙南クリーンセンター(0224-65-3000)にご連絡をお願いします。家庭から出たものに限ります。
戸棚	もやせる粗大ごみ	ガラス、金属を取り外す。
トタン板(類)	もやせない粗大ごみ	長さ1.5メートル以下にする。
ドライバー(工具)	もやせないごみ	
ドライヤー	もやせないごみ	コードは切断して束ねる。小型家電リサイクル法対象機器。※8ページ参照
トラクターの爪	処理できません	販売店へご相談ください。
ドラム缶	もやせない粗大ごみ	
ドラムセット(楽器)	もやせない粗大ごみ	
トランシーバー	もやせないごみ	乾電池は取り外す。
鳥かご(木)	もやせるごみ	袋に入らなければもやせる粗大ごみ。
鳥かご(金属)	もやせないごみ	袋に入らないものはもやせない粗大ごみ。
鳥かご(プラスチック)	他プラ	袋に入らないものはもやせる粗大ごみ。
塗料	処理できません	販売店へご相談ください。少量(1kg以下)の場合は、布又は紙に染み込ませて、もやせるごみに出してください。
塗料缶	もやせないごみ	中身を使い切る。中身を使い切るのが難しい場合は、中身を布や紙に染み込ませる(もやせるごみ)
塗料スプレー缶	もやせないごみ	中身を使い切る。中身を使い切るのが難しい場合は、中身を布や紙に染み込ませる(もやせるごみ)
ドリンクびん	びん	キャップを取り、中を洗う。3色(黒色、茶色、その他)に分別する。汚れが取れないものはもやせないごみ。
トレイ類	容器包装プラ	
トレーナー	衣類・布	汚れ物や綿製品以外のものはもやせるごみ。※6ページ参照
トレーニングウェア	衣類・布	汚れ物や綿製品以外のものはもやせるごみ。※6ページ参照
ドレッサー	もやせる粗大ごみ	鏡、金属製は取り外す。
ドレッシング容器(びん)	びん	キャップを取り、中を洗う。3色(黒色、茶色、その他)に分別する。汚れが取れないものはもやせないごみ。
ドレッシング容器(プラスチック)	容器包装プラ	キャップを取り、中をよく洗う。
トロフィー	もやせるごみ	金属製はもやせないごみ。
ナイフ	もやせないごみ	新聞紙等(ケケンの表示)で包む。
苗木のポット	もやせるごみ	農業用、事業系は処理できません。
長靴	もやせるごみ	
流し台	もやせる粗大ごみ	金属製はもやせない粗大ごみ。
ナット(ねじ類)	もやせないごみ	
納豆の容器	容器包装プラ	中をよく洗う。
鍋	もやせないごみ	アルミ製は資源ごみ(缶)。
生ごみ	もやせるごみ	水分を良くきる。
波板	もやせない粗大ごみ	長さ1.5メートル以下にする。プラスチック製はもやせる粗大ごみ。家庭から出たものに限る。
二段ベッド	もやせる粗大ごみ	金属製はもやせない粗大ごみ。

ごみ名	分別区分	分別における注意点
乳酸飲料の容器	容器包装プラ	
尿取りパッド	もやせるごみ	
人形	もやせるごみ	陶器製はもやせないごみ。
人形ケース	もやせないごみ	プラスチック製は資源ごみ(他プラ)。
ぬいぐるみ	もやせるごみ	
ぬかみそ	もやせるごみ	
布くず・繊維くず	もやせるごみ	
ネガ(写真用)	もやせるごみ	
ネクタイ	衣類・布	汚れ物や綿製品以外のものはもやせるごみ。※6ページ参照
ネクタイピン	もやせないごみ	
ねじ	もやせないごみ	
ネット(果物、野菜用)	容器包装プラ	農業用、事業系は処理できません。
ネット(スポーツ用)	もやせるごみ	ワイヤーは処理できません。
寝袋	もやせるごみ	
粘着テープ類	もやせるごみ	
粘土(学校教材)	もやせるごみ	
農機具類	処理できません	販売店又は古物商へご相談ください。
農業用ビニール	処理できません	販売店又はJ Aへご相談ください。
農薬・劇薬	処理できません	販売店へご相談ください。
農薬・劇薬のびん	直接持込	中身を使い切る。水で洗い、直接仙南リサイクルセンターへ持込み※1ページ参照
農薬・劇薬の容器	もやせるごみ	中身を使い切る。
ノート	紙類	金具は取り外しもやせないごみ。
のこぎり	もやせないごみ	新聞紙等(ケケンの表示)で包む。
糊(のり)の容器	容器包装プラ	中をよく洗う。
のれん	もやせるごみ	
ハードディスク	もやせないごみ	小型家電リサイクル法対象機器。※8ページ参照
バーベキューセット	もやせない粗大ごみ	袋に入ればもやせないごみ。
バーベル(プレート含む)	もやせない粗大ごみ	袋に入ればもやせないごみ。
ハーモニカ	もやせないごみ	
灰(市販されているもの)	もやせるごみ	火の気がないことを確認する。仏壇用の灰等の市販されているものを対象とします。
灰(薪ストーブや風呂)	処理できません	お住まいの市町にご確認ください。
バイク(50cc以上)	処理できません	販売店又は古物商へご相談ください。
バイク(50cc未満)	もやせない粗大ごみ	燃料、オイル、バッテリーを取る。
パイプハンガー	もやせない粗大ごみ	
廃油(機械油)	処理できません	専門業者にご相談ください。
廃油処理箱	もやせるごみ	
バインダー(事務用品)	もやせるごみ	
はがき	紙類	圧着はがきはもやせるごみ

ごみ名	分別区分	分別における注意点
バケツ(プラスチック)	他プラ	
バケツ(金属)	もやせないごみ	
はさみ	もやせないごみ	
箒	もやせるごみ	プラスチック製は資源ごみ(他プラ)。
はしご	もやせない粗大ごみ	木製はもやせる粗大ごみ。
バスケットボール	もやせるごみ	空気を抜く。
バスマット	もやせるごみ	珪藻土製品は直接仙南リサイクルセンターに持ち込んでください。
パソコン	処理できません	メーカー又は販売店へご相談ください。※15ページ参照
パソコンプリンター	もやせないごみ	コードは切断して束ねる。小型家電リサイクル法対象機器。※8ページ参照
パソコンラック	もやせない粗大ごみ	木製はもやせる粗大ごみ。
バター(マーガリン)の容器	容器包装プラ	プラ以外はもやせるごみ。中をよく洗う。
バッグ類	もやせるごみ	
バッテリー(車両用)	処理できません	販売店へご相談ください。
発電機(家庭用)	処理できません	販売店へご相談ください。
バット	もやせるごみ	金属製はもやせないごみ
バットケース	もやせるごみ	
発泡スチロール	容器包装プラ	袋に入れて出す。事業系は処理できません。
バドミントンの羽根	もやせるごみ	
バドミントンのラケット	もやせないごみ	木製はもやせるごみ。
花火類	もやせるごみ	水にひたしてから出す。
歯ブラシ	もやせるごみ	
歯ブラシ台	他プラ	
歯磨きチューブ	容器包装プラ	切って中をよく洗う。
刃物	もやせないごみ	新聞紙等(ケケンの表示)で包む。
針	もやせないごみ	新聞紙等(ケケンの表示)で包む。
針金	もやせないごみ	
バリカン	もやせないごみ	
バレーボール	もやせるごみ	空気を抜く。
パレット	もやせる粗大ごみ	事業系は処理できません。
ハロゲンヒーター	もやせないごみ	コードは切断して束ねる。袋に入らないものはもやせない粗大ごみ。小型家電リサイクル法対象機器。※8ページ参照
ハンガー類	他プラ	木製はもやせるごみ。金属製はもやせないごみ。
ハンカチ	衣類・布	汚れ物や綿製品以外のものはもやせるごみ。※6ページ参照
飯ごう	缶	
ハンドルカバー	もやせるごみ	
パンの外袋	容器包装プラ	
バンパー	処理できません	販売店へご相談ください。
パンフレット	紙類	
ハンマー	もやせないごみ	木部はもやせるごみ。

ひ～ふ

ごみ名	分別区分	分別における注意点
ピアノカ	もやせるごみ	
ピアノ	処理できません	販売店へご相談ください。
PHS 電話機	もやせないごみ	小型家電リサイクル法対象機器。※8ページ参照
ビー玉	もやせないごみ	
ビーチパラソル	もやせない粗大ごみ	布、ビニール部分はもやせるごみ。
PPバンド	他プラ	長さ50cm以下に切断する。事業系は処理できません。
ビール缶	缶	中をよく洗う。
ビールサーバーポンベ	処理できません	販売店へご相談ください。
ビールびん	びん	キャップを取り、中を洗う。3色(黄色、茶色、その他)に分別する。店頭でも回収しています。
魚籠(びく)	もやせるごみ	金属製はもやせないごみ。
ひげそり(T字型含む)	もやせないごみ	
ビデオカメラ	もやせないごみ	乾電池は取り外す。小型家電リサイクル法対象機器。※8ページ参照
ビデオテープ	もやせるごみ	
ビデオテープケース	他プラ	紙製は資源ごみ(紙)。
ビデオデッキ	もやせないごみ	コードは切断して束ねる。小型家電リサイクル法対象機器。※8ページ参照
ひな壇	もやせない粗大ごみ	
ビニール製波板	もやせない粗大ごみ	
ビニールプール	もやせるごみ	
ビニール袋	容器包装プラ	
火鉢	もやせない粗大ごみ	袋に入ればもやせないごみ。
肥料袋(家庭用)	もやせるごみ	
肥料袋(農業用)	処理できません	販売店又はJAへご相談ください。
びん	びん	キャップを取り、中を洗う。3色(黄色、茶色、その他)に分別する。汚れが取れないものはもやせないごみ。
びん(保存容器)	もやせないごみ	果実等の中身はもやせるごみ。
ピンセット	もやせないごみ	
便箋	紙類	
びんのキャップ(王冠)	もやせないごみ	
ピンポン玉	もやせるごみ	
ファーストフードの持帰り容器	容器包装プラ	紙製は資源ごみ(紙)。中をよく洗う。
ファイル	他プラ	紙製は資源ごみ(紙)。金属部分はもやせないごみ。
ファクシミリ	もやせないごみ	コードは切断して束ねる。袋に入らなければもやせない粗大ごみ。小型家電リサイクル法対象機器。※8ページ参照
ファクシミリ用紙	紙類	感熱紙はもやせるごみ。
ファンヒーター	もやせない粗大ごみ	袋に入る場合はもやせないごみ。灯油・乾電池は抜いて出す。コードは切断して束ねる。
フィルムケース	容器包装プラ	
フィルム類	もやせるごみ	
封筒	紙類	窓のセロハンはもやせるごみ。
風鈴	もやせないごみ	
笛	もやせるごみ	

ひ

ふ

ごみ名	分別区分	分別における注意点
フォーク(食器)	もやせないごみ	プラスチック製は資源ごみ(他プラ)。
服	衣類・布	汚れ物や綿製品以外のものはもやせるごみ。※6ページ参照
ふすま	もやせる粗大ごみ	
ふすま紙	もやせるごみ	
ブックスタンド・ブックエンド	もやせないごみ	木製はもやせるごみ。
仏壇	もやせる粗大ごみ	金具は取り外す。
筆(ふで)	もやせるごみ	
布団カバー	衣類・布	汚れ物や綿製品以外のものはもやせるごみ。※6ページ参照
布団乾燥機	もやせない粗大ごみ	コードは切断して束ねる。袋に入ればもやせないごみ。小型家電リサイクル法対象機器。※8ページ参照
布団たたき	もやせるごみ	プラスチック製は資源ごみ(他プラ)。
布団類	もやせる粗大ごみ	50cm以下に切断すればもやせるごみ。
フライ返し	もやせないごみ	
フライパン	もやせないごみ	アルミ製は資源ごみ(缶)。
ブラインド	もやせない粗大ごみ	長さ1.5m以内にする。プラスチック製はその他プラ(袋に入らないものはもやせる粗大ごみ)
ぶら下がり健康器	もやせない粗大ごみ	
ブラシ	もやせるごみ	金属製はもやせないごみ。
プラモデル	他プラ	乾電池は取り外す。
プラモデルの型枠	他プラ	
フラワーポット	他プラ	陶器製はもやせないごみ。木製はもやせるごみ。
ブランコ	もやせない粗大ごみ	木製はもやせる粗大ごみ。
プランター類	他プラ	袋に入らないものはもやせる粗大ごみ。
プリンター	もやせない粗大ごみ	コードは切断して束ねる。袋に入ればもやせないごみ。
プリン・ゼリーの容器・ふた	容器包装プラ	よく洗う。
ブルーシート	もやせるごみ	50cm四方以内に切断する。袋に入らないものはもやせる粗大ごみ。
古着・ぼろ布	衣類・布	汚れ物や綿製品以外のものはもやせるごみ。※6ページ参照
プリンターインクカートリッジ	もやせるごみ	店頭回収をご利用ください。
風呂釜	処理できません	販売店へご相談ください。
ふろしき	衣類・布	汚れ物や綿製品以外のものはもやせるごみ。※6ページ参照
プロジェクションテレビ	もやせない粗大ごみ	
プロジェクター	もやせない粗大ごみ	小型家電リサイクル法対象機器。※8ページ参照
ブロック(おもちゃ)	他プラ	
フロッピーディスク	もやせるごみ	
プロジェクター(野球、ソフトボール)	もやせるごみ	
風呂のふた	もやせる粗大ごみ	中にアルミ板が入っているものは、もやせない粗大ごみ
風呂のマット	もやせるごみ	
プロパンガスポンベ	処理できません	販売店へご相談ください。
風呂用椅子	他プラ	木製はもやせるごみ。
噴霧器(手押し・金属)	もやせないごみ	

ふ

ふ～ほ

ごみ名	分別区分	分別における注意点
噴霧器(手押し・プラスチック)	もやせるごみ	
文鎮	もやせないごみ	
文房具仕切りケース	他プラ	
ヘアドライヤー	もやせないごみ	コードは切断して束ねる。小型家電リサイクル法対象機器。※8ページ参照
ヘアブラシ	もやせるごみ	
ヘアスプレー缶	缶	中を使い切り、穴をあける。
ヘアピン	もやせないごみ	
ペット砂	もやせるごみ	一度袋に入れる。
ヘッドホン	もやせないごみ	コードは切断して束ねる。小型家電リサイクル法対象機器。※8ページ参照
ヘッドホンステレオ(カセット、CD、MD)	もやせないごみ	コードは切断して束ねる。小型家電リサイクル法対象機器。※8ページ参照
ペットボトル	ペットボトル	キャップを取り中をよく洗う。
ペットボトルキャップ	容器包装プラ	
ベッド(マット)	もやせる粗大ごみ	スプリングは取り外す。
ベッド(枠)	もやせる粗大ごみ	金属製はもやせない粗大ごみ。
ベニヤ板	もやせるごみ	袋に入らないものはもやせる粗大ごみ。
ベビー椅子	他プラ	木製はもやせるごみ。
ベビー椅子(自転車用)	もやせない粗大ごみ	袋に入ればもやせないごみ。
ベビーおまる	他プラ	汚物は取り除く。
ベビーカー	もやせない粗大ごみ	袋に入ればもやせないごみ。
ベビーシート(自動車用)	もやせない粗大ごみ	袋に入ればもやせないごみ。金属が含まれていない場合はもやせるごみ。
ベビー体重計	もやせない粗大ごみ	袋に入ればもやせないごみ。
ベビーバス	もやせる粗大ごみ	袋に入れば資源ごみ(他プラ)。
ベビーベッド	もやせる粗大ごみ	金属部分は取り外す。プラ製はもやせる粗大ごみ。
ヘルスメーター	もやせないごみ	
ベルト類	もやせるごみ	
ヘルメット	もやせないごみ	
便器・トイレ	処理できません	販売店へご相談ください。
ペンキ	もやせるごみ	少量(1ℓ以下)の場合は、布又は紙に染み込ませて、もやせるごみに出してください。
ペンキ缶	もやせないごみ	中身を使い切る。中身を使い切るのが難しい場合は、中身を布や紙に染み込ませる(もやせるごみ)
便座カバー	もやせるごみ	
ペンスタンド	他プラ	木製はもやせるごみ。金属製はもやせないごみ。
ペンチ	もやせないごみ	
ベンチプレス	もやせない粗大ごみ	
弁当箱(持ち帰り用)	容器包装プラ	中をよく洗う。
弁当箱(容器)	他プラ	アルミ製は資源ごみ(缶)。
ホイール(普通自動車)	もやせない粗大ごみ	
ホイールカバー(プラスチック)	もやせる粗大ごみ	金属類は外してもやせないごみ。袋に入ればその他のプラスチック
ホイールカバー(金属)	もやせない粗大ごみ	袋に入ればもやせないごみ。

へ

ほ

ごみ名	分別区分	分別における注意点
ボイラー	処理できません	販売店又は古物商へご相談ください。
望遠鏡	もやせないごみ	
ほうき	もやせるごみ	金属製はもやせないごみ。
芳香剤容器	容器包装プラ	中をよく洗う。
帽子	もやせるごみ	
包装紙	紙類	
包装フィルム	容器包装プラ	
包帯	もやせるごみ	治療等による使用済みものはビニール袋で密閉してから袋に入れてください。※11ページ参照
包丁	もやせないごみ	新聞紙等(キケン)の表示で包む。
防虫剤の容器	もやせるごみ	中身を使い切る。
防虫剤のびん	直接持込	中身を使い切る。水で洗い、直接仙南リサイクルセンターへ持込み
ボウリングのボール	処理できません	販売店へご相談ください。
ホース	もやせるごみ	長さ50cm以下に切断する。
ポータブルトイレ	もやせる粗大ごみ	電子機器部分はもやせないごみ
ボードマーカー	もやせるごみ	
ホームタンク(灯油等)	もやせない粗大ごみ	袋に入ればもやせないごみ。中身は使い切る。
ボール紙	紙類	
ボール(野球、ゴルフ、バスケット、テニス)	もやせるごみ	空気が抜ける物は抜く。
ボールペン	もやせるごみ	金属製はもやせないごみ。
墨汁(固まったもの)	もやせるごみ	
ポケットゲーム	もやせないごみ	乾電池は取り外す。小型家電リサイクル法対象機器。※8ページ参照
ポケットベル	もやせないごみ	乾電池は取り外す。小型家電リサイクル法対象機器。※8ページ参照
歩行器	もやせない粗大ごみ	
ポスター	紙類	
ボタン電池	充電式電池	各市町の定められた方法で出してください。
ホッチキス	もやせないごみ	
ホッチキス針	もやせないごみ	
ポット	もやせないごみ	電気式はコードを切断して束ねる。小型家電リサイクル法対象機器。※8ページ参照
ホットカーペット	もやせる粗大ごみ	コードは切断して束ねる。もやせないごみ。スイッチパネルは取り除く。
ホットカーラー	もやせないごみ	コードは切断して束ねる。小型家電リサイクル法対象機器。※8ページ参照
ホットプレート	もやせないごみ	コードは切断して束ねる。小型家電リサイクル法対象機器。※8ページ参照
ポテトチップス袋	容器包装プラ	
哺乳びん(ガラス製)	もやせないごみ	プラ製は資源ごみ(他プラ)。
ポリタンク	他プラ	袋に入らないものはもやせる粗大ごみ。
ボルト	もやせないごみ	
保冷剤	もやせるごみ	
ポロシャツ	衣類・布	汚れ物や綿製品以外のものはもやせるごみ。※6ページ参照
ホワイトボード	もやせない粗大ごみ	袋に入ればもやせないごみ。

あ～い ▶P16
い～お ▶P17
お～か ▶P18
か～く ▶P19
く～こ ▶P20
こ～し ▶P21
し～す ▶P22
す～た ▶P23
た～て ▶P24
て～に ▶P25
に～は ▶P26
ひ～ふ ▶P27
ふ～ほ ▶P28
ほ～よ ▶P29
よ～わ ▶P30


	ごみ名	分別区分	分別における注意点
ほ	本	紙類	ひもで十文字にしぼる。
	本棚	もやせる粗大ごみ	金属製はもやせない粗大ごみ。
ま	マーカーペン	もやせるごみ	
	マーガリンの容器	容器包装プラ	中をよく洗う。
	麻雀パイ	もやせるごみ	
	麻雀マット	もやせるごみ	
	マイク	もやせないごみ	コードは切断して束ねる。
	マウス	もやせないごみ	パソコン購入時の添付品を除く。
	枕	もやせるごみ	
	枕カバー	衣類・布	汚れ物や綿製品以外のものはもやせるごみ。※6ページ参照
	マスク	もやせるごみ	ビニール袋に入れ、口を縛る。
	マジックペン	もやせるごみ	
	マスク(野球、ソフトボール)	もやせるごみ	金属製はもやせないごみ。
	マッサージ機	もやせない粗大ごみ	コードは切断して束ねる。袋に入ればもやせないごみ。
	マッサージチェア	もやせない粗大ごみ	コードは切断して束ねる。
	マッチ・マッチの箱	もやせるごみ	マッチは水にひたす。
	マットレス	もやせる粗大ごみ	スプリング等の金属は取り外す。
み	松葉杖	もやせるごみ	金属製はもやせないごみ。
	まな板(木)	もやせるごみ	
	まな板(プラスチック)	他プラ	
	マニキュアのびん	びん	キャップを取り、中を洗う。3色(無色、茶色、その他)に分別する。汚れが取れないものはもやせないごみ。
	魔法瓶	もやせないごみ	
	マヨネーズの容器	容器包装プラ	中をよく洗う。
	まんが本	紙類	ひもで十文字にしぼる。
	万年筆	もやせるごみ	金属製はもやせないごみ。
	万歩計	もやせないごみ	ボタン電池は取り外す。
	みかん等のネット袋	容器包装プラ	
	ミシン	もやせない粗大ごみ	コードは切断して束ねる。木製部分はもやせるごみ。袋に入ればもやせないごみ。小型家電リサイクル法対象機器。※8ページ参照
	耳当て	もやせるごみ	
	耳かき	もやせるごみ	金属製はもやせないごみ。プラ製は資源ごみ(他プラ)
	ミルク缶	缶	中を使いきる。フタと中仕切のプラスチックは資源ごみ(容器プラ)。
	む	虫かご(プラスチック製)	他プラ
虫めがね		もやせないごみ	
むしろ		もやせる粗大ごみ	袋に入ればもやせるごみ。
め	無線機	もやせないごみ	
	名刺	紙類	
め	名刺のケース	もやせるごみ	紙製は資源(紙)。
	メガネ	もやせないごみ	プラスチック製は資源ごみ(他プラ)

	ごみ名	分別区分	分別における注意点	
よ	よしず	もやせるごみ		
	40缶	もやせないごみ	中を使い切る。	
ら	ライター(使い捨て)	もやせないごみ	中を使い切る。水に浸す。	
	ラケット類(木・カーボン)	もやせるごみ		
	ラケット類(金属)	もやせないごみ	木製部分・カーボン製はもやせるごみ。	
	ラジエーター	処理できません	販売店又は古物商へご相談ください。	
	ラジカセ	もやせないごみ	コードは切断して束ねる。小型家電リサイクル法対象機器。※8ページ参照	
	ラジコンカー	もやせないごみ	乾電池は取り外す。	
	ラッカー缶	もやせないごみ	中をよく洗う。	
	ラップの箱・芯	紙類	金具は取り外しもやせないごみ。	
	ラップ類	もやせるごみ		
	ランチジャー	もやせないごみ		
り	ランドセル	もやせるごみ		
	ランプ	もやせないごみ		
	リール(釣り用)	もやせないごみ		
	リコーダー(たて笛)	もやせるごみ		
	リップクリーム	もやせるごみ		
	リモコン(電化製品等)	もやせないごみ	乾電池は取り外す。小型家電リサイクル法対象機器。※8ページ参照	
	リヤカー	もやせない粗大ごみ		
	る	ルフボックス	他プラ	
		ルームランナー	もやせない粗大ごみ	コードは切断して束ねる。
	れ	冷蔵庫・ワイン庫・冷凍冷蔵庫	処理できません	販売店(電気店)へご相談ください。※14ページ参照
冷凍庫・冷凍ストッカー		処理できません	販売店(電気店)へご相談ください。※14ページ参照	
レーザーディスク		他プラ		
レーザーディスクプレイヤー		もやせない粗大ごみ	コードは切断して束ねる。小型家電リサイクル法対象機器。※8ページ参照	
レコード	もやせるごみ			

不法投棄は犯罪です!!

廃棄物の処理及び清掃に関する法律において、不法投棄禁止に違反した場合は、5年以下の懲役又は1,000万円以下の罰金若しくはこれらの併科(雇い主である法人等には3億円以下の罰金)に処せられることがあります(法第25条、第32条)。

不法投棄は地域の景観を損ない、自然環境に悪影響を与えます。不法投棄を発見した場合は、お住まいの市町の担当課まで連絡をお願いします。



イラスト出典：経済産業省

あ～い	い～お	お～か	か～く	く～こ	こ～し	し～す	す～た	た～て	て～に	に～は	ひ～ふ	ふ～ほ	ほ～よ	よ～わ
▶P16	▶P17	▶P18	▶P19	▶P20	▶P21	▶P22	▶P23	▶P24	▶P25	▶P26	▶P27	▶P28	▶P29	▶P30

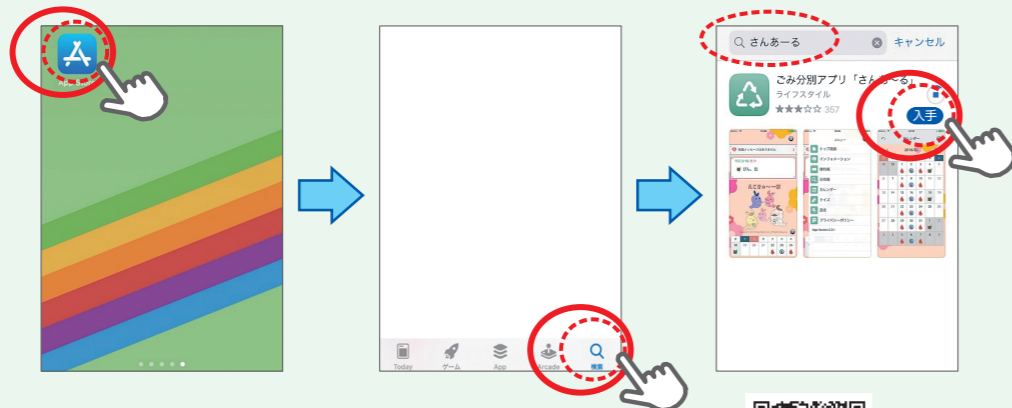
仙南地域 ごみ分別アプリの使い方

(1) アプリ(※無料)をインストールする。(※通信費は利用者負担となります。)

▶ iOS端末(iPhone)等 の場合

◎アプリのストアからインストールする場合

- ① App Store を押す
- ② 「検索 (虫眼鏡)」を押す
- ③ 検索画面で「さんあ〜る」と入力し検索
- ④ 「入手」を押すと、ダウンロードを開始し、インストールされます。



◎QRコードからインストールする場合

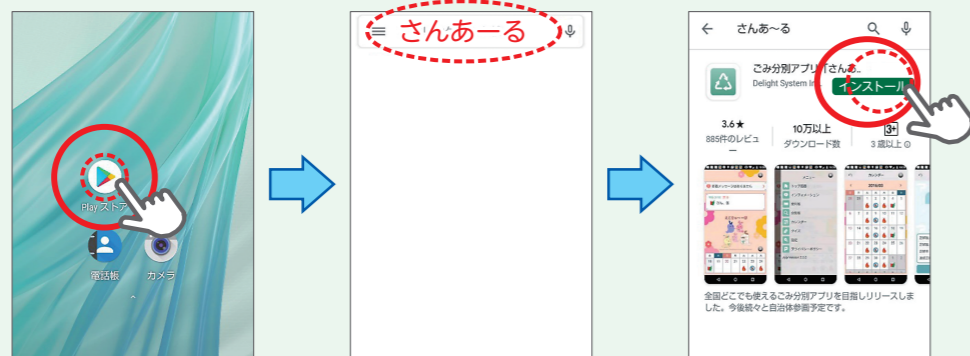
スマートフォン等で右のQRコードを読み込んでください。



▶ Android端末の場合

◎アプリのストアからインストールする場合

- ① Play ストア(Google Play)を押す
- ② 検索画面で「さんあ〜る」と入力し検索
- ③ 「インストール」を押すと、ダウンロードを開始し、インストールされます。



◎QRコードからインストールする場合

スマートフォン等で右のQRコードを読み込んでください。



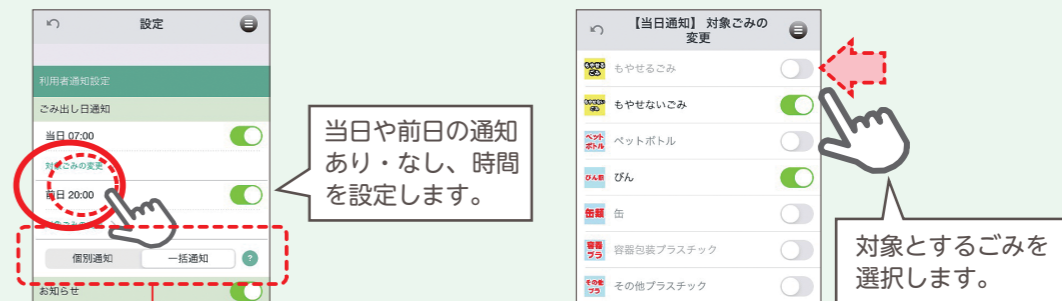
(2) 初期設定をする。

●地域設定(お住いの市町や収集地区を設定)

- ① アプリ (さんあ〜る)を開き「新規登録」を選択
- ② 都道府県選択画面から、「宮城県」を選択
- ③ お住いの市町を選択
- ④ 地区名が表示されたら、お住いの地区を選択
- ⑤ 設定内容に間違いがなければ、「OK」を押します

●通知設定(出し忘れ防止アラート)

- ① トップ画面右上のメニューアイコン(☰)を押し、メニューの下から2番目の「設定」を選択
- ② ごみ出し日通知の当日や前日の通知のあり・なし、時間を設定します。
- ③ 「対象ごみの変更」から通知するごみを選びます。通知の必要がないごみは、指を左に動かし、オフにしてください。
- ④ 当日と前日で通知をするごみを変更することもできます。



【個別通知と一括通知】

同じ日に複数の収集ごみ(例：木曜日が「もやせないごみ」と「びん」の収集日)がある場合の通知設定です。

《個別通知》 ごみの種類の数だけ通知(上の例なら2通)が行われます。

《一括通知》 「今日は複数のごみ収集があります。詳細はアプリを起動してください。」のメッセージが通知されます。

アプリの画面

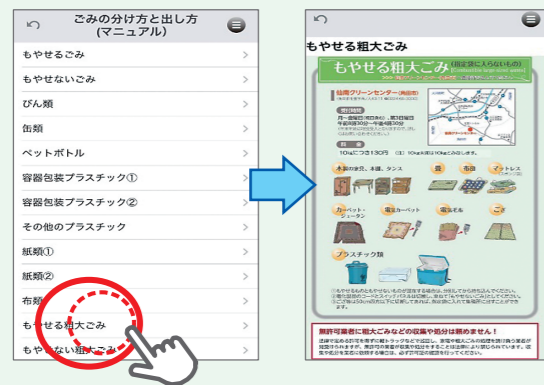


▶前ページから

各メニュー

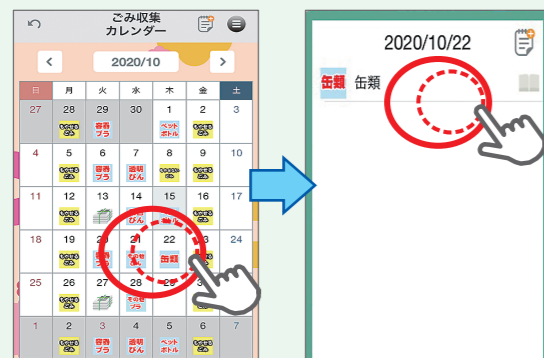
【ごみの分け方と出し方】

- ごみ分別冊子「ごみの分け方と出し方」をアプリで見ることができます。ごみの種類ごとになっていますので、知りたい内容の項目を押してください。



【ごみ収集カレンダー】

- 設定した地域の月間の収集カレンダーが表示されます。カレンダーに表示されているマークを押すと、分別区分が表示されます。
- 分別区分の欄を押すと詳しい出し方が表示されます。



通知機能

【お知らせ通知】

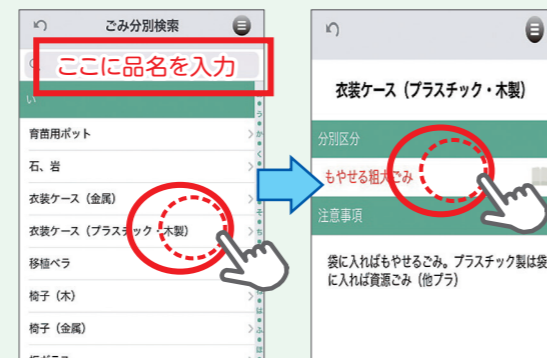
- ごみに関する情報や災害時の仮置場などに関する最新の情報が通知されます。



ごみの出し忘れや分別のお悩みを解消します！是非ご利用ください！！

【ごみ分別検索】

- ごみの分別方法や出し方を確認することができます。
- 品名や総称を入力して検索できます。
- 分別区分の赤字を押すと、詳しい出し方が表示されます。



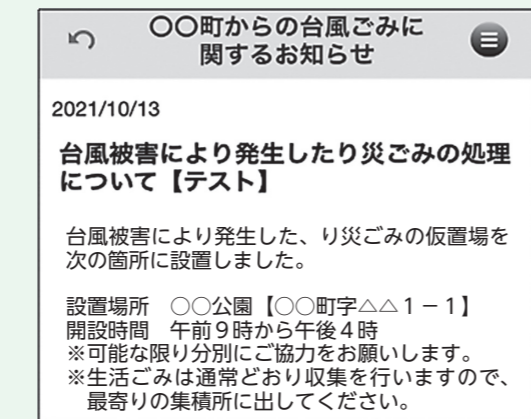
【各種お問い合わせ】

- 各メニューごとに問い合わせ先の電話番号や住所を確認できます。
- 電話番号を押すと、そのまま電話をかけることができます。
- 住所を押すと、地図アプリと連動し、地図上に場所を表示します。

【よくある質問】

- 市町の衛生担当課や衛生センターに問い合わせの多かった質問をまとめています。
- 問い合わせが多い内容は随時追加していく予定です。

▼災害時の通知(例)



今日から始めよう「3R」

3R(スリーアール)とは、環境と経済が両立した循環型社会を形成していくための3つの取組の頭文字をとったものです。3Rは、リデュース、リユース、リサイクルの順番で取り組むことが求められています。



家庭でできる3Rってどんなのがあるんだろう？

3R

- Reduce** リデュース
ごみを減らす
- Reuse** リユース
繰り返し使う
- Recycle** リサイクル
資源の再利用

買ものはMYバッグで



過剰包装Noサンキュー



詰め替え容器を利用



みんなで減らそう「食品ロス」

食品ロスとは、捨てられてしまう食品のことで、家庭での食べ残しや作り過ぎた料理、料理時過剰に除去した部分などが該当します。

食品ロス600万トンのうち、家庭からの排出は276万トンとなっており、約半分を占めています(平成30年度農林水産省推計)。



どうしたら減らすことができるんだろう？

- 食材を買いすぎず、必要な分だけ買いましょう。
- 期限表示が古い物から使用しましょう。
- 野菜や果物の皮は厚むきしないようにしましょう。
- 料理の際は食べきれる量を作りましょう。

国民1人当たりの食品ロス量
1日約130g
※茶碗約1杯のご飯の量に相当





お願い

この「ごみの分け方と出し方」は、家庭から出るごみの処理についてとりまとめたものです。
 商店・事務所・工場・飲食店等の事業活動に伴って発生するごみは、集積所には出せません。この冊子の区分毎に基づき、該当する処理施設に直接お持ちください。
 なお、産業廃棄物は処理できませんので、ご注意願います。



お住まいの地区の収集日

お住まいの地区の収集曜日を記入してご利用ください。

無色びん	第 週 曜日	容器包装プラスチック	毎週 第 週 曜日
茶色びん	第 週 曜日	その他のプラスチック	第 週 曜日
その他のびん	第 週 曜日	紙 類	毎週 第 週 曜日
缶	第 週 曜日	もやせるごみ	第 週 曜日
ペットボトル	第 週 曜日	もやせないごみ	第 週 曜日



問い合わせ先



白 石 市	市民生活課	☎0224-22-1314
角 田 市	生活環境課	☎0224-63-2118
蔵 王 町	環境政策課	☎0224-33-3007
七ヶ宿町	町民税務課	☎0224-37-2114
大河原町	町民生活課	☎0224-53-2114
村 田 町	町民生活課	☎0224-83-6401
柴 田 町	町民環境課	☎0224-55-2113
川 崎 町	町民生活課	☎0224-84-2112
丸 森 町	町民税務課	☎0224-72-3012
仙南地域広域行政事務組合	業務課	☎0224-52-2870
仙南リサイクルセンター(蔵王町)		☎0224-33-2225
仙南クリーンセンター(角田市)		☎0224-65-3000
角田衛生センター(動物焼却)		☎0224-63-2140

R70

古紙パルプ配合率70%再生紙を使用
 この印刷物は、環境に配慮し
 再生紙を使用しています。



VOC中の芳香族類削減
 削減率1%未満
 VOC削減率0%

エコマーク認定番号
 第14102005号

