

広報

# かわさき

2018  
9月号  
No.539

夜空を焦がす炎と煙  
伝統の手筒花火

(関連：11ページ)



# スポーツと食のホットスポット

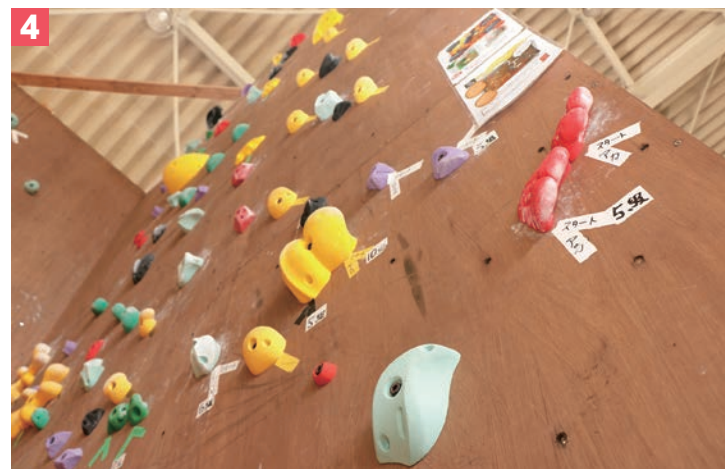
旧小学校活用事業がスタートし、町内4つの小学校が生まれ変わりました。先月号に続き、旧川内小学校と旧支倉小学校を紹介します。

スポーツ複合施設  
—旧川内小学校—

## 川崎スポーツパーク

旧川内小学校の体育館が、スケートボード、ボルダリング、トランポリンなどを体験できるスポーツ施設になりました。

スケートボードやボルダリングは、東京オリンピックの種目になり人気が高まっています。川崎スポーツパークでは、大人だけでなく、保護者が付き添えば小学生も遊べます。もちろん初心者の方も大歓迎です。



1 2 広々体育館でのびのびプレイ / 3 保護者同伴で小学生も遊べます / 4 今注目のボルダリング

### 川崎スポーツパーク

- 住 所…川崎町大字川内字天神前257-1
- 連絡先…Tel.87-8727
- 営業時間…フェイスブック「川崎スポーツパーク」で確認してください。

食と観光の交流拠点  
—旧支倉小学校—

## イーレ! はせくら王国

施設内には、日本人で初めてチョコレートを食べたといわれる支倉常長にちなみ、チョコレートやカカオをふんだんに使用するレストラン「HASEKURA カカオ亭」がオープン。

川崎町のとれたて野菜や、東北の逸品を扱う「ハセコレ」も併設。

また、親子で楽しめる体験型のイベントも開催されています。



1 おしゃれな雰囲気「HASEKURA カカオ亭」  
2 玉ねぎの甘さとカカオのココが絶妙のカカオカレー（写真は和牛グリルをトッピング） / 3 カカオを練りこんだ麺のカレーうどん / 4 カカオづくしのデザートセット / 5 ホワイトチョコレートをブレンドしたショコラブランパフェ / 6 川崎町産のとれたて野菜などが並ぶ「ハセコレ」

### イーレ! はせくら王国

- 住 所…川崎町大字支倉字塩沢9
- 連絡先…Tel.51-9131
- 営業時間…午前10時から午後6時まで
- 定休日…水曜日



# 敬老会を開催します



長年にわたり地域社会の発展に貢献してこられた高齢者の長寿をお祝いするため、各行政区などの主催により、下記日程で敬老会が開催されます。

開催場所や時間などは、各地区によって異なりますのでご注意ください。



開催月日	行政区及び施設	場 所	開会時間
9月6日(木)	鶴 寿 会	第二釜房みどりの園	午前10時
9月9日(日)	青 根	青根温泉「岡崎旅館」	午前11時
9月14日(金)	アルパイン川崎	アルパイン川崎	午前10時30分
9月16日(日)	裏 丁 下	川崎町山村開発センター	午前10時
	前 川 西	青根温泉「山景の宿 流涎」	午前10時
	小 野	小野分館	午前10時
	川 内 一	川内北川コミュニティセンター	午前10時
	川 内 北 川		
	碁 石	碁石地区集落センター	午前10時
	中 新 町	中新町中央コミュニティセンター	午前10時
	川 内 三	川内三分館	午前10時
	野 上	川崎第二小学校体育館	午前10時
笹 谷	笹谷温泉「湯元 一乃湯」	午前11時	
9月17日(月)	川 内 二	秋保温泉「蘭亭」	午前11時30分
	本 荒 町	川崎町健康福祉センター	午前9時
	立 野	立野地区集落センター	午前10時
9月27日(木)	古 関	古関分館	午前10時
	本 砂 金	秋保温泉「蘭亭」	午前11時
10月7日(日)	裏 丁 上	裏丁コミュニティセンター	午前10時
	小 沢	大針分館	午前10時
	支 倉 台	支倉台分館	午前10時30分
11月上旬	前 川 東	前川東部地区集落センター	午前10時

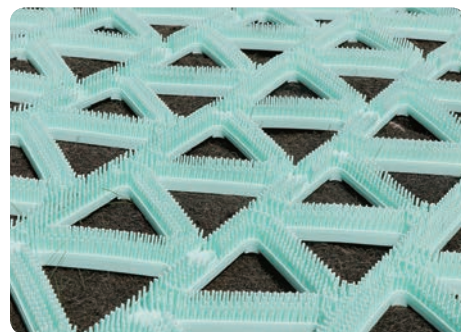
詳しくは、保健福祉課 (Tel.84-6008) へ。

## みやぎ蔵王セントメリースキー場 サマーゲレンデ

### 9月1日(土) オープン

みやぎ蔵王セントメリースキー場にサマーゲレンデがオープンします。サマーゲレンデは、コース斜面に特殊なマットを設置し、通常のスキーやスノーボードで滑走できるのが特長です。

全 長 640m  
最大幅 28m  
最大斜度 17度



▲コースにはプラスチック製のブラシマットが敷いてあり、雪上滑走に近い感覚が得られます。なお、滑りをよくするため、散水を行っています。濡れてもよい服装や防水性のある服装でご利用ください。

- 営業期間…9月1日(土)から11月4日(日)まで
- 営業時間…午前9時から午後4時まで 土・日・祝日のみ営業

券 種	大人 (高校生以上)	子供 (中学生以下)
1 日 券	2,800円	1,800円
3 時 間 券	2,100円	1,100円
体験コース (2時間券+レンタルセット)	3,000円	2,500円
1 回 券	300円	200円

※町内の小・中学生と未就学児は、リフト乗車やスキー用具(ウェアを除く)のレンタルが無料です。学校を通じて配付されるシーズン利用証明書をご確認ください。

詳しくは、セントメリースキー場 (Tel.84-5880、ホームページ<http://stmary-338.com/>) へ。

## 指定管理者が決定しました

セントメリースキー場の指定管理者が決定しました。今回、指定管理者として管理・運営することになったのは、「株式会社ゆらいず」です。

指定期間は、平成30年9月1日から平成31年8月31日までの1年間です。

※指定管理者とは、町の施設(公の施設)を効果的に管理・運営するために町から指定を受けた法人その他の団体のことを言います。



▲写真左から鈴木支配人、鈴木社長





「一日町長に任命します」辞令を読む小山町長。このあと半沢町長は、職員を前にあいさつ。「10年前、現在の技術革新を予想することはできなかった。だからこそ、私たちは新しいことに常に挑戦していかなければなりません。小山町長のもと職員の皆さんが、ひとつになって前向きに進んでいくことを望みます」と堂々のスピーチ。半沢町長は昨年の12月に続いて2度目の町長就任。スピーチの内容も表現力もすばらしく、取材に来ていたテレビ局のメンメンも驚いていました。

8月13日 午前11時30分 役場3階議場にて

# ようこそ 一日町長体験へ

町長が  
きた



中国から町内に嫁ぎ外国人相談員も務めている田中麗華さんと意見交換。半沢町長も中国で生まれ育ち大学卒業後、日本に移住。会社員を経験して独立。現在3つの会社を経営。2人とも日本語がととも流暢だ。



夏祭りの花火大会でスピーチ。当日は、町長体験記念の「光るうちわ」を1,000枚用意。お客様に配布しました。「うちわもめのないように？」

ふるさと納税の返礼品「一日町長体験」に応募された半沢龍之介さん(40)が、川崎町を訪れました。「納税のお礼に品物を送るだけでなく、体験をしてもらおう。しかも、町長の体験をしていただく。」



視察を兼ねて、イーレ！はせくら王国で昼食。食べていても食材への質問やビジネスのアイデアの話など尽きることがない。



工事中のセントメリースキー場サマーグレンデにも足を伸ばす。暑さなど気にしない。どんどん斜面を登っていく。足腰には自信のある小山町長も、たじたじである。

この企画、職員のアイデアから実現。マスクにも取り上げられ、注目度満点。すごいっちゃ！

川崎町長 小山 修作

## 国保川崎病院 9月の診察予定

＜受付時間：午前8：30～11：30、午後1：00～4：30＞

診療科目	内 科		呼吸器内科	腎 臓 内 科	循環器内科	皮 膚 科	整形外科
	午 前	午 後	午 前	午 後	午 後	午 前	午前/午後
月	島田医師 阿子島医師	横山医師	内山医師				
火	島田医師 石川医師	当院医師		大学病院医師			大出医師
水	島田医師 横山医師	横山医師 午後3時まで	内山医師				鈴木医師
木	石川医師 阿子島医師	当院医師			大学病院医師	大学病院医師	骨粗鬆症 第4のみ
金	島田医師 横山医師	横山医師					大出医師

○呼吸器内科・腎臓内科・循環器内科は完全予約制となります。初回は内科受診となります。  
○循環器内科は、第1・2木曜日の午後のみとなります。  
○皮膚科は、都合により受付時間を短縮することもあります。当日電話等でご確認ください。  
○整形外科の受付時間については午後4時まで（鈴木医師・骨粗鬆症は午後3時30分まで）です。  
【予約優先制】 整形外科と内科の再診は予約優先制です。予約を取られていない方の当日診察も行いますが、予約の方が優先となりますのでご了承ください。

【休診日】 土、日、祝日は休診日ですが、急患は随時対応しています。夜間の急患についても対応しています。電話でご一報の上、ご来院ください。  
【診察の予約・変更】 診察の予約・変更は、平日の午後2時から5時までの間にご連絡ください。

詳しくは、国保川崎病院  
(Tel84-2119) へ。

## 乳がん・子宮頸がん検診のお知らせ

下記の日程で検診を実施します。検診意向調査で申し込みをされている方、未回答の方へ9月下旬ごろ受診票が郵送されます。

### ■ 検診日・受付時間

月 日	対象行政区	受 付 時 間
10月 9日(火)	川内二、本荒町、川内三、前川西	各日①～④の4回受付しています。 ①午前8時15分～8時45分 ②午前9時～9時30分 ③午前10時～10時30分 ④午後0時45分～1時15分
10月10日(水)	中新町、川内北川、前川東	
10月11日(木)	川内一、本砂金、支倉上	
10月12日(金)	裏丁上、裏丁下、笹谷、小野	
10月13日(土)	野上、古閑、支倉下、青根、碓石	
10月14日(日)	支倉台、立野、小沢	

### ■ 対象年齢・検査内容・料金

検診名	対象年齢	検査内容	料金	持ち物
乳がん検診	30～39歳	超音波検査	1,000円	・乳がん検診受診通知書 ・バスタオル ・自己負担金
	40～64歳	マンモグラフィ2方向	2,500円	
	65歳以上	マンモグラフィ1方向	1,000円	
子宮頸がん検診	20歳以上	頸腔超音波検査 腔鏡診断、細胞診 (希望者にHPV検査)	2,000円 (HPV1,000円)	・子宮頸がん検診受診通知書 ・バスタオル (裾が広がるスカート) ・自己負担金

詳しくは、保健福祉課 (Tel84-6008) へ。



# シルバー人材センター来年4月事業開始

川崎町では、(仮称)一般社団法人川崎町シルバー人材センターを設立し、来年4月から事業を開始する予定です。

## 1 シルバー人材センターとは？

高齢者に仕事を提供し、高齢者の生きがいの充実や生活の安定、地域社会の発展や現役世代の下支えなどを推進する組織です。草刈り、庭木の剪定、梱包、イベントスタッフ、買い物の代行など様々な仕事が想定されます。

## 2 働ける対象者はどうなるのか？

川崎町に居住する60歳以上の方で、健康かつ働く意欲があり、自己の労働能力を活用し、生きがいの充実や社会参加等を希望する方が対象です。

## 3 1日の勤務時間はどうなるのか？

法律の定めにより、原則、1日4時間、1週間で20時間を超えて働くことはできません。現役時代に比べ短時間労働になります。

## 4 給料はいくらもらえるのか？

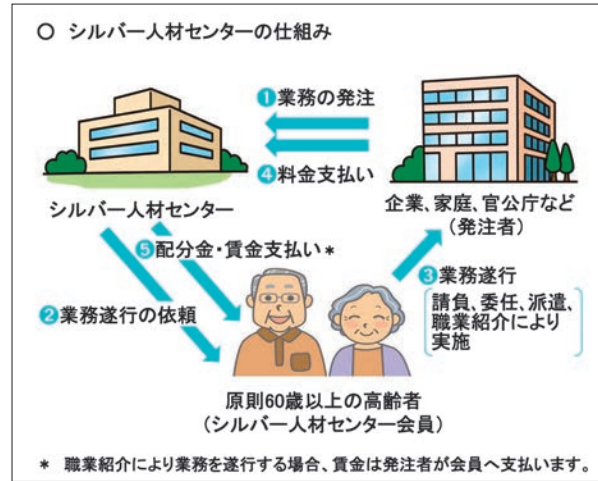
センターへ業務の依頼が入り、会員に業務を代行してもらうため、給料ではなく配分金になります。配分金は、現時点で正式に定まっていますが、最低でも1時間あたり約800円になる見込みです。なお、庭木の剪定作業など技能等を要する仕事は、配分金が多くなります。

## 5 どこで運営するのか？

新たに一般社団法人を設立し運営を任せます。センターの場所は、川内北川コミュニティセンターの一部を改修する予定で、センターを運営する職員の募集も実施します。

## 6 センターで働くためには？

センターの会員になる必要があります。以下のとおり、会員説明会を開催しますので、興味がある方はぜひご参加ください。



保健福祉課  
担当 大浪 知之

詳しくは、保健福祉課 (Tel内線2103) へ。

# SPRINGからのお知らせ

## ○起業・創業を全力支援!! SPRING 起業セミナー

川崎町で石の彫刻業を行っている「石神彫刻工房」の代表である平泉正司さん、和代さんにお越しいただき、起業されたきっかけや、困難に直面した際にどう乗り越えたか、なぜ石の彫刻業を始めようと思ったのかなどについてお話ししていただきます。



▲平泉さんご夫婦。秋保町石神地区で石の彫刻業を始める。1996年屋号を石神彫刻工房とし、2006年川崎町今宿に工房と自宅を移転。石んこ地蔵と名付けた作品は、寺院、個人宅、石材店など日本全国に送り出されている。

- 日時…9月20日(木)午後7時から9時まで
- 会場…みやぎ川崎コワーキングビレッジ「SPRING」
- 参加費…無料
- 申込先…一般社団法人MAKOTO  
Tel022-352-8850  
メール local-in@mkto.org

## 地域おこし協力隊だより

(菊地 隊員)

今回は、10月まで毎月第4土曜日にSPRINGで開催されている、会員主催のフリーマーケット『ニャードセール』の様子をお伝えします。

ご自宅で使わなくなった物の出店や無料コーナーのほか、その場で飲食できる美味しいカレーやハンドドリップのコーヒー、木工品、手漉き和紙職人のポストカード、町内の農家や豆腐屋の出店、キャンドル作りのワークショップなど、なんともバラエティ豊か!

そして、面白いところがこどもマーケット! 大人だけでなく、お子さんの出店も募集しています。ちびっこ画伯のポストカードや、使わな



くなったおもちゃの販売、射的遊びなど、みんな頑張ってお店屋さんをしています。

このフリーマーケットの主催者は、2年前に空き家バンクを使って川崎町に移住してきました。町の活性化につながるような人々の交流の場をつくりたいという思いからこの取り組みが始まりました。回を重ねるごとに少しずつ認知度も上がり、町外からの出店者やお客様も。

大人も子供も楽しめる『ニャードセール』。毎回とてもよい雰囲気です。ここならではの人や物との出会いがあります。皆さんぜひSPRINGに遊びに来てください! 詳しくはホームページをご覧ください。



詳しくは、みやぎ川崎コワーキングビレッジ「SPRING」(Tel51-8789)へ。  
火~土(祝日除く)午前10時から午後5時まで  
SPRINGのホームページもぜひご覧ください。





### 宮城県選抜チーム 見事優勝!

県内の少年野球チームの選手で構成した県選抜チームが、台湾で開催された第1回台湾・日本東北6県対抗国際軟式少年野球大会で優勝しました。大会は、7月25日から29日に開かれ、全18チームが出場、宮城県選抜チームは全6試合を勝利しました。県選抜には、館山バッファローズの選手4人も参加しています。



▲写真左から菅原陽太さん (川小)、稲村太星さん (川小)、大宮健流さん (川小)、大宮拓也さん (川小)

### 夏空の下で熱戦!

7月15日、支倉地区において第40回の節目となるソフトボール大会が開催されました。この大会は支倉地区住民の世代を超えた交流を目的に昭和53年から開催され、試合には常時40代以上の選手が2名以上出場しなければならないというルールで行われています。当日は、6チーム約80名の選手が参加、優勝を目指し熱戦を繰り広げました。



### 夏の夜空に咲き乱れる

7月30日、ポートピア川崎を会場に、「2018みやぎ川崎花火フェスタ」が開催されました。戦国時代から愛知県三河地方に伝わる手筒花火は、火薬を仕込んだ竹筒を男衆が、抱えたままで打ち上げます。ごう音とともに立ち上がる火柱と、その中に浮かび上がる姿は勇壮華麗でした。8月13日には、川崎町総合運動場で毎年恒例の「2018かわさき夏まつり花火大会」が開催され、夜空に色とりどりの花火が舞い上がりました。



▲2018かわさき夏まつり花火大会の様子。里帰りや久しぶりに会う友人と楽しむ方など多くの人で賑わいました。

### 教育環境整備のために

7月20日、富岡中学校へ同校の同窓会から電子黒板2台が寄贈されました。富岡中学校の生徒たちが昭和22年に植樹、手入れをした木材の売上金が購入に充てられており、歴代の卒業生の想いが込められた贈り物です。今回の寄贈で富岡中学校は、各教室に1台の電子黒板が常設となり、毎日の授業や生徒の学習発表に活用されます。

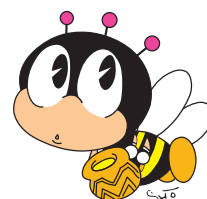


### 柴田農林高校川崎校へ感謝状

7月17日、山形自動車道宮城川崎料金所を運営する株式会社ネクスコ・トール東北から柴田農林高校川崎校へ感謝状が贈られました。川崎校では平成26年度から地域貢献活動の一環として、料金所内の花壇の植栽に取り組んでいます。毎年春になると花壇には色とりどりの季節の花が咲き誇り、素晴らしい川崎町の玄関となっています。







# いきいき生涯学習

町民ひとり1学習・1スポーツ・1文化活動

## 運動笑楽校からのお知らせ

### ○ピラティス

9月13日(木)から成人会員を対象としたピラティスが始まります。

この教室は2部構成で、前半は腰痛改善運動、後半は筋力トレーニングを中心に体のバランスを整え、姿勢をきれいにする効果のあるボディラインエクササイズを行います。



### ○キッズベースボール

9月13日(木)から小学3年生以下を対象とした野球教室を実施します。

この野球教室は棒状のティースタンドにボールを乗せて行うもので、野球未経験者でも楽しく野球の基本から体験することができます。



### ○幼児体操レベルアップ教室

9月15日(土)から幼児体操レベルアップ教室を開催します。5月から実施した体操から少しレベルを上げた内容となっており、入門体験者はもちろん、今回からの参加も大歓迎です。



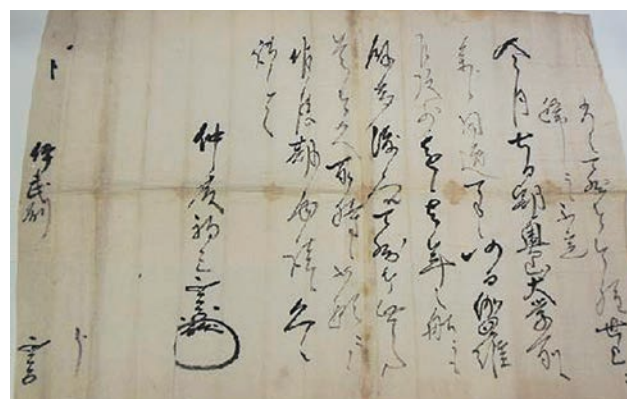
## 第6回古文書講座

初心者向けと中級者向けに分けて古文書講座を開催します。

### ①初級入門講座 はじめの一步

川崎町歴史友の会の方が講師になり、少人数に分かれて勉強します。

- 日時…9月19日(水) 午後6時から7時30分まで
  - 申込締切…9月14日(金)まで
  - 会場…公民館1階 談話室
  - 参加費…無料(定員10名程度)
- ### ②中級講座(少しでも読める方)
- 日時…10月3日(水)、10日(水)、17日(水) 午後6時から7時30分まで
  - 講師…東北大学 准教授 蝦名裕一さん
  - 申込締切…9月28日(金)まで
  - 持ち物…川崎町の文化財第12集「古文書」 ※当日販売も行います(1冊2,500円)。
  - 会場…公民館2階 講座室
  - 参加費…無料(定員10名程度)



## 第2回日本刀講話会と鑑賞会

- 日時…9月22日(土)
- 会場…公民館2階 和室・講座室

### ①日本刀講話会(午前10時から正午まで)

人の心を惹きつけてやまない日本刀。その歴史を優しく楽しく解説します。

- 講師…鈴木俊一さん(宮城県刀剣保存会会長)
- ※入場無料

### ②日本刀鑑賞会(午後1時から5時まで)

実際に手に取って鑑賞してみましよう。それぞれの御刀が持つ魅力や見どころをたっぷりご紹介します。

- 講師…高山武士さん(刀剣文化研究所主管)
- 参加費…2,000円(定員40名)
- ※町民割引券で1,000円。公民館で配布しています。



## 16ミリ映写機操作技術講習会

視聴覚機器の操作技術の講習会を実施します。

- 日時…9月19日(水)午後7時から9時まで
- 内容…テキストを用いた講義、映写機の操作実習・研修の評価(技術検定)
- 会場…公民館2階 講座室
- 定員…8名
- 受講料…無料
- 持ち物…筆記用具
- その他…講習会で技術検定に合格した方に認定証が交付されます。
- 申込締切…9月12日(水)まで

## 小学生サマーキャンプ2018

7月25日から2泊3日の日程で小学生サマーキャンプが開催されました。

町内の小学4年~6年生の計18名が参加し、レ

クリエーション活動や川遊び、夜はジュニア・リーダーとキャンプファイヤーなどを楽しみました。

参加した小学生からは「また参加したい」、「来年はジュニア・リーダーになって戻って来たい」との声が。

川崎町の大自然に触れた2泊3日のすばらしいキャンプとなりました。



## ジュニア・リーダー初級研修会

7月下旬、公民館とセントメリースキー場などを会場にジュニア・リーダー初級研修会を開催しました。

ジュニア・リーダーとして活動するために必要な知識の講義や実習活動を受講し、13名がジュニア・リーダー初級として認定されました。総勢48名となり頼もしい仲間が増え、今後の活動がとても楽しみです。



詳しくは、生涯学習課生涯学習係・公民館・体育振興係(Tel内線1190・1192)、B & G 海洋センター(Tel.84-2277)へ。





## 相談

### 生活相談・就労相談窓口を設置します

様々な事情で暮らしにお困りの方のための相談窓口が設置されます。なお、相談は無料で秘密は厳守します。

#### ○生活相談(午前10時から午後3時まで)

生活に困っている方の相談受付となります。仙南保健福祉事務所面接相談員が対応します。

#### ○就労相談(午後1時から3時まで)

就労等に困っている方の就労相談受付となります。ハローワーク大河原の相談員が対応します。

#### ■日時…9月14日(金)

#### ■会場…健康福祉センター

■その他…事前の予約も可能です。予約がなくても相談できますが、予約の方が優先となります。

詳しくは、保健福祉課(TEL84-6008)へ。

## お知らせ

### 来春入学予定者の健康診断を実施します

平成31年度に小学校へ入学されるお子さまを対象に、健康診断を実施します。母子手帳をご持参の上、忘れずに受診してください。

#### ■日時…10月4日(木)

午後2時から(受付:午後1時30分から)

#### ■会場…健康福祉センター

詳しくは、学務課(TEL内線1322)へ。

### 町営住宅の入居者を募集します

#### ■募集住宅…北原住宅 3-301号

#### ■住宅の構造

簡易耐火構造平屋3DK(昭和52年建築)

#### ■入居資格

○同居又は、同居しようとする親族があること。

※単身入居は60歳以上の方のみ

○入居申込者家族全員の合計所得が基準額を超えないこと。

○町税及び各種使用料に滞納がないこと。

○暴力団関係者でないこと。

#### ■入居予定時期…9月中旬

#### ■申込期間…9月3日(月)から14日(金)まで

■申込方法…建設水道課に、入居者募集の申請書がありますので来庁願います。申込時に下記のものが必要となります。

①はんこ

②平成29年度所得証明書

③住民票謄本(世帯全員の住民票)

#### ■入居者の決定方法

申込者のうち、住宅困窮度の高い方が入居となります。その判断が難しい場合には、公開抽選によって決定することもあります。

詳しくは、建設水道課(TEL内線1265)へ。

### 9月20日～26日は動物愛護週間です

命の大切さや、動物との付き合い方について考えてみましょう。

○最後まで責任を持って大切に飼いましょう。

○首輪や名札を付けましょう。

○繁殖を望まない場合は不妊・去勢の手術をしましょう。

○周囲に迷惑を掛けないようにしましょう。

○散歩中のペットのフンは必ず持ち帰りましょう。

○放し飼いはやめましょう。

○野良猫や野生動物に無責任にエサを与えないようにしましょう。

詳しくは、町民生活課(TEL内線1114)へ。

## あたたかい善意に感謝 (7月受付分)

このほど「社会福祉のために役立ててください」と次の方々から社会福祉協議会にあたたかい善意が寄せられました。

■奥山ハル様 現金11,000円

■匿名様 ポケットティッシュ 500個

#### 【使用済み切手・その他】

■(株)エリオス仙台工場様

■藤木初枝様 ■匿名様

社協では、関係団体や、福祉施設等へ送付し、社会福祉の援助に役立てていただきます。

## 皆さんの元気を支えます！ 地域包括支援センターイベント情報

### 元気まんてん介護予防教室

カラオケや体操、レクリエーションで楽しく過ごしましょう！将棋や囲碁も用意しています。

●対象…町内にお住まいのおおむね65歳以上の方

●日時…9月3日(月)、10日(月)、18日(火)、25日(火)

午前10時30分から午後3時まで

●会場…健康福祉センター やすらぎの間

●参加費…500円(川崎町飲食店組合の弁当あり)

※やすらぎの湯利用できます。

### 喫茶「みかん」

認知症の方とその家族、地域の方が自由に集う場を提供しています。

●日時…毎週木曜日

午前9時30分から11時30分まで

●会場…健康福祉センター 玄関脇ロビー

●参加費…無料

### ヨガ教室

●日時…9月2日(日)、23日(日)

午前10時から11時30分まで

●会場…立野集落センター

●講師…ヨガセラピスト 佐藤春美さん

### ほっとパドラー

●日時…9月6日(木)

午前10時から午後2時30分まで

●会場…中央コミュニティセンター

●対象…町内にお住まいの方

●参加費…300円(昼食あり)

●内容…パドル教室、レクリエーション等

### 元気いきいきセミナー

川崎町オリジナルの体操や認知症予防体操のヨガサイズをしてより健康な身体を目指しましょう！お気軽にご参加ください。

●日時…9月4日(火)

午後1時30分から3時30分まで

●会場…健康福祉センター

●講師…(株)健生 健康運動指導士 澁谷祐子さん

### もの忘れ相談

●日時…9月19日(水)

午後1時30分から3時まで

●会場…健康福祉センター 1階 和室

●相談医…川崎こころ病院 院長 石井 洋先生

### ストレッチ&パドル体操教室

●日時…9月6日(木)

午後1時30分から3時まで

●会場…健康福祉センター

●参加費…無料

●講師…健康運動指導士 長谷敦子さん

### ひらめき運動教室

ノルディックウォーキングを行います。

●日時…9月11日(火)

午前10時から11時30分まで

●会場…健康福祉センター

●参加費…無料

※動きやすい服装と外靴で、帽子、タオル、上履き、飲み物、ポール(お持ちの方)を持参してください。

### やすらぎデイサービス

レクリエーションや脳トレで楽しく介護予防！

●日時…毎週月曜日・金曜日(祝日は除く)

午前10時から午後3時まで

●会場…健康福祉センター

●対象…要支援・要介護認定で要支援1・2の方、介護予防基本チェックリスト該当者の方

●参加費…1回1,000円(昼食付)



詳しくは、地域包括支援センター (TEL84-6021) へ。



# 健康福祉センター事業 健康を守る行事の案内

## 子供の健康

行事	日時	受付時間	対象	場所
母子健康手帳交付	随時	8:30~17:15 (土日・祝日除く)	妊娠された方。 お電話での予約をお願いします。	健康福祉センター Tel.84-6008
4~5カ月児健診 BCG予防接種 1歳6カ月児健診	10月25日(木)	12:30~12:45	○4~5カ月児健診・BCG予防接種 H30年5~6月生まれのお子さん ○1歳6カ月児健診 H29年2~3月生まれのお子さん	
2歳6カ月児歯科健診 3歳6カ月児健診	9月20日(木)	12:30~12:45	○2歳6カ月児歯科健診 H28年2~3月生まれのお子さん ○3歳6カ月児健診 H27年3~4月生まれのお子さん	

※各健診には、必ず母子手帳をお持ちください。  
 ※1歳6カ月児健診・2歳6カ月児歯科健診・3歳6カ月児健診では歯ブラシ・コップ・タオルを忘れずにお持ちください。  
 ※日程の変更がある場合があります。各乳幼児健診は個別に通知いたします。  
 ※育児相談も受け付けています。些細なことでもかまいません。お気軽にお電話ください。

## 集団で受ける予防接種

予防接種名	日時	受付時間	対象	場所
BCG予防接種	10月25日(木)	12:45~13:00	1歳未満のお子さん	健康福祉センター Tel.84-6008

## 個別で受ける予防接種(定期)

予防接種名	実施期間	標準的な接種年齢	対象	場所
ヒブ(Hib)・肺炎球菌 四種混合 麻しん・風しん 二種混合 日本脳炎 水痘 B型肝炎	一年中	生後2カ月~1歳6カ月 生後3カ月~1歳6カ月 ①1歳~2歳未満のお子さん ②年長児(平成24年4月2日~平成25年4月1日生)	I期初回 3~4歳 平成27年4月2日~平成28年4月1日生 II期 10~11歳 平成20年4月2日~平成21年4月1日生	山家医院 田中医院 国保川崎病院 ※事前に電話予約が必要です。 ※町外でも受けられる場合がありますので健康福祉センターへお問い合わせください。 (Tel.84-6008)
高齢者肺炎球菌	4月1日~H31年3月31日	65、70、75、80、85、90、95、100歳の方(平成31年4月1日現在)	生後2カ月~8カ月	

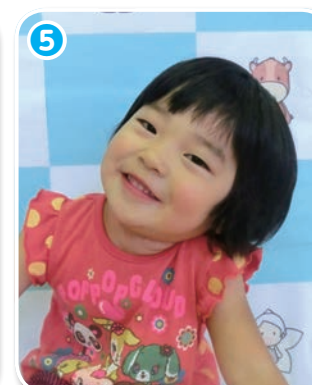
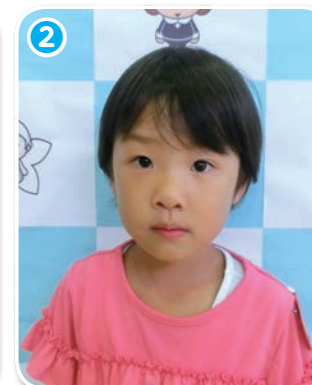
※受ける前に必ず「予防接種と子どもの健康」を読んでください。※「麻しん」、「風しん」いずれかの接種もできます。

## 成人の健康

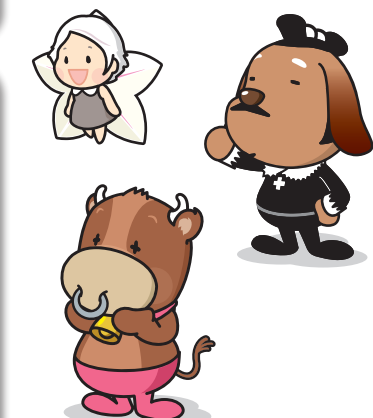
予防接種名	日時	受付時間	対象	場所
アルコール専門相談	9月19日(水) 10月17日(水)	13:30~16:30	アルコールに関連して様々な問題を抱えて悩んでいる本人・家族・関係者	仙南保健福祉事務所(母子・障害班) Tel.53-3132
思春期・引きこもり専門相談	9月10日(月) 9月27日(木)	13:30~16:30	引きこもり、不登校、家庭内暴力、過食などの悩みを抱えるお母様16~19歳の本人・家族・関係者	
骨髄バンクドナー登録受付日	9月4日(火) 9月18日(火)	9:00~10:00	①年齢が18歳以上54歳以下の健康な方 ②体重が、男性45kg以上、女性40kg以上の方 ③骨髄提供の内容を十分に理解している方	仙南保健福祉事務所(感染症対策班) Tel.53-3121
エイズ・クラミジア相談、抗体検査	9月4日(火) 9月18日(火)	10:00~12:00	感染が気になる(可能性がある)方は無料で受けられます。	※事前に電話予約が必要です。
B型肝炎・C型肝炎相談、抗体検査	9月4日(火) 9月18日(火)	10:00~12:00	感染が気になる(可能性がある)方は無料で受けられます。検査内容は、問診、採血です。	
こころの相談	9月13日(木) 10月4日(木)	9:00~11:00	悩みごと、相談のある方 ※保健師までご連絡ください。	健康福祉センター保健相談室 Tel.84-6008
生活習慣病予防相談	随時電話にて受け付けます		食事や運動など生活習慣を改善したい方 住民健康診査の結果について相談したい方	



7月12日に実施された3歳6カ月児健康診査でむし歯がなかったお子さんです。おめでとうございます!!



- ① 藤枝 直心くん【中新町】
- ② 佐藤 未来ちゃん【支倉下】
- ③ 木村 眞生くん【立野】
- ④ 岩松 一華ちゃん【中新町】
- ⑤ 高橋 美音ちゃん【支倉上】
- ⑥ 篠原 淳之介くん【支倉台】



# 親子でたのしみましょう!!

### ○9月のわんぱく広場

受付時間：午前9時45分~10時 終了時間：午前11時30分

クラス	日(曜)	場所	対象
ひよこ	4日(火)	子育て支援センター	H29年4月2日生~ ※外出ができるようになれば利用できます。
うさぎ	5日(水)		H28年4月2日生~ H29年4月1日生
こぐま	14日(金)		H24年4月2日生~ H28年4月1日生

### ○移動広場

受付時間：午前9時45分~10時 終了時間：午前11時30分

場所	日(曜)
今宿児童教室	12日(水)
ドリームの家	19日(水)
支倉台分館	21日(金)

詳しくは、子育て支援センター(かわさきこども園内、Tel.84-2214)へ。

### ○9月のわくわく広場(施設開放の広場です)

受付時間：午前9時45分~10時 終了時間：午前11時

施設	日(曜)	対象年齢
富岡幼稚園	6日(木)	2~5歳児

## 育児講座のお知らせ...

### ○【わらべうた遊び】

- 日時...9月11日(火) 午前9時45分から11時30分まで
- 会場...子育て支援センター
- 対象クラス...ひよこ
- 講師...金子きくえさん  
(仙台市：宮城わらべうたの会代表)

### ○【親子運動遊び】

- 日時...9月26日(水) 午前9時45分から11時まで
- 会場...B&G海洋センター
- 対象クラス...うさぎ、こぐま
- 持ち物...上履き、飲み物



# かわさき 掲示板

## およろこびとおくやみ

※7月中にお届けのあったものです。(敬称略)

### ●誕生おめでとう

赤ちゃん	保護者	行政区
丹野 咲瑛	祐 樹	裏丁下
應本 悠月	考 臣	野 上
大山 晴人	翔	古 関
佐藤真那人	大 史	本 砂金

### ●おくやみ

死亡者 (年齢)	世帯主	行政区
櫻井 重治 (67)	重 治	裏丁上
岡田ミサヲ (91)	正 光	本荒町
相原 則夫 (76)	進	立 野
石井 桂子 (86)	統 一	立 野
佐伯キヨノ (96)	賢 一	川内一
吉田ミヨシ (98)	兵太郎	川内北川
佐藤 久 (97)	勝 昌	川内北川
小原ユキ子 (91)	ユキ子	川内二
佐藤 すい (100)	す い	川内二
太田 隆夫 (97)	大 介	支倉上

by パンサム (富中・12歳)



ポケモン好きさん (富小・9歳)



もふもふ (富小・9歳)



▲ドラえもん☆ (富小・7歳)

### 注意事項

- 掲載にあたり氏名も紹介しますので、氏名を知られたくない場合などは、ペンネームを記入してください。
- 町内全体に配布されるのは、毎月5日ごろとなります。
- 詳しくは、地域振興課広報係 (TEL内線1222) まで。

イラスト掲載者には図書カード(500円分)をプレゼント

## 9月の行政相談会

町民の方々を対象にして、行政相談を実施します。行政相談委員が、国や県、町などが行っている事業について、皆様からの意見・苦情をお聞きします。そして問題解決のためにアドバイスや、行政の制度・運営の改善に活かす制度です。

- 開催日時…9月11日(火) 午前9時30分から11時30分
- 会場…山村開発センター(お部屋はお問い合わせください)
- 問い合わせ先…町民生活課窓口 (TEL内線1113)

## 9月の無料法律相談

町民の方々を対象にして、無料法律相談を実施します。家庭内のことや相続、そして契約などでお困りの方に、町で依頼した弁護士が相談に応じます。予約制となっていますので、相談のある方は、あらかじめご連絡ください。

- 開催日時…9月25日(火) 午後1時30分から4時
- 会場…山村開発センター2階 婦人研修室
- 相談時間…原則1人30分
- 予約申込期限…9月21日(金)の正午まで
- 予約先・問い合わせ先…総務課管財係 (TEL内線1213)

## 国民年金だより

### 【国民年金保険料は納付期限まで納めましょう】

平成30年4月分から平成31年3月分までの国民年金保険料は月額16,340円です。保険料は、日本年金機構から送られる納付書で、金融機関・郵便局・コンビニで納めることができます。また、クレジットカードによる納付や口座振替もできます。

### 【前納(前払い)すると割引で納付できます】

納付方法	1カ月分	6カ月分	1年分	2年分
現金・クレジットカード支払(割引額)	-	97,240円 (800円)	192,600円 (3,480円)	378,580円* (14,420円)
口座振替(割引額)	16,290円 (50円)	96,930円 (1,110円)	191,970円 (4,110円)	377,350円 (15,650円)

※平成30年度保険料16,340円の12カ月分と平成31年度保険料16,410円の12カ月分の合計です。

口座振替、クレジットカード納付は、事前申し込みが必要です。また、インターネット銀行など一部の金融機関では、取り扱いができない場合があります。

詳しくは、大河原年金事務所 (TEL51-3111) 又は、町民生活課国民年金係 (TEL内線1113) へ。

## 休日急患当番医及び休日歯科診療

日時	内科	外科	歯科
9月2日(日)	いのまた胃と腸・内科クリニック (槻木) TEL87-8750	乾 医 院 (槻木) TEL56-1451	和野 歯 科 医 院 (船岡) TEL55-5126
9月9日(日)	高沢外科・内科・胃腸科 (西船迫) TEL57-1231	中 核 病 院 (大河原) TEL51-5500	あいほら 歯 科 医 院 (大河原) TEL53-8138
9月16日(日)	おおぬま小児科 (槻木) TEL87-7561	船岡今野病院 (船岡) TEL54-1034	としみ 歯 科 クリニック (大河原) TEL52-8143
9月17日(月)	町南診療所 (村田) TEL83-5503	宮上クリニック (船岡) TEL55-4103	飯淵 歯 科 医 院 (槻木) TEL56-1026
9月23日(日)	さくら内科消化器科 (大河原) TEL53-5151	中 核 病 院 (大河原) TEL51-5500	安藤 歯 科 医 院 (大河原) TEL53-2348
9月24日(月)	しばた協同クリニック (船岡) TEL57-2310	大河原整形外科 (大河原) TEL51-1502	乾 歯 科 医 院 (槻木) TEL56-2766
9月30日(日)	日下内科医院 (大河原) TEL52-1058	中 核 病 院 (大河原) TEL51-5500	いのうえ 歯 科 医 院 (大河原) TEL53-8020



## 町の人口と世帯数

(平成30年7月31日現在)

人口	8,842人 (-7)
男	4,389人 (-6)
女	4,453人 (-1)
世帯数	3,302世帯 (+3)

※( )内は前月比

## TAX 納税のお知らせ

- 9月末まで納期…
- ◇国民健康保険税 ◇介護保険料
- ◇後期高齢保険料



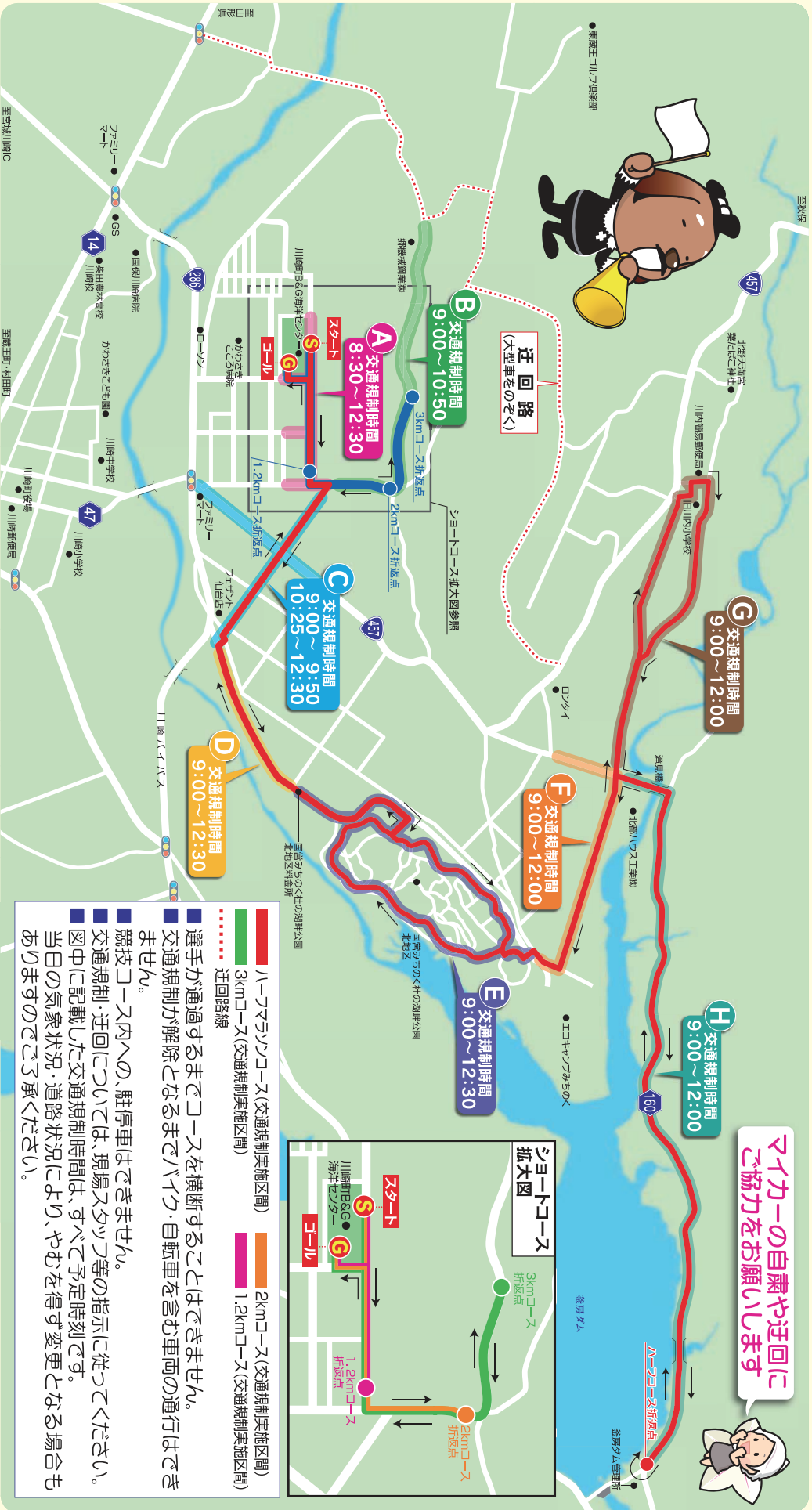
# 第2回川崎バイクサイドララン

## 通行止めのお知らせ

### 9月9日

川崎バイクサイドララン開催のため、下記のとおり通行規制が実施されますのでご協力をお願いします。

マイカーの自粛や迂回にご協力をお願いします



詳しくは、川崎バイクサイドララン実行委員会事務局 (公民館内 1193) へ。